

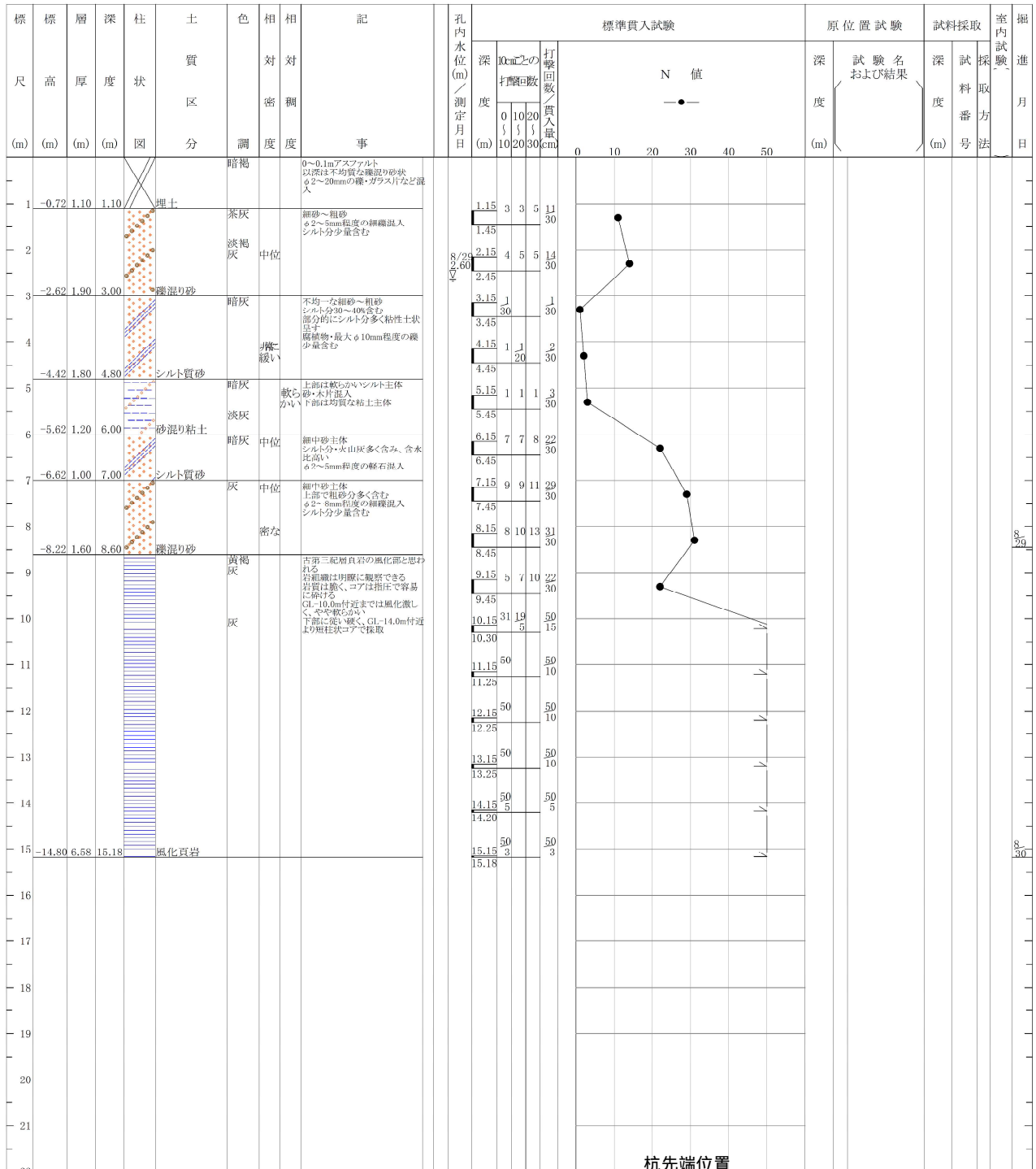
工事実績 No.129

工事名称： クリオラベルヴィ博多 新築工事  
 工 期： 平成30年3月19日～平成30年4月16日

杭仕様  
(設計値)

軸部径 (mm)	拡底施工径 (mm)	掘削長 (m)	杭実長 (m)	本数	備考
2000	2300	GL-14.250	L=10.000	2	
2000	2700	GL-14.250	L=10.000	1	
2000	-	GL-14.250	L=10.000	1	
2000	-	GL-15.250	L=11.000	1	
2000	2400	GL-19.250	L=15.000	1	
2000	2400	GL-21.750	L= 17.500	1	
1800	-	GL- 22.750	L= 18.500	2	
			合計	9	

柱状図



杭先端位置  
GL-22.750

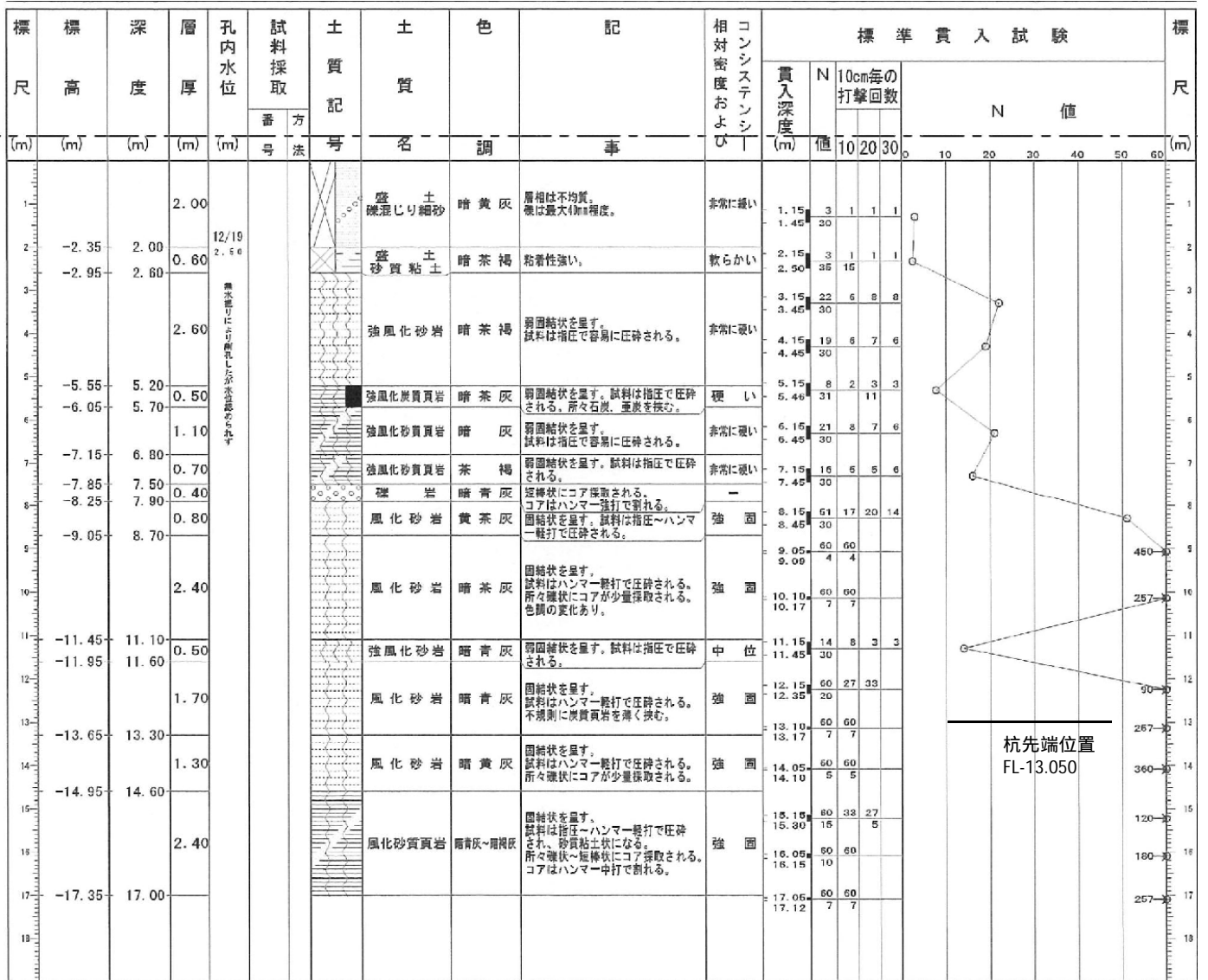
工事実績 No.130

工事名称： (仮称)グランドメゾン輝国2丁目 新築工事  
 工 期： 平成30年3月13日 ~ 平成30年4月28日

杭仕様  
(設計値)

軸部径 (mm)	拡底施工径 (mm)	掘削長 (m)	杭実長 (m)	本数	備考
1500	2200	GL-12.550	L=10.000	6	
1500	-	GL-12.550	L=10.000	10	
1500	-	GL-12.550	L=10.000	1	
1000	-	GL-12.550	L=10.000	3	
1500	2300	GL-12.550	L=10.000	2	
1500	-	GL-13.050	L=10.000	2	
1500	1900	GL-12.550	L=10.000	1	
合計				25	

柱状図



杭先端位置  
FL-13.050

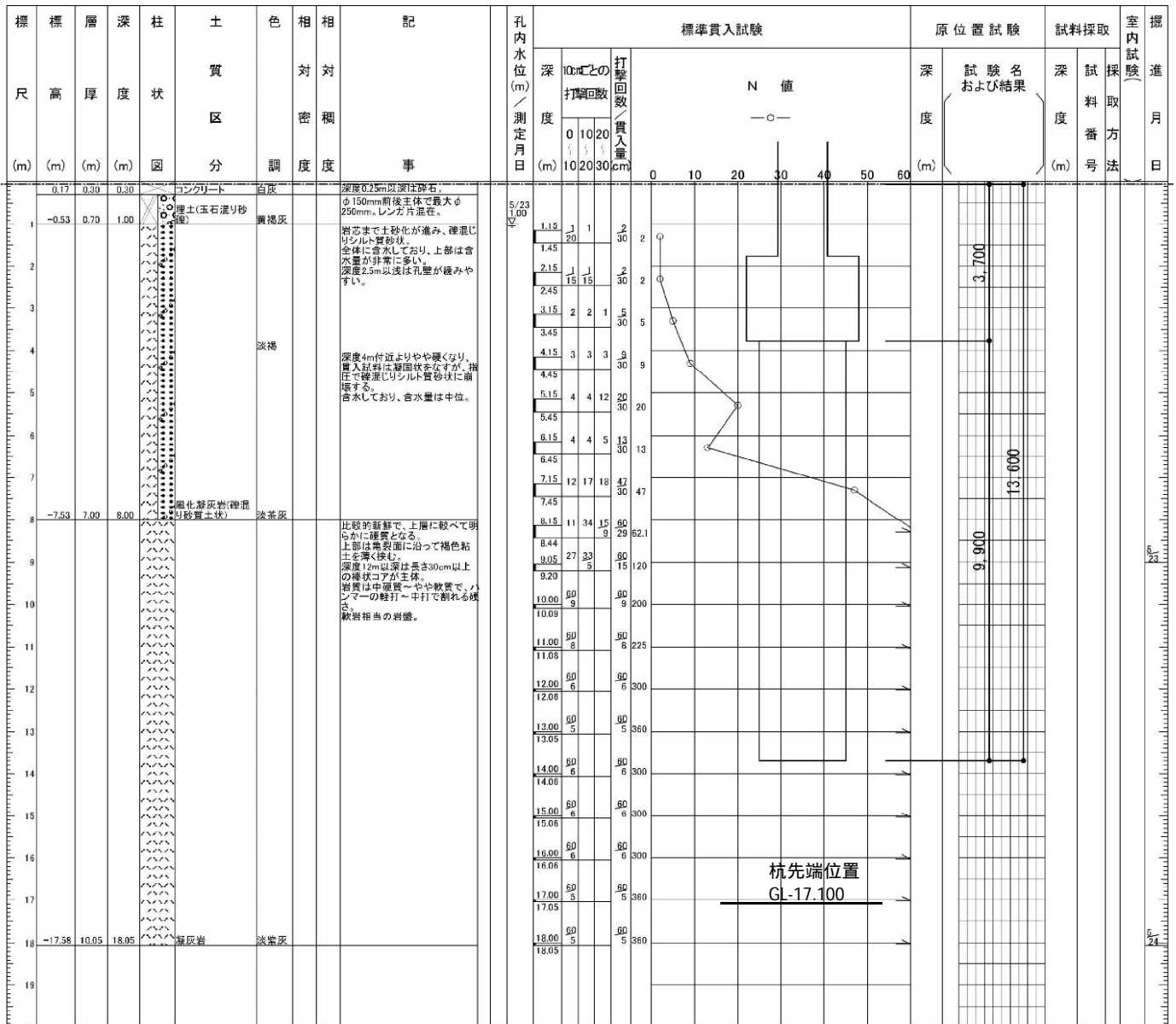
工事実績 No.131

工事名称： (仮称)アルファステイツ長崎駅及び教育文化施設 新築工事  
 工期： 平成30年4月18日～平成30年5月29日

杭仕様  
(設計値)

軸部径 (mm)	拡底施工径 (mm)	掘削長 (m)	杭実長 (m)	本数	備考
2000	-	GL - 13.600	L=10.000	4	
2000	-	GL - 13.900	L=10.000	4	
2000	2400	GL - 13.900	L=10.000	1	
2000	-	GL - 17.100	L=13.500	1	
2000	2300	GL - 13.600	L=10.000	2	
1500	-	GL - 11.100	L=7.500	2	
1500	-	GL - 11.400	L=7.500	2	
			合計	16	

柱状図





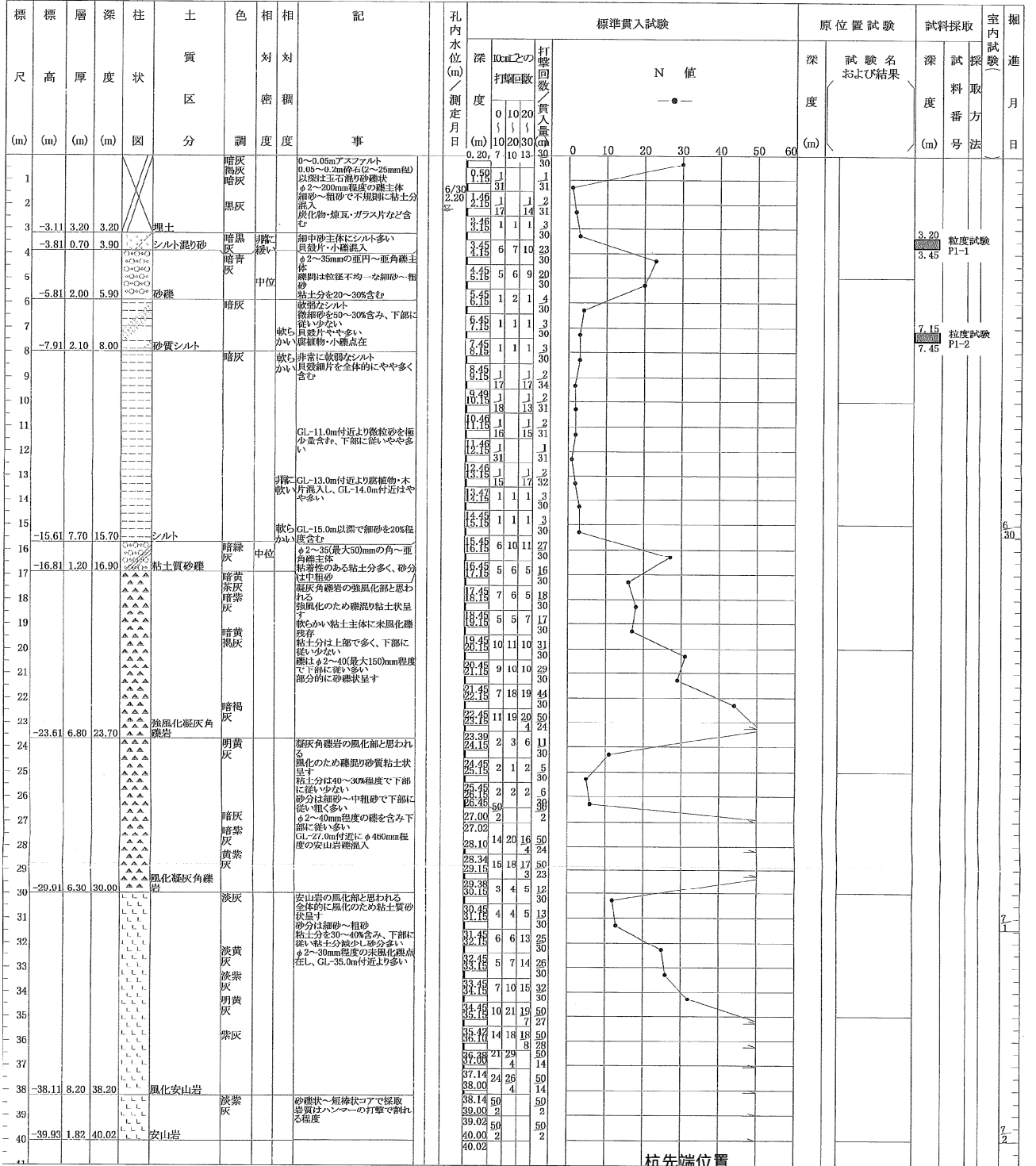
工事実績 No.133

工事名称： (仮称)長崎・五島町ビル 新築工事  
 工期： 平成30年5月30日～平成30年8月9日

杭仕様  
(設計値)

軸部径 (mm)	拡底施工径 (mm)	掘削長 (m)	杭実長 (m)	本数	備考
2000		GL - 42.200	L=38.100	4	
2000		GL - 42.200	L=38.100	6	
2000	2200	GL - 44.200	L=40.100	2	
1500		GL - 42.200	L=38.100	1	
			合計	13	

柱状図



杭先端位置  
GL-44.200

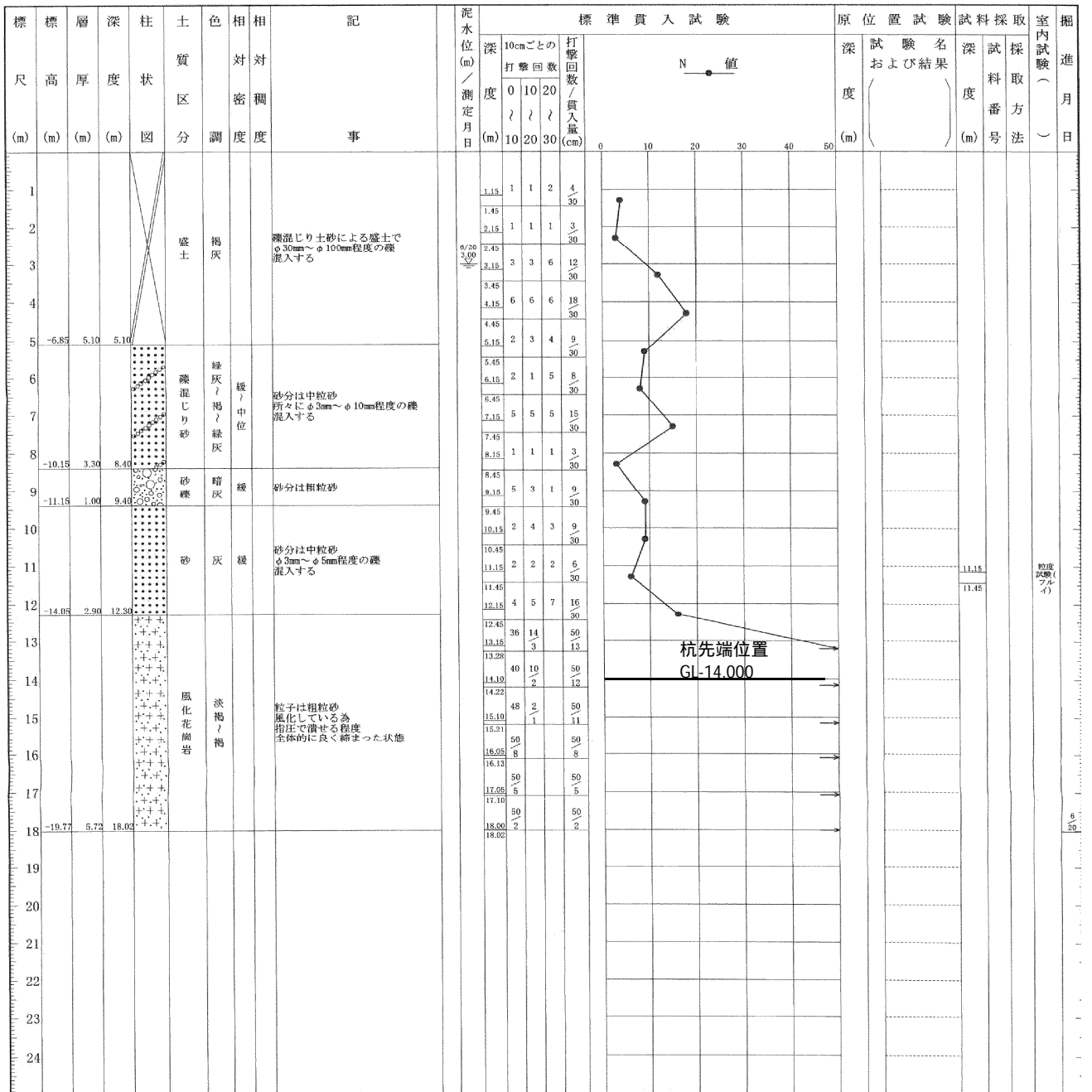
工事実績 No.134

工事名称： オーヴィジョン桜木 新築工事  
 工 期： 平成30年7月11日～平成30年10月4日

杭仕様  
(設計値)

軸部径 (mm)	拡底施工径 (mm)	掘削長 (m)	杭実長 (m)	本数	備考
2000	2600	GL - 14.000	L=11.550	6	
2000	2600	GL - 14.000	L=12.150	6	
2000	2600	GL - 14.000	L=11.550	2	
2000		GL - 14.000	L=11.550	2	
2000		GL - 14.000	L=12.150	2	
2000		GL - 14.000	L=11.550	1	
2000		GL - 14.000	L=12.150	1	
1600		GL - 14.000	L=12.150	1	
1600		GL - 14.000	L=11.550	1	
1600		GL - 14.000	L=12.150	2	
合計				24	

柱状図





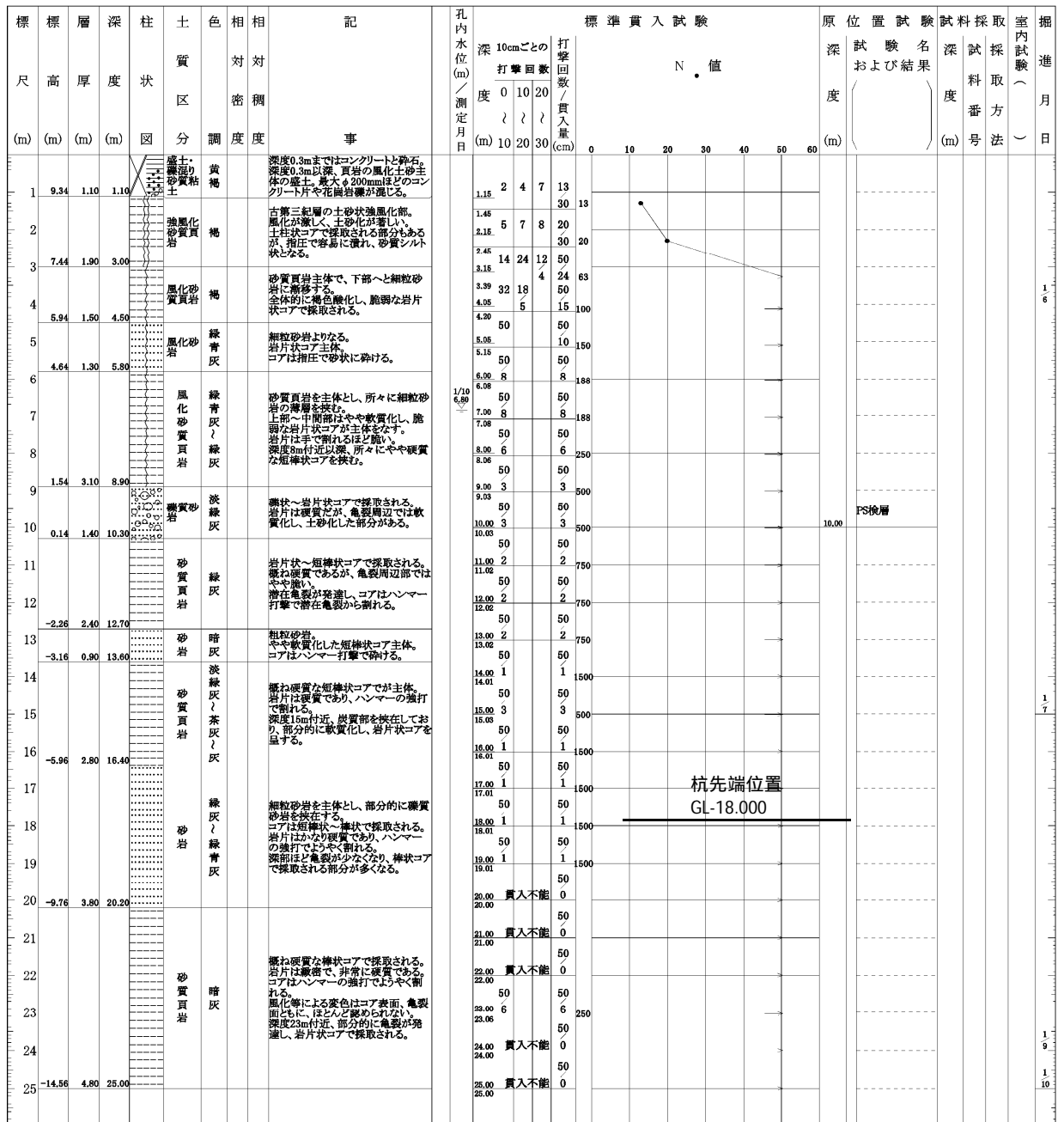
工事実績 No.136

工事名称： (仮称)中央区桜坂1丁目計画 新築工事  
 工 期： 平成30年9月7日～平成30年10月30日

杭仕様  
(設計値)

軸部径 (mm)	拡底施工径 (mm)	掘削長 (m)	杭実長 (m)	本数	備考
1800	2100	GL - 18.000	L=13.900	1	
1800	2500	GL - 18.000	L=13.900	1	
1800	2500	GL - 15.000	L=10.900	1	
1800	2100	GL - 17.000	L=12.900	1	
1800	2500	GL - 18.000	L=13.900	1	
2000	3000	GL - 15.000	L=10.900	1	
2000	3000	GL - 15.000	L=10.900	1	
1800	2500	GL - 18.000	L=13.900	1	
1800	2100	GL - 15.000	L=10.900	1	
2000	2600	GL - 15.000	L=10.900	1	
2000	2600	GL - 18.000	L=13.900	1	
1800	2100	GL - 18.000	L=13.900	1	
合計				12	

柱状図





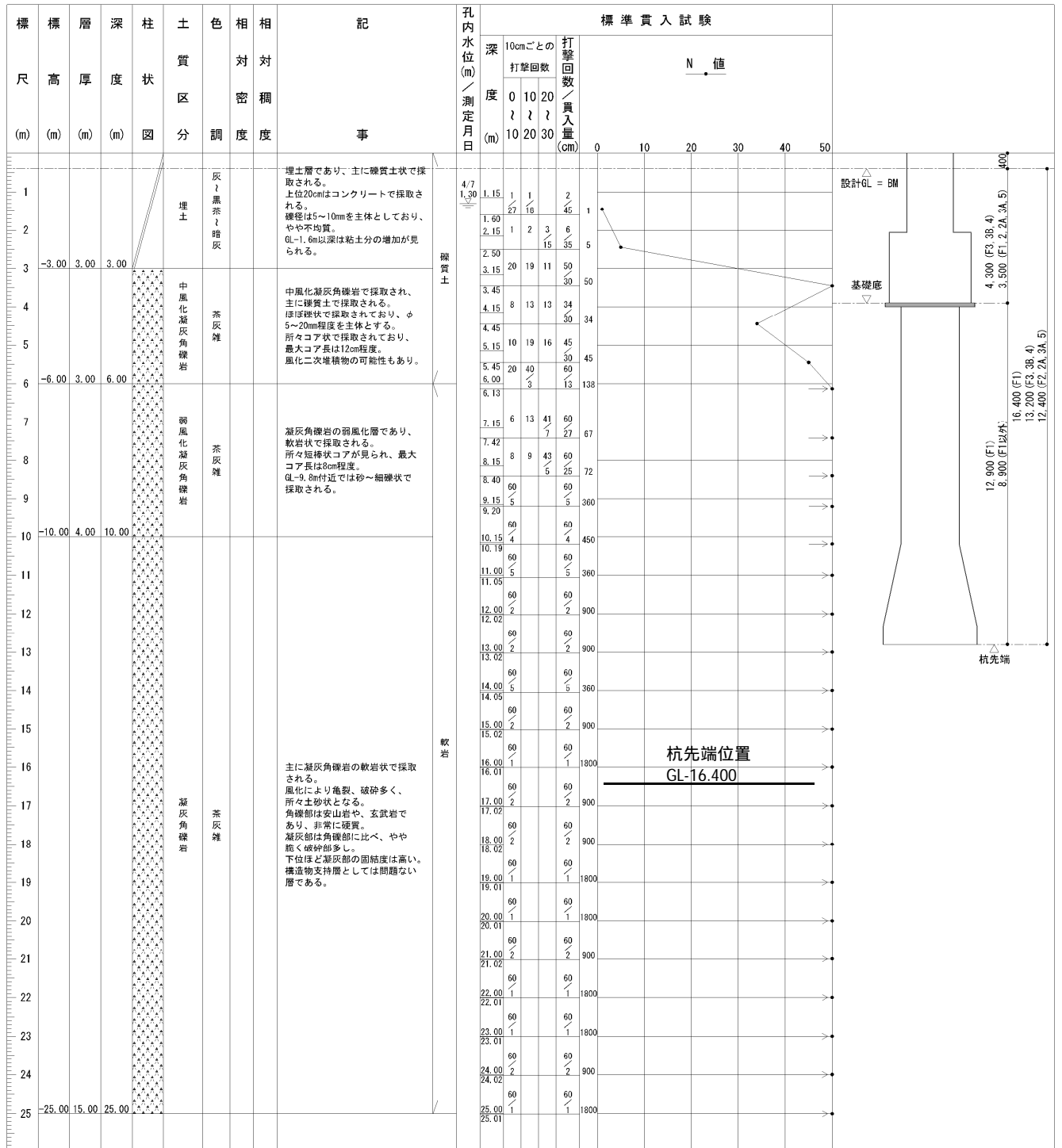
工事実績 No.137

工事名称： ビバシティ大村本町 新築工事  
 工期： 平成30年10月4日～平成30年11月9日

杭仕様  
(設計値)

軸部径 (mm)	拡底施工径 (mm)	掘削長 (m)	杭実長 (m)	本数	備考
1800		GL - 16.400	L=13.000	2	
1800	2200	GL - 12.400	L=9.000	3	
1800	2400	GL - 13.200	L=9.000	3	
1800	2400	GL - 12.400	L=9.000	1	
1800	2600	GL - 13.200	L=9.000	1	
1800		GL - 12.400	L=9.000	1	
合計				11	

柱状図



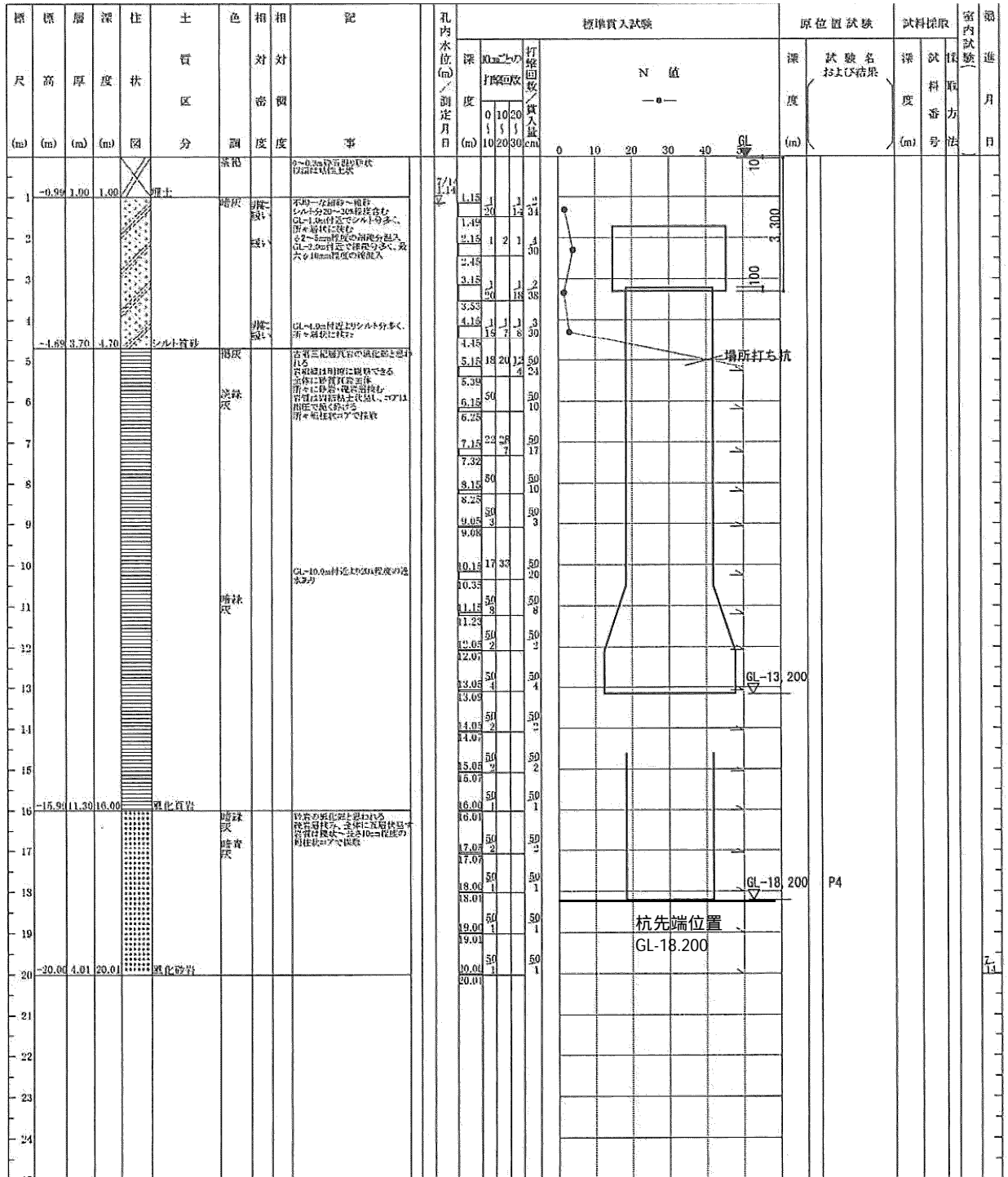
工事実績 No.138

工事名称： (仮称)ルピエ警固2丁目 新築工事  
 工 期： 平成30年10月15日 ~ 平成30年11月13日

杭仕様  
(設計値)

軸部径 (mm)	拡底施工径 (mm)	掘削長 (m)	杭実長 (m)	本数	備考
2000	2800	GL - 13.200	L=10.000	2	
2000	2800	GL - 13.200	L=10.000	1	
2000	2600	GL - 13.200	L=10.000	2	
2000		GL - 18.200	L=15.000	1	
1800		GL - 13.200	L=10.100	1	
合計				7	

柱状図



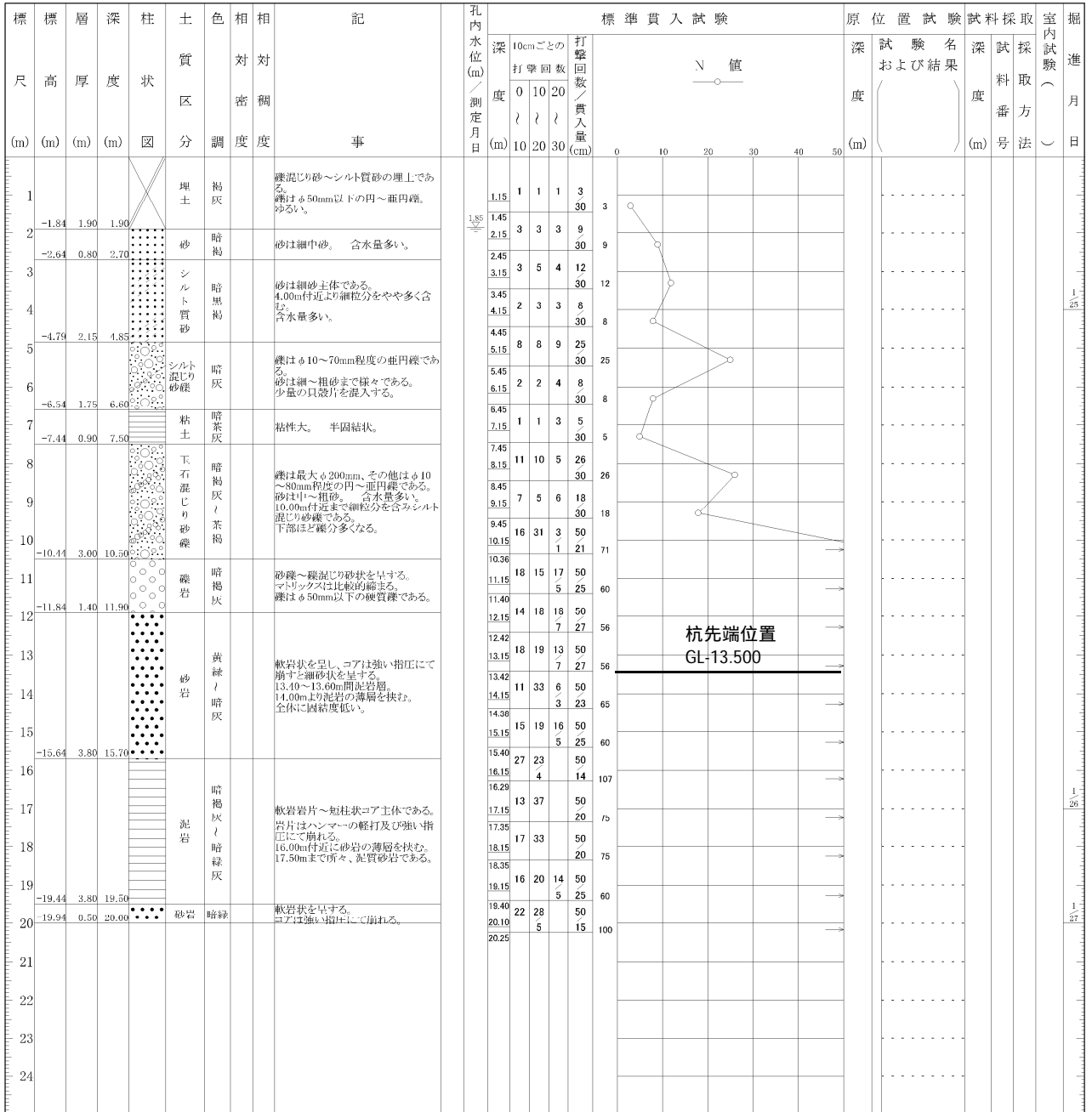
工事実績 No.139

工事名称： オーヴィジョン大分駅南 新築工事  
 工 期： 平成30年10月31日 ~ 平成30年11月22日

杭仕様  
(設計値)

軸部径 (mm)	拡底施工径 (mm)	掘削長 (m)	杭実長 (m)	本数	備考
1800	2000	GL - 13.500	GL - 11.000	4	
1800		GL - 13.500	GL - 11.000	2	
1800		GL - 13.500	GL - 11.000	2	
1600		GL - 13.500	GL - 11.000	1	
合計				9	

柱状図



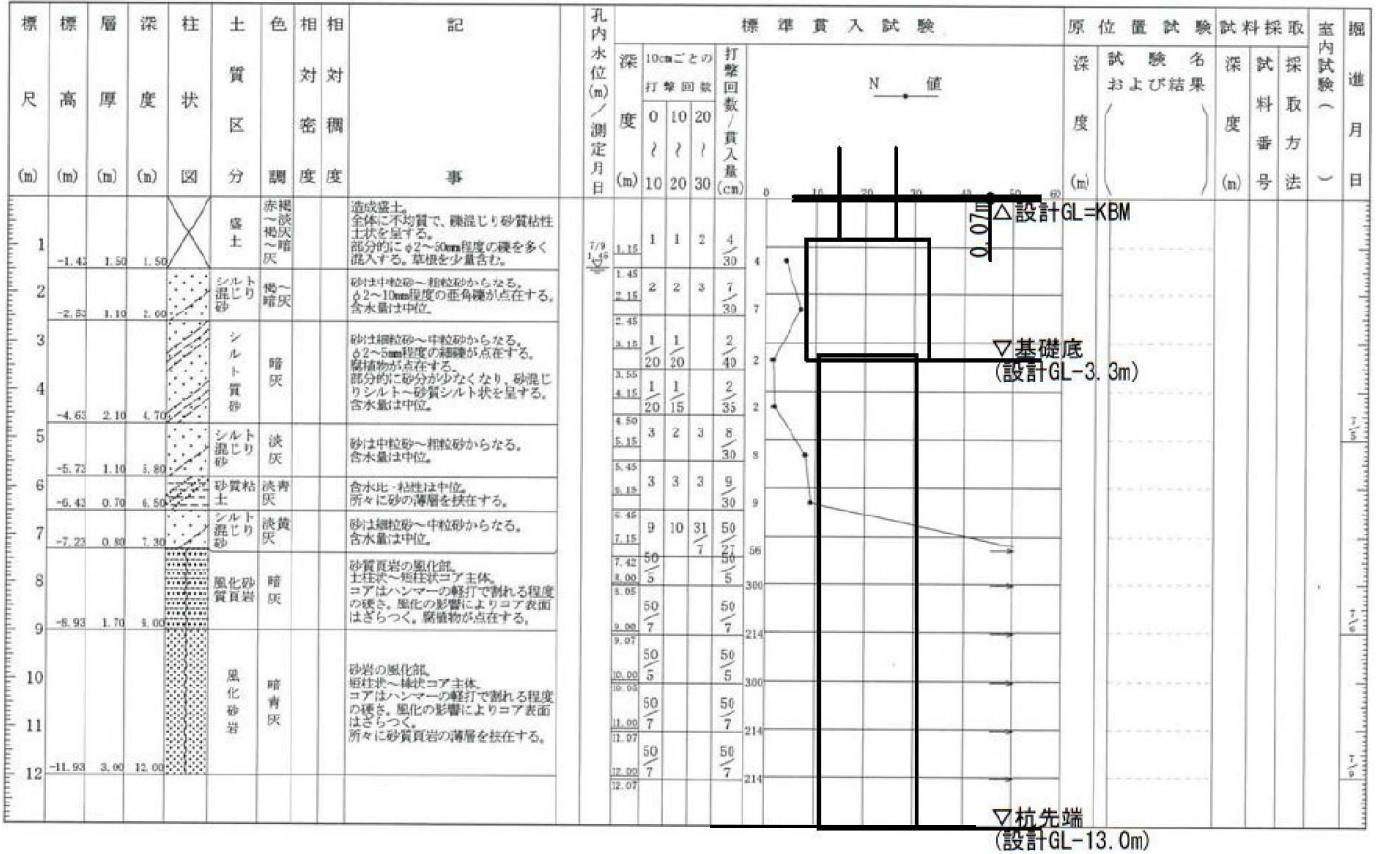
工事実績 No.140

工事名称： 草香江二丁目用地マンション 新築工事  
 工期： 平成30年11月19日～平成30年12月25日

杭仕様  
(設計値)

軸部径 (mm)	拡底施工径 (mm)	掘削長 (m)	杭実長 (m)	本数	備考
2000	2400	GL - 13.000	L=9.800	2	
2000		GL - 13.000	L=9.800	9	
合計				11	

柱状図



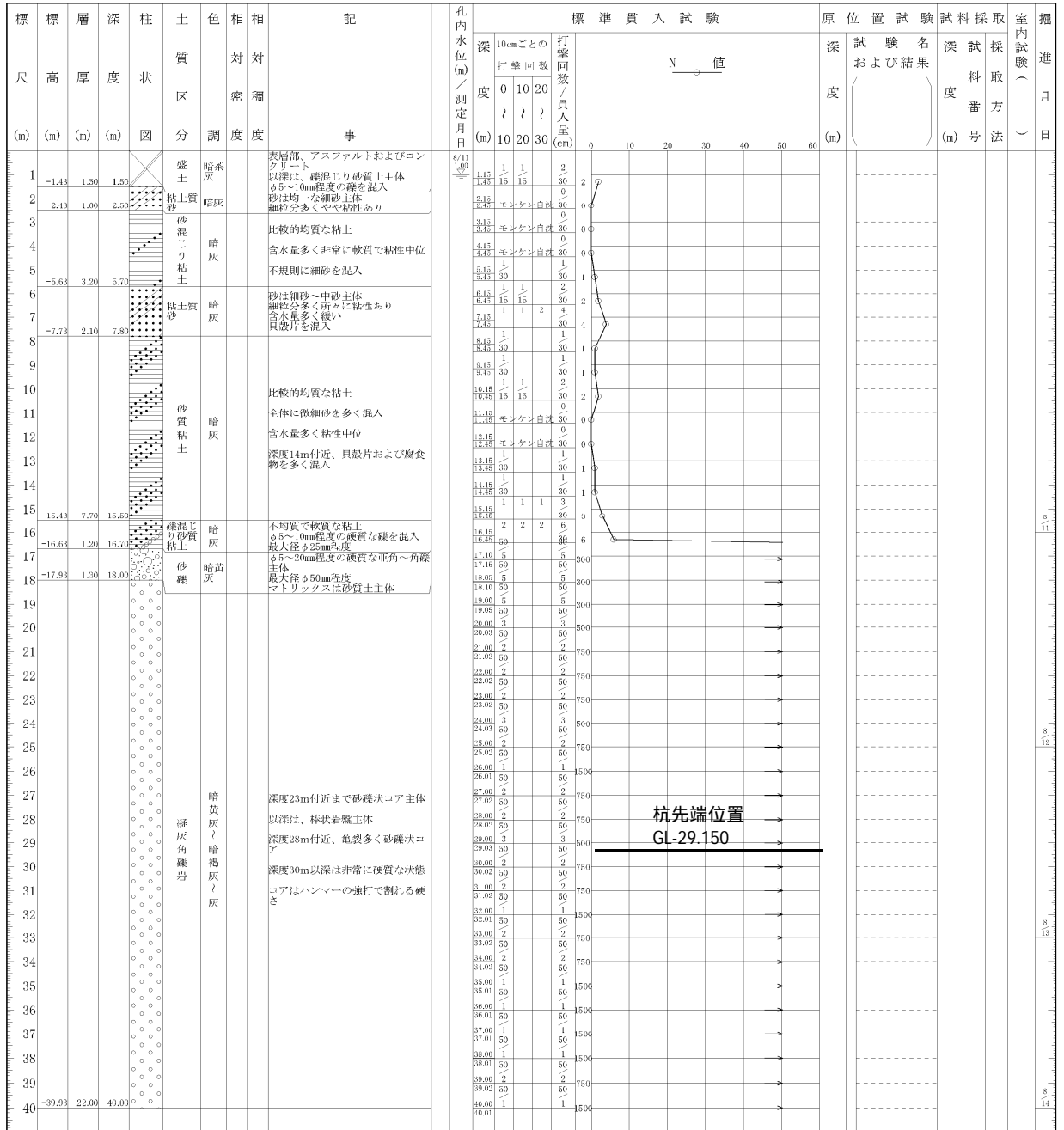
工事実績 No.141

工事名称： (仮称)レジデンシャル長崎駅 ザ・ノース 新築工事  
 工期： 平成30年11月12日～平成30年12月27日

杭仕様  
(設計値)

軸部径 (mm)	拡底施工径 (mm)	掘削長 (m)	杭実長 (m)	本数	備考
2000	2400	GL - 21.000	L=16.150	1	
2000	2300	GL - 30.000	L=25.150	1	
2000		GL - 34.000	L=29.150	1	
2000		GL - 32.000	L=27.150	4	
2000		GL - 30.000	L=25.150	1	
2000		GL - 19.000	L=15.100	1	
合計				9	

柱状図



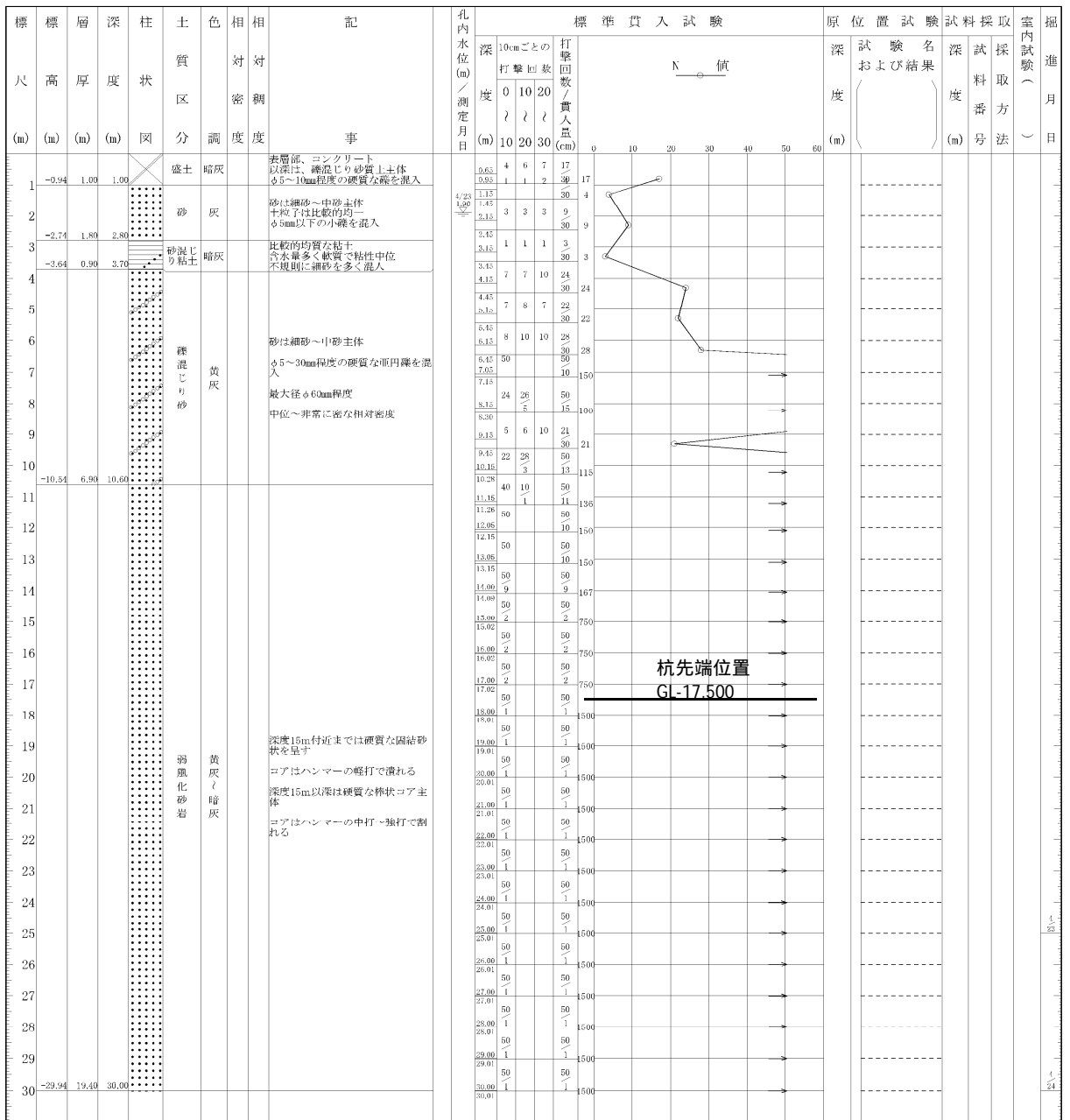
工事実績 No.142

工事名称： (仮称)室見2丁目プロジェクト 新築工事  
 工期： 平成30年11月24日～平成31年1月21日

杭仕様  
(設計値)

軸部径 (mm)	拡底施工径 (mm)	掘削長 (m)	杭実長 (m)	本数	備考
1800	2500	GL - 15.000	L=11.700	1	
1800	2300	GL - 15.000	L=11.700	10	
1800		GL - 15.000	L=12.700	6	
1800		GL - 15.000	L=11.700	1	
1800		GL - 17.500	L=15.200	6	
1500		GL - 15.000	L=12.200	2	
1500		GL - 15.000	L=12.200	1	
合計				27	

柱状図



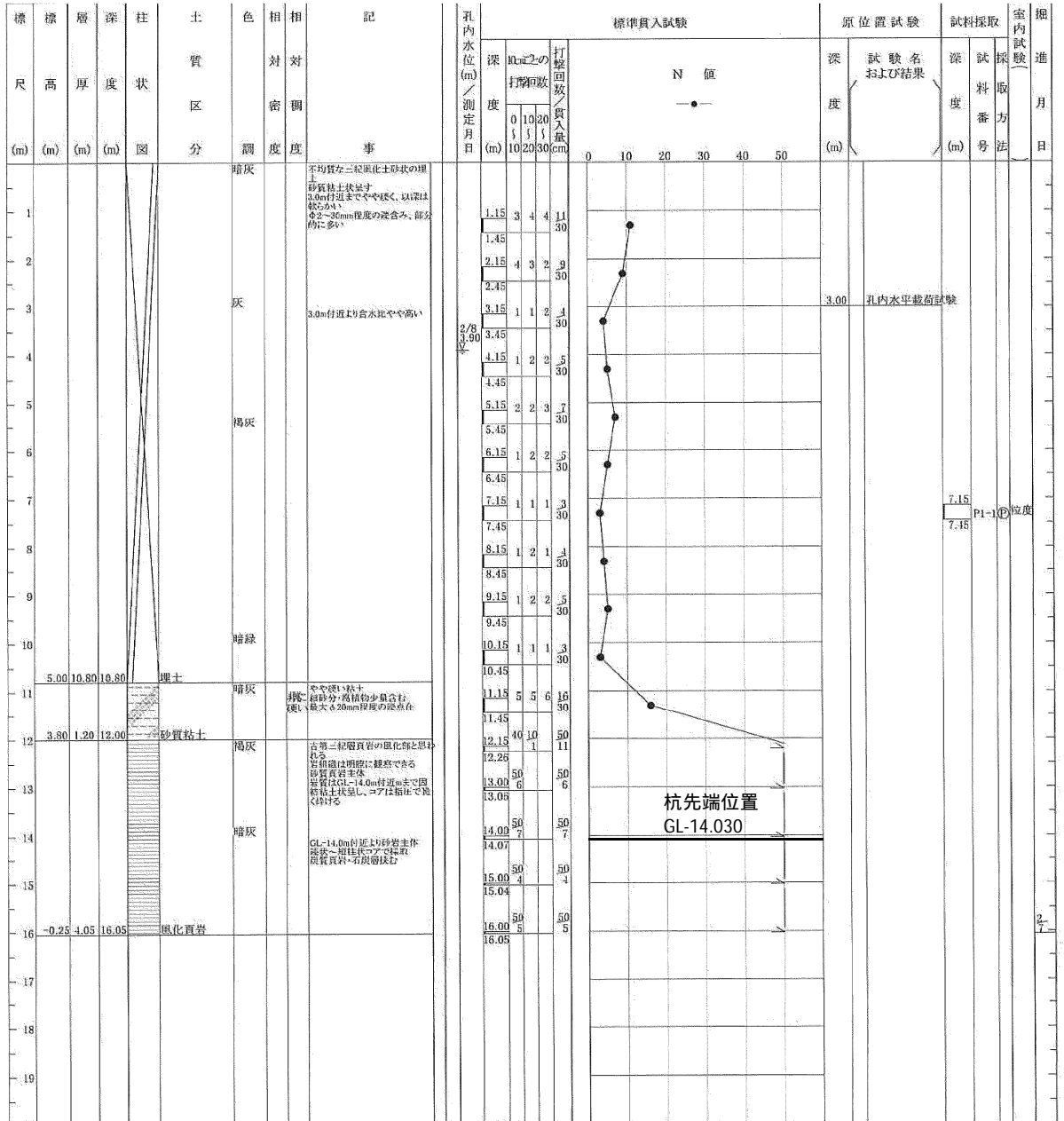
工事実績 No.143

工事名称： セレンシオ折尾ソラディア 新築工事  
 工期： 平成30年12月17日～平成31年1月29日

杭仕様  
(設計値)

軸部径 (mm)	拡底施工径 (mm)	掘削長 (m)	杭実長 (m)	本数	備考
2000	2700	GL - 14.030	L=11.100	3	
2000		GL - 14.030	L=11.100	3	
2000		GL - 14.030	L=11.100	1	
2000	2700	GL - 14.030	L=11.100	1	
2000		GL - 14.030	L=11.100	2	
1600		GL - 14.030	L=11.600	2	
合計				12	

柱状図



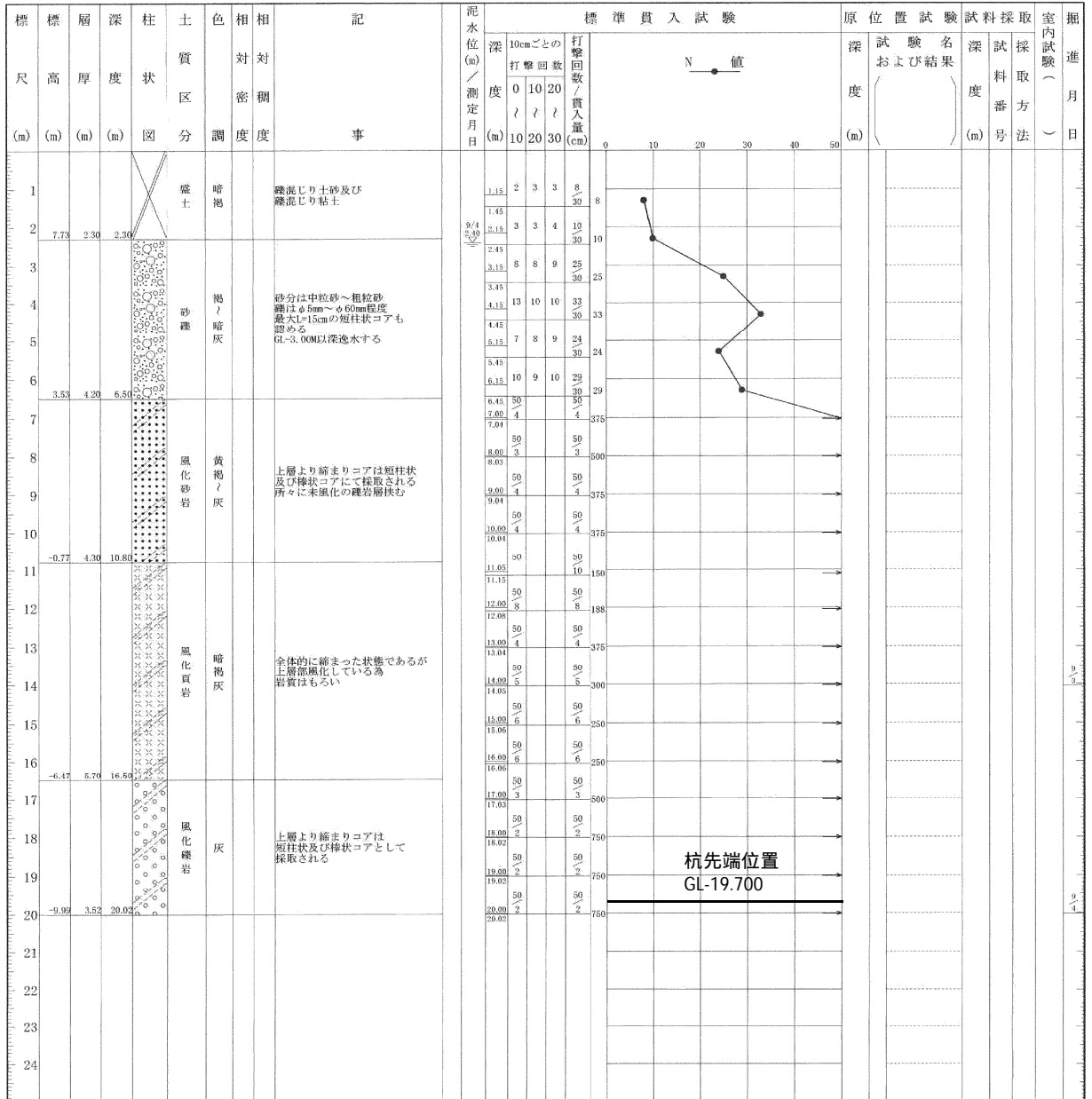
工事実績 No.144

工事名称： (仮称)Kビル 新築工事  
 工期： 平成31年2月5日 ~ 平成31年2月28日

杭仕様  
(設計値)

軸部径 (mm)	拡底施工径 (mm)	掘削長 (m)	杭実長 (m)	本数	備考
1800		GL - 11.700	L=9.000	4	
1800	2200	GL - 11.700	L=9.000	2	
1800		GL - 19.700	L=17.000	2	
1200		GL - 11.700	L=9.000	2	
合計				12	

柱状図





工事実績 No.145

工事名称： (仮称)ピバシティ万屋町 新築工事  
 工 期： 平成31年1月31日 ~ 平成31年3月23日

杭仕様  
(設計値)

軸部径 (mm)	拡底施工径 (mm)	掘削長 (m)	杭実長 (m)	本数	備考
1500	2100	GL - 17.300	L=14.000	4	
1500	1800	GL - 17.300	L=14.000	2	
1500	1700	GL - 17.300	L=14.000	4	
1500	2000	GL - 17.300	L=13.800	2	
合計				12	

柱状図

