

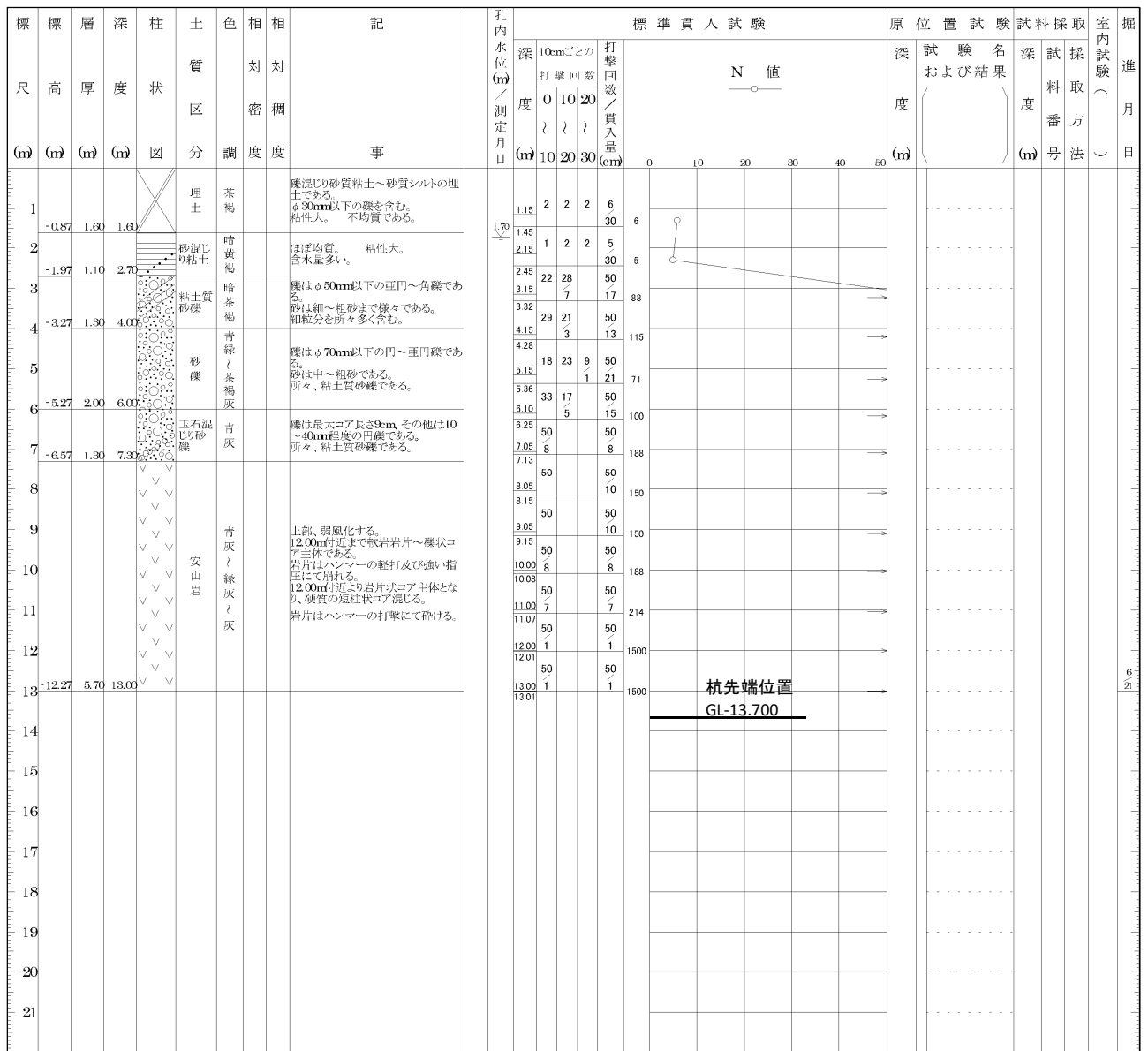
工事実績 No.116

工事名称： (仮称)オーヴィジョン三芳町 新築工事・(仮称)三芳町賃貸マンション計画 新築工事  
 工 期： 平成29年3月29日～平成29年5月31日

【分譲棟】  
 杭仕様  
 (設計値)

軸部径 (mm)	拡底施工径 (mm)	掘削長 (m)	杭実長 (m)	本数	備考
φ 2000	φ 2300	GL-13.700	L=10.100	2	
φ 2000	φ 2500	GL-13.700	L=10.100	3	
φ 2000	φ 2500	GL-13.700	L=10.100	2	
φ 2000	φ 2700	GL-13.700	L=10.100	4	
φ 2000	φ 2900	GL-13.700	L=10.100	1	
φ 1800	-	GL-12.700	L= 9.100	3	
φ 1200	-	GL- 9.000	L= 6.400	4	
			合計	19	

柱状図





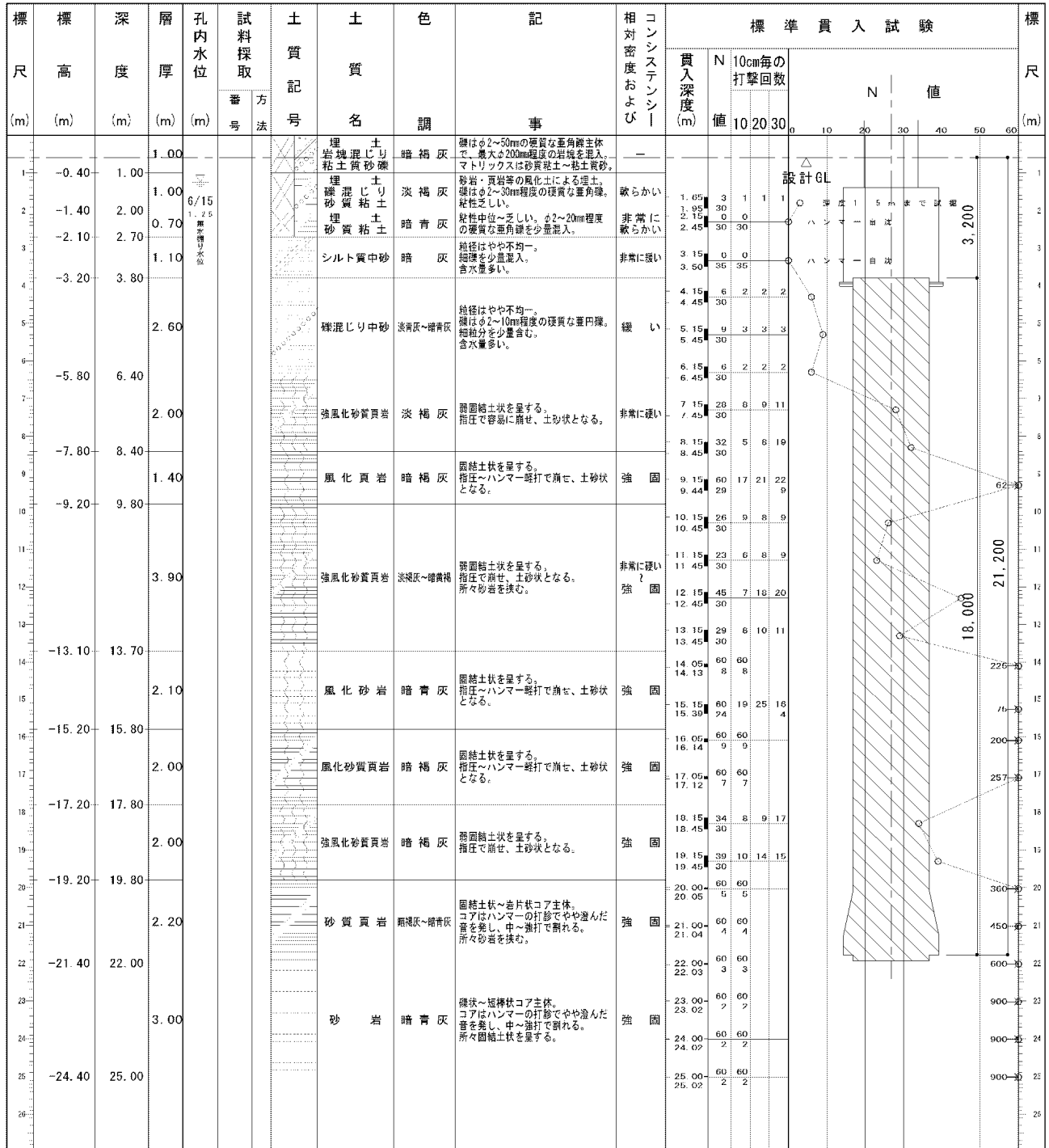
工事実績 No.117

工事名称： (仮称)荒戸3丁目計画 新築工事  
 工 期： 平成29年4月25日～平成29年6月17日

杭仕様  
(設計値)

軸部径 (mm)	拡底施工径 (mm)	掘削長 (m)	杭実長 (m)	本数	備考
φ 2000	-	GL-16.850	L=14.000	2	
φ 2000	φ 2500	GL-18.850	L=16.000	2	
φ 2000	φ 2500	GL-21.200	L=18.000	2	
φ 2000	-	GL-21.200	L=18.000	2	
φ 1300	-	GL-20.850	L=18.000	2	
合計				10	

柱状図



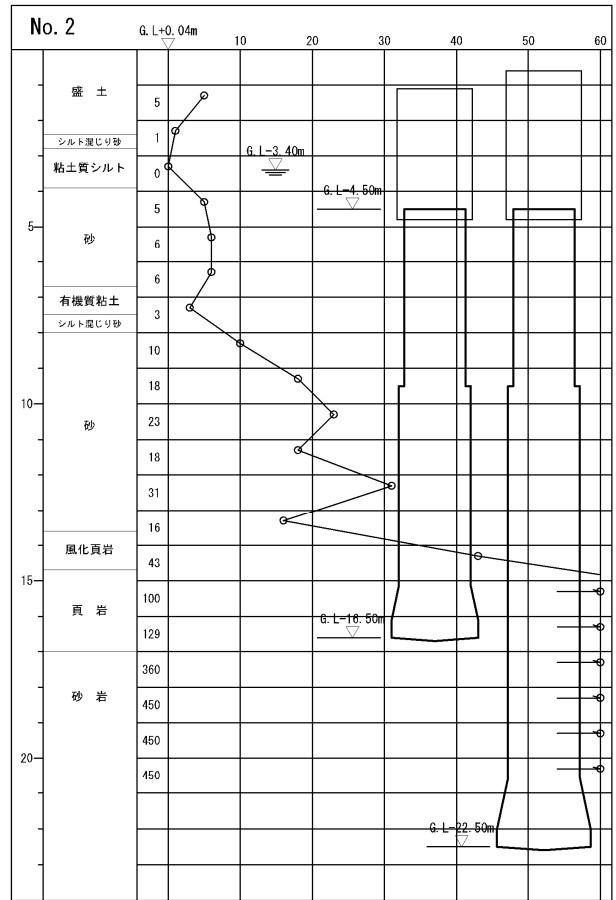
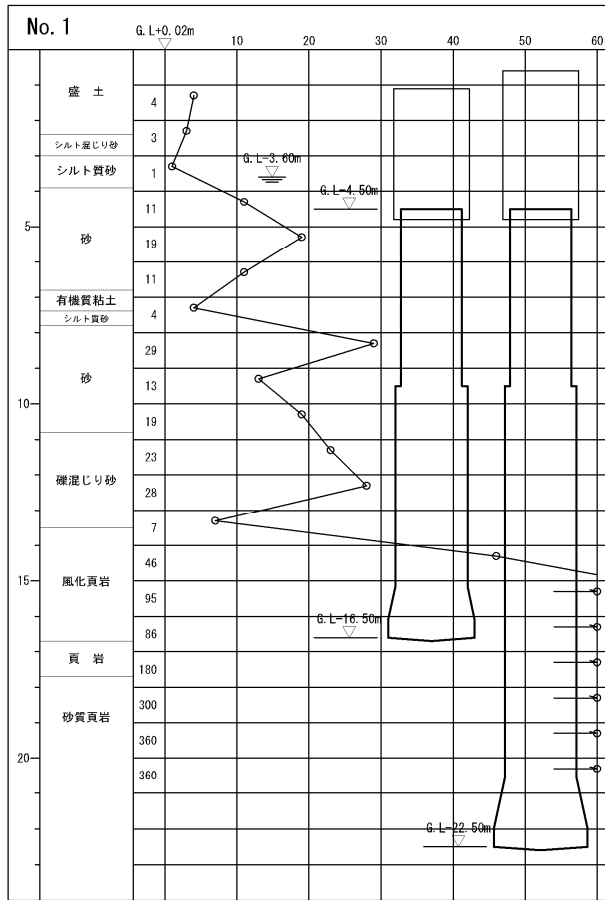
工事实績 No.118

工事名称： (仮称)ホテルアリエッタ博多 新築工事  
 工 期： 平成29年5月10日～平成29年7月4日

杭仕様  
 (設計値)

軸部径 (mm)	拡底施工径 (mm)	掘削長 (m)	杭実長 (m)	本数	備考
φ 2000	φ 2500	GL-16.500	L=12.000	3	
φ 2000	φ 2500	GL-16.500	L=12.000	4	
φ 2000	φ 2300	GL-22.500	L=18.000	5	
φ 2000	φ 2700	GL-22.500	L=18.000	1	
合計				13	

柱状図



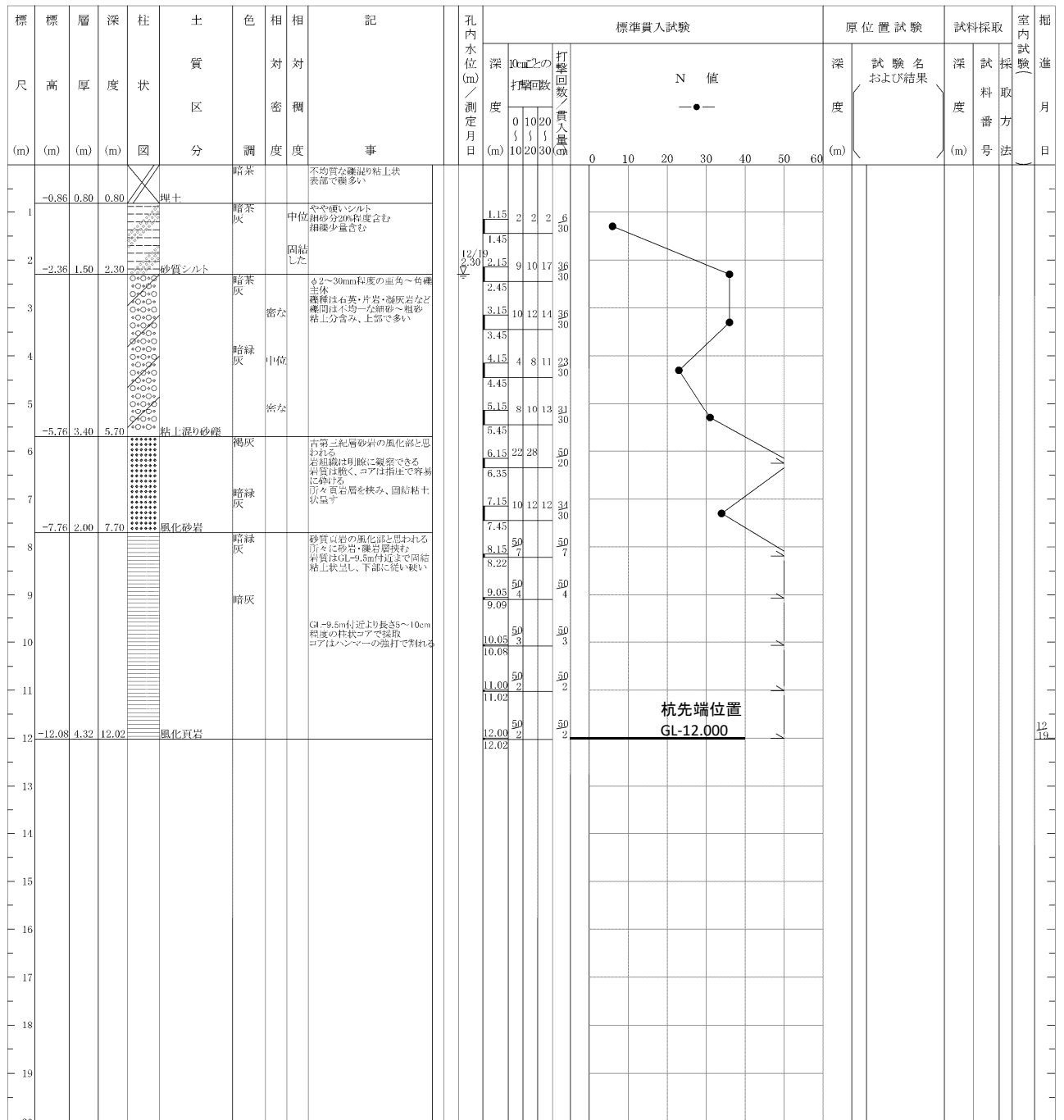
工事実績 No.119

工事名称： (仮称)Alic-Style門松 新築工事  
 工 期： 平成29年6月19日～平成29年7月13日

杭仕様  
(設計値)

軸部径 (mm)	拡底施工径 (mm)	掘削長 (m)	杭実長 (m)	本数	備考
φ 1800	φ 2100	GL-12.000	L=9.000	4	
φ 1800	φ 2600	GL-12.000	L=9.000	6	
φ 1800	-	GL-12.000	L=9.000	2	
合計				12	

柱状図



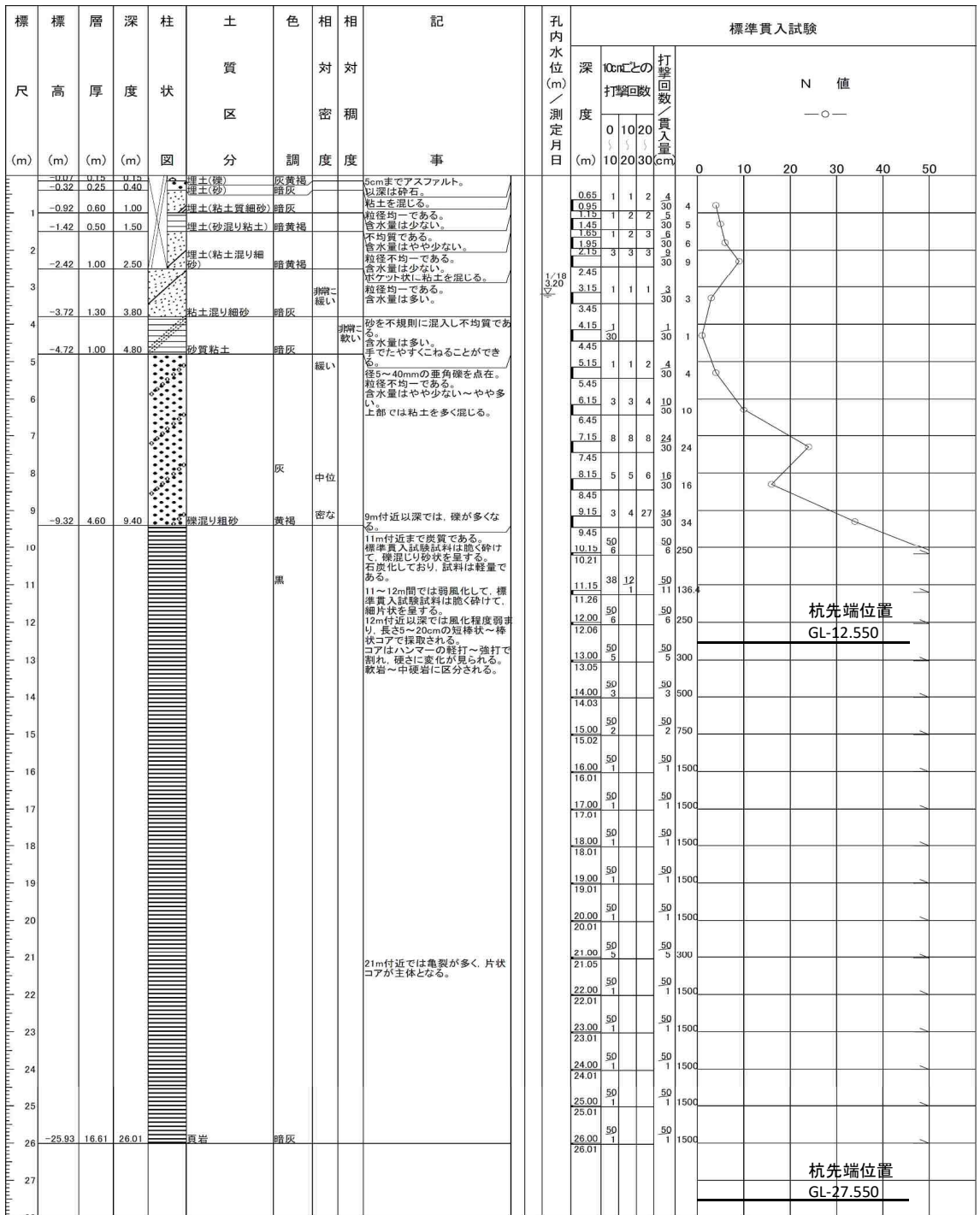
工事実績 No.120

工事名称： (仮称)博多駅東3丁目マンション新築工事  
 工 期： 平成29年7月10日～平成29年9月12日

杭仕様  
(設計値)

軸部径 (mm)	拡底施工径 (mm)	掘削長 (m)	杭実長 (m)	本数	備考
φ 2000	—	12.600	10.000	1	
φ 2000	φ 2200	12.550	10.000	2	
φ 2000	φ 2500	12.550	10.000	2	
φ 2000	φ 2700	12.550	10.000	3	
φ 2000	φ 2300	14.550	12.000	1	
φ 2000	φ 2500	20.800	17.500	1	
φ 2000	—	23.550	21.000	1	
φ 2000	φ 2500	27.550	25.000	1	
φ 1600	—	12.550	10.000	2	
			合計	14	

柱状図



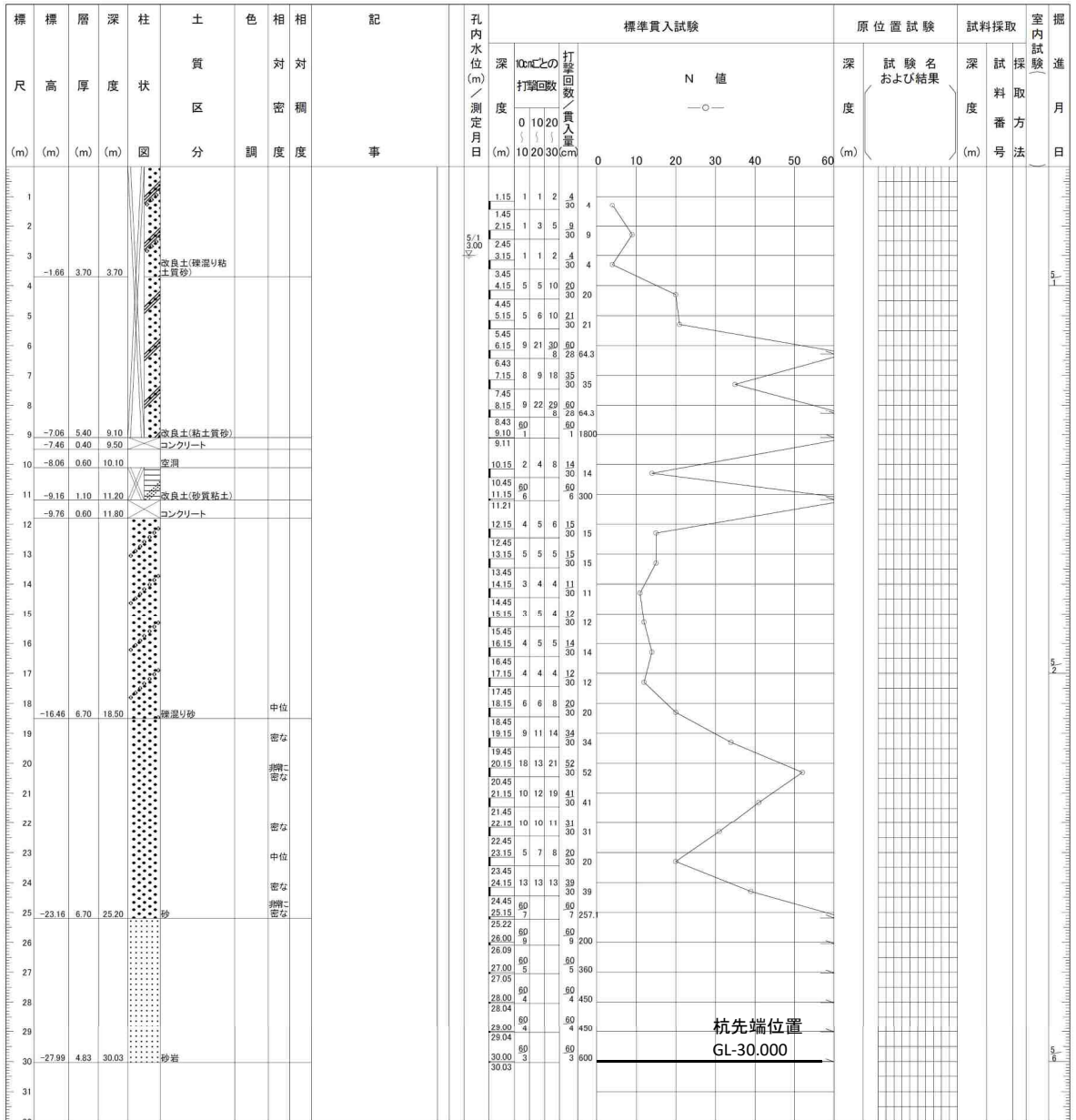
工事実績 No.121

工事名称： (仮称) 博多駅前2丁目ホテル計画  
 工 期： 平成29年5月29日～平成29年10月5日

杭仕様  
(設計値)

軸部径 (mm)	拡底施工径 (mm)	掘削長 (m)	杭実長 (m)	本数	備考
φ 1500	φ 2400	GL-29.000	L=21.500	2	
φ 1500	φ 2100	GL-29.000	L=26.400	4	
φ 1500	φ 2100	GL-29.000	L=26.050	1	
φ 1500	φ 2100	GL-29.000	L=21.500	3	
φ 1500	φ 2100	GL-29.000	L=22.450	2	
φ 1500	φ 2100	GL-30.680	L=23.180	1	
φ 1500	φ 1800	GL-29.000	L=26.400	10	
φ 1500	φ 1800	GL-29.000	L=21.500	1	
φ 1500	φ 1800	GL-30.000	L=27.400	1	
φ 1500	—	GL-27.000	L=24.400	1	
φ 1500	—	GL-29.000	L=26.400	2	
φ 1500	—	GL-27.000	L=24.400	2	
合計				30	

柱状図



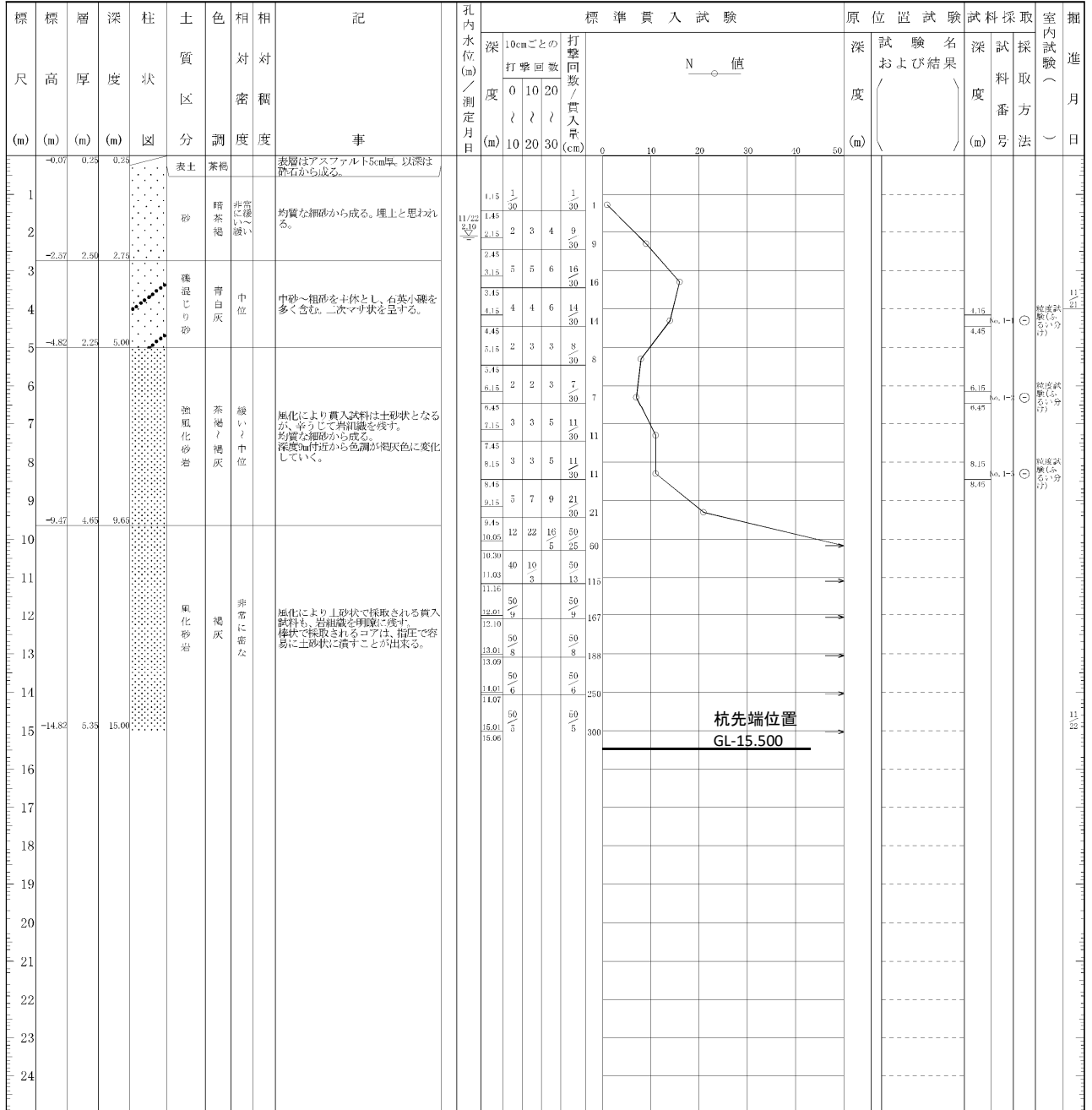
工事実績 No.122

工事名称： (仮称) サンリヤン高取1丁目新築工事  
 工 期： 平成29年8月21日～平成29年10月9日

杭仕様  
(設計値)

軸部径 (mm)	拡底施工径 (mm)	掘削長 (m)	杭実長 (m)	本数	備考
φ 2000	—	GL-15.500	L=11.800	2	
φ 2000	φ 3000	GL-13.500	L=9.800	1	
φ 2000	φ 3000	GL-13.500	L=9.800	1	
φ 2000	—	GL-15.500	L=11.800	2	
φ 2000	—	GL-15.000	L=11.300	2	
φ 2000	φ 3000	GL-13.500	L=9.800	1	
φ 2000	φ 3000	GL-13.500	L=9.800	1	
φ 2000	—	GL-15.000	L=11.300	2	
φ 1500	φ 1800	GL-12.500	L=9.800	1	
φ 1500	φ 1800	GL-12.500	L=9.800	1	
DW	—	GL-6.500	—	2	
			合計	16	

柱状図





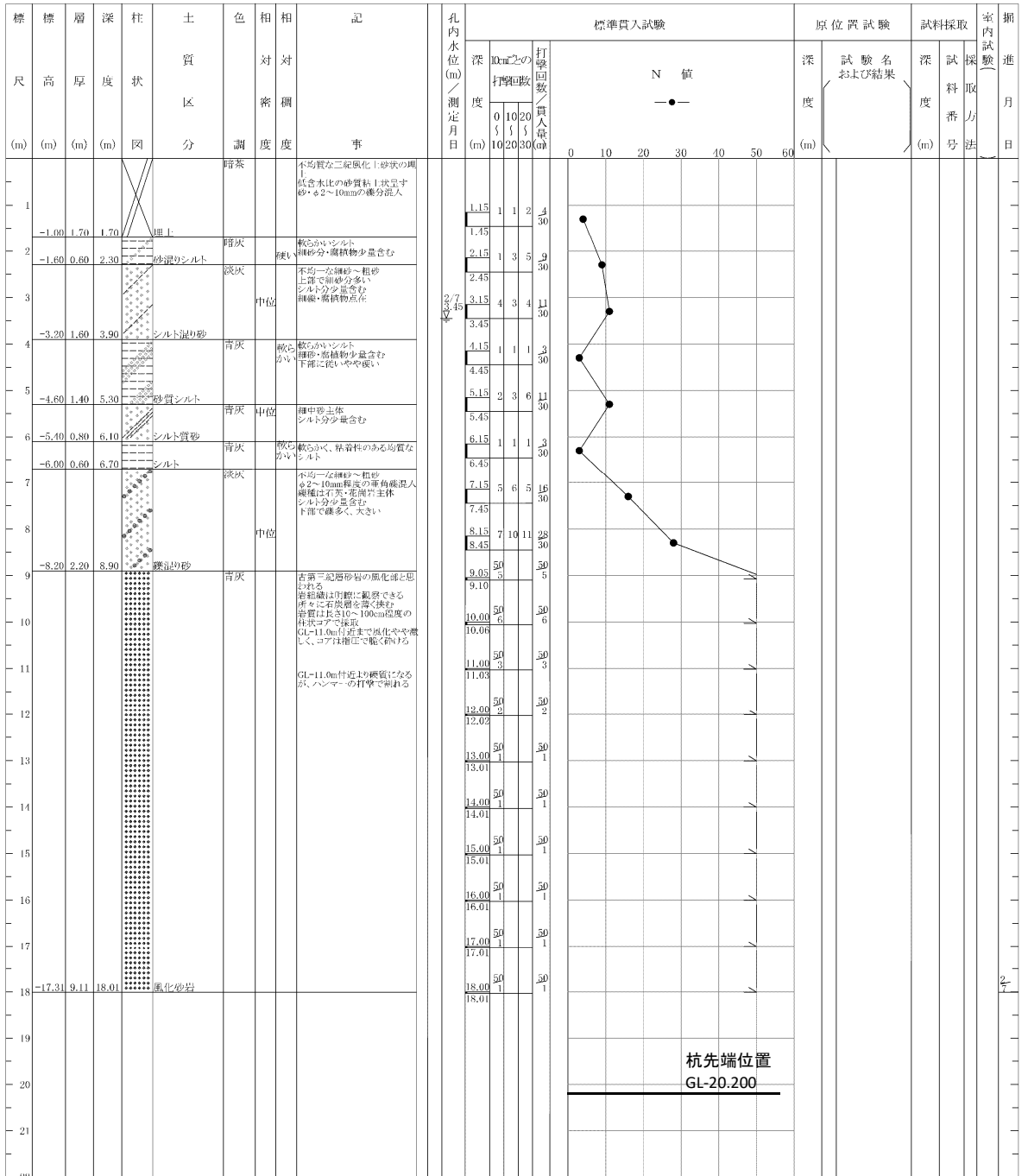
工事実績 No.123

工事名称： (仮称) グランフォーレ六本松四丁目Ⅱ 新築工事  
 工 期： 平成29年9月25日～平成29年10月30日

杭仕様  
(設計値)

軸部径 (mm)	拡底施工径 (mm)	掘削長 (m)	杭実長 (m)	本数	備考
φ 1800	—	GL-12.900	L=9.100	1	
φ 1800	—	GL-12.900	L=9.100	1	
φ 1800	—	GL-13.200	L=9.100	1	
φ 1800	φ 2300	GL-13.200	L=9.100	1	
φ 1600	—	GL-12.700	L=8.100	2	
φ 1600	—	GL-20.200	L=16.100	2	
			合計	8	

柱状図







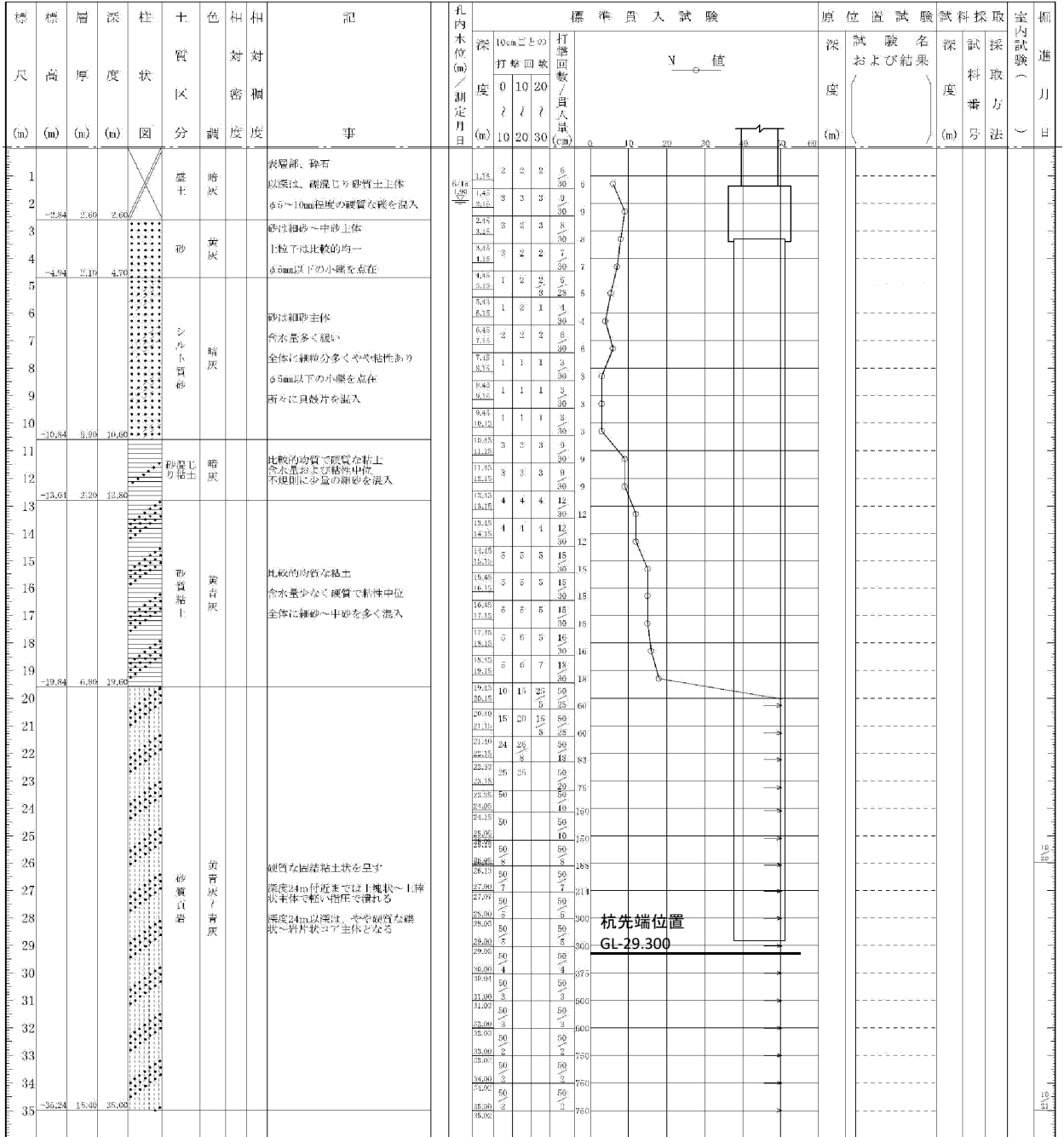
工事実績 No.126

工事名称： (仮称) 大手門2丁目プロジェクト 新築工事  
 工 期： 平成29年12月11日～平成30年1月29日

杭仕様  
(設計値)

軸部径 (mm)	拡底施工径 (mm)	掘削長 (m)	杭実長 (m)	本数	備考
φ 1800	—	GL-29.300	GL-26.000	4	
φ 1800	φ 2300	GL-23.300	GL-20.000	3	
φ 1800	φ 2500	GL-23.300	GL-20.000	3	
φ 1800	—	GL-23.300	GL-20.000	2	
φ 1800	—	GL-23.300	GL-20.000	1	
φ 1000	—	GL-21.000	GL-19.550	6	
合計				19	

柱状図



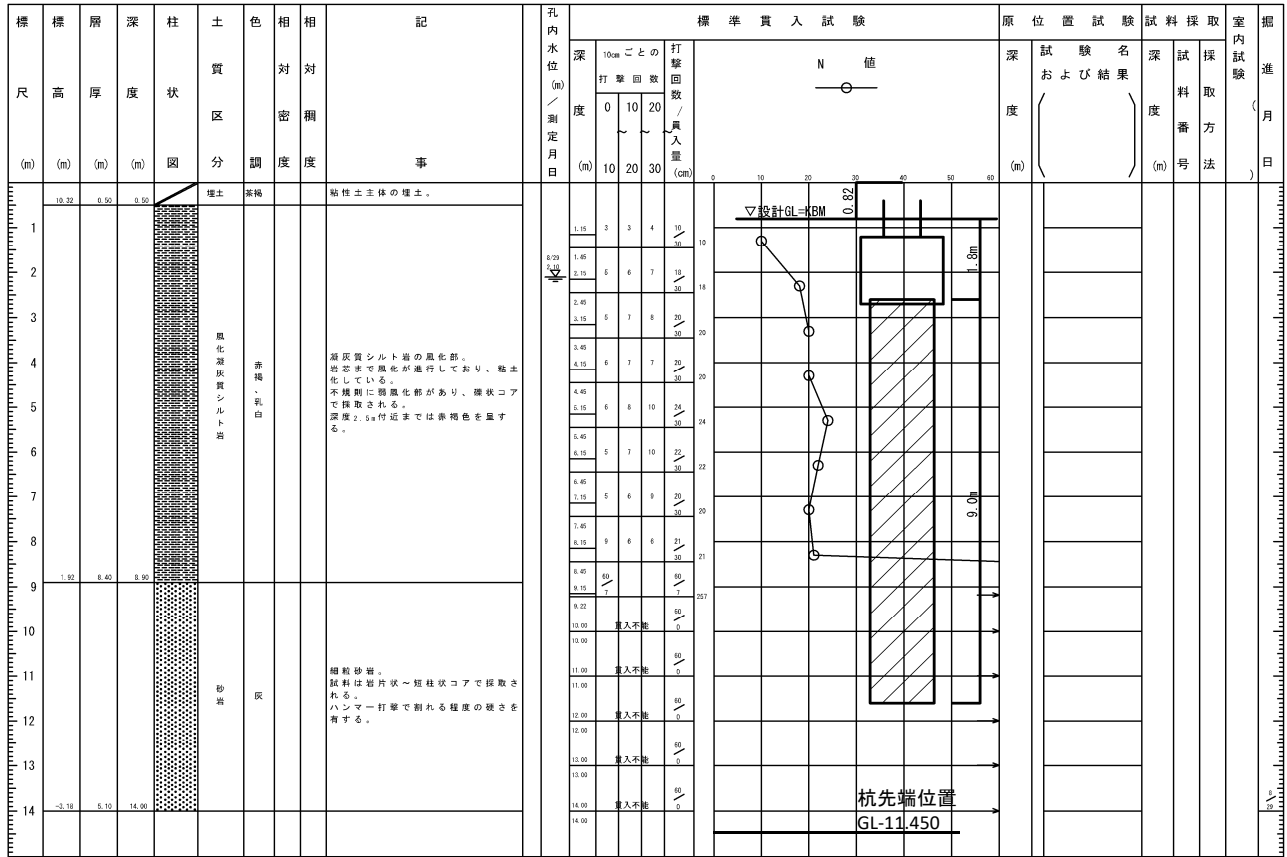
工事実績 No.127

工事名称： キルズ西新 新築工事  
 工 期： 平成30年1月9日～平成30年2月9日

杭仕様  
 (設計値)

軸部径 (mm)	拡底施工径 (mm)	掘削長 (m)	杭実長 (m)	本数	備考
φ 2000	—	GL-10.800	L=9.000	3	
φ 2000	—	GL-11.200	L=9.000	1	
φ 1800	—	GL-10.800	L=9.000	7	
φ 1600	—	GL-10.800	L=9.000	3	
φ 1500	—	GL-10.800	L=9.000	5	
φ 1500	—	GL-11.200	L=9.000	1	
φ 1200	—	GL-10.800	L=9.000	1	
φ 2000	φ 2300	GL-11.450	L=9.000	1	
合計				22	

柱状図



工事実績 No.128

工事名称： WINDOM中央町 新築工事  
 工 期： 平成30年2月20日～平成30年3月17日

杭仕様  
 (設計値)

軸部径 (mm)	拡底施工径 (mm)	掘削長 (m)	杭実長 (m)	本数	備考
φ 1600	φ 1900	GL-16.500	L=14.100	1	
φ 1600	φ 1900	GL-17.950	L=14.100	1	
φ 1600	φ 1900	GL-10.500	L=8.100	2	
φ 1600	φ 1900	GL-10.500	L=8.100	6	
φ 1600	—	GL-10.500	L=8.100	2	
合計				12	

柱状図

