

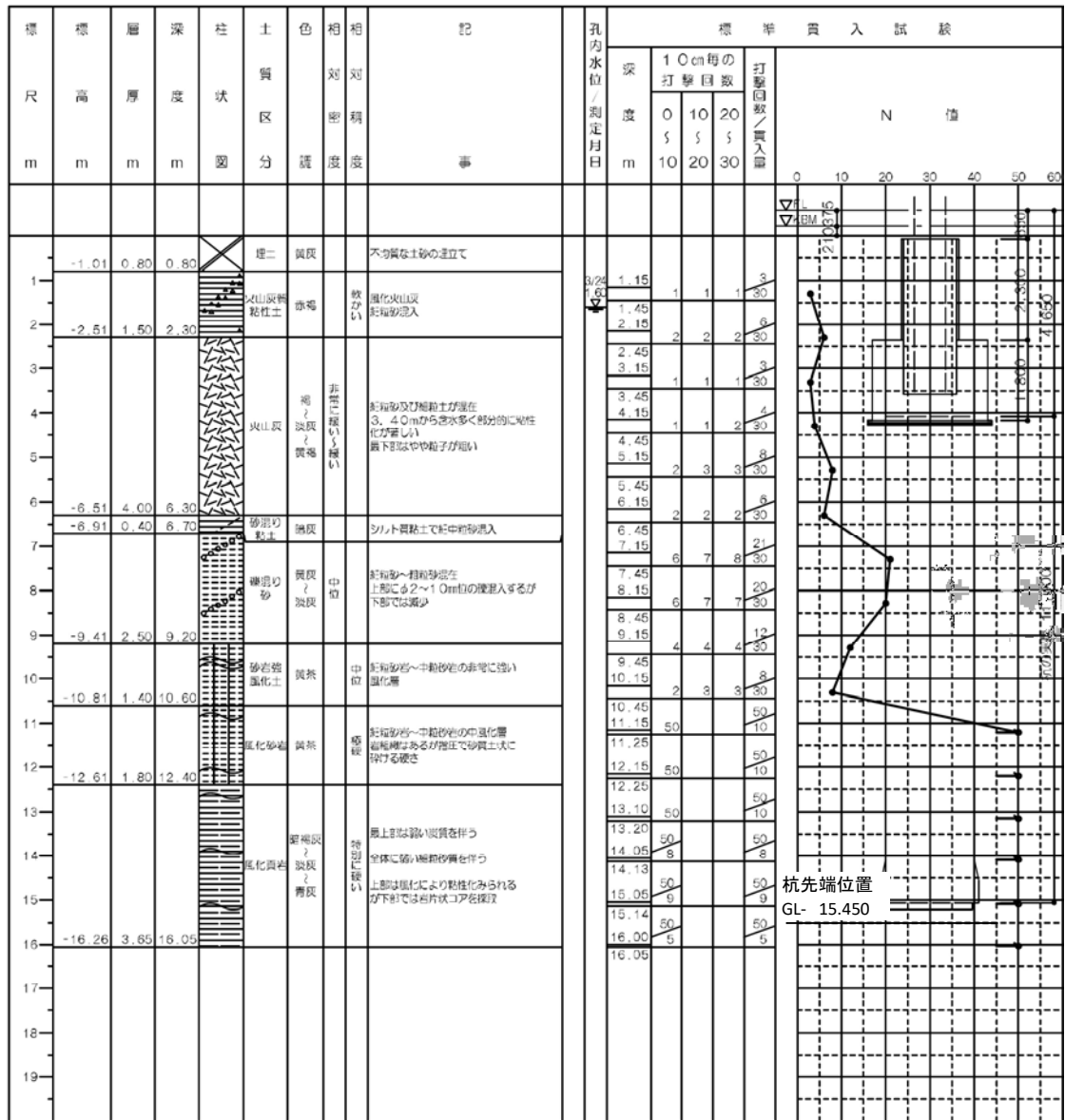
工事実績 No.188

工事名称： (仮称)福岡別院 新築工事
 工期： 令和4年2月14日～令和4年4月13日

杭仕様
 (設計値)

軸部径 (mm)	拡底施工径 (mm)	掘削長 (m)	杭実長 (m)	本数	備考
φ 2000	φ 2400	15.450	11.000	6	
φ 2000	φ 2200	15.450	11.000	4	
φ 2000	—	15.450	11.000	6	
φ 1800	—	15.450	11.000	12	
			合計	28	

柱状図



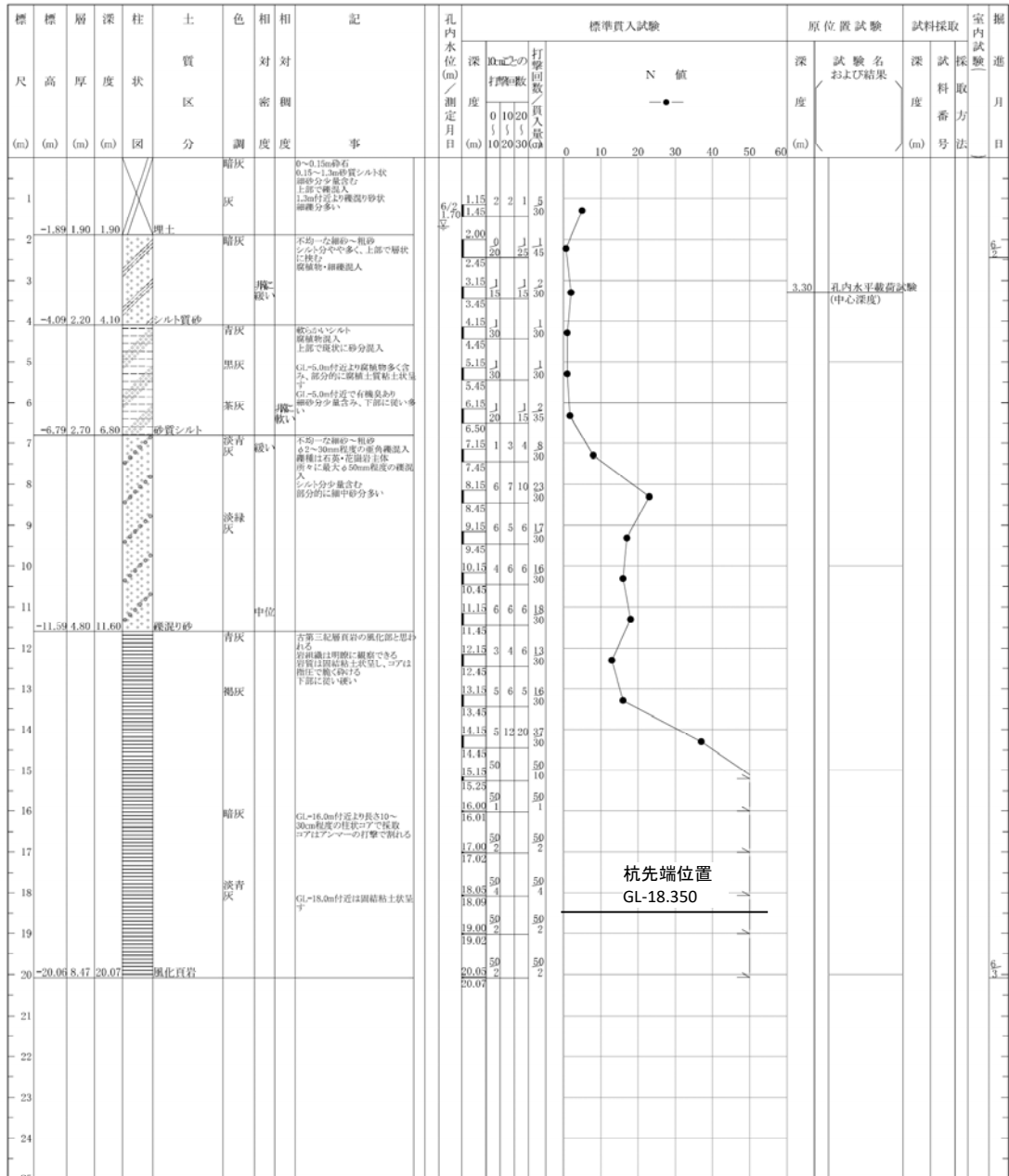
工事実績 No.189

工事名称： (仮称)博多駅南1丁目計画
 工期： 令和4年2月28日～令和4年4月16日

杭仕様
(設計値)

軸部径 (mm)	拡底施工径 (mm)	掘削長 (m)	杭実長 (m)	本数	備考
φ 1500	φ 1700	17.850	15.000	2	
φ 1500	φ 1900	17.850	15.000	3	
φ 1500	φ 2100	17.850	15.000	1	
φ 1500	—	18.350	15.500	2	
φ 1500	φ 1700	17.850	14.300	2	
			合計	10	

柱状図



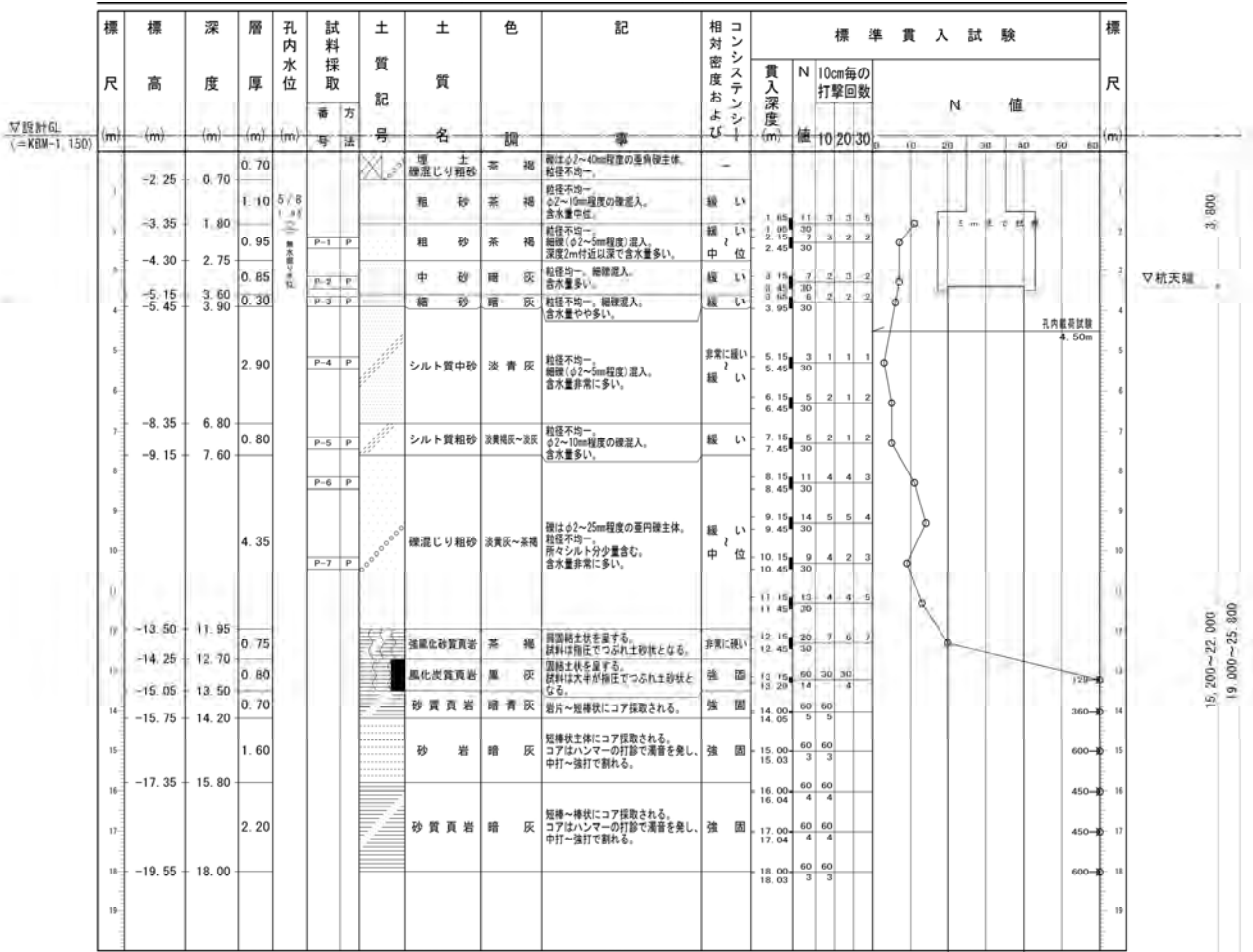
工事実績 No.190

工事名称： (仮称)博多駅東一丁目計画 新築工事
 工期： 令和4年3月4日～令和4年5月27日

杭仕様
(設計値)

軸部径 (mm)	拡底施工径 (mm)	掘削長 (m)	杭実長 (m)	本数	備考
φ 2000	φ 2300	23.800	20.000	2	
φ 2000	φ 2400	20.000	16.200	2	
φ 2000	φ 2700	19.000	15.200	2	
φ 2000	φ 2900	19.000	15.200	2	
φ 1800	—	25.800	22.000	4	
φ 1500	—	19.000	15.200	1	
			合計	13	

柱状図



杭先端位置
GL-25.800

▽杭先端

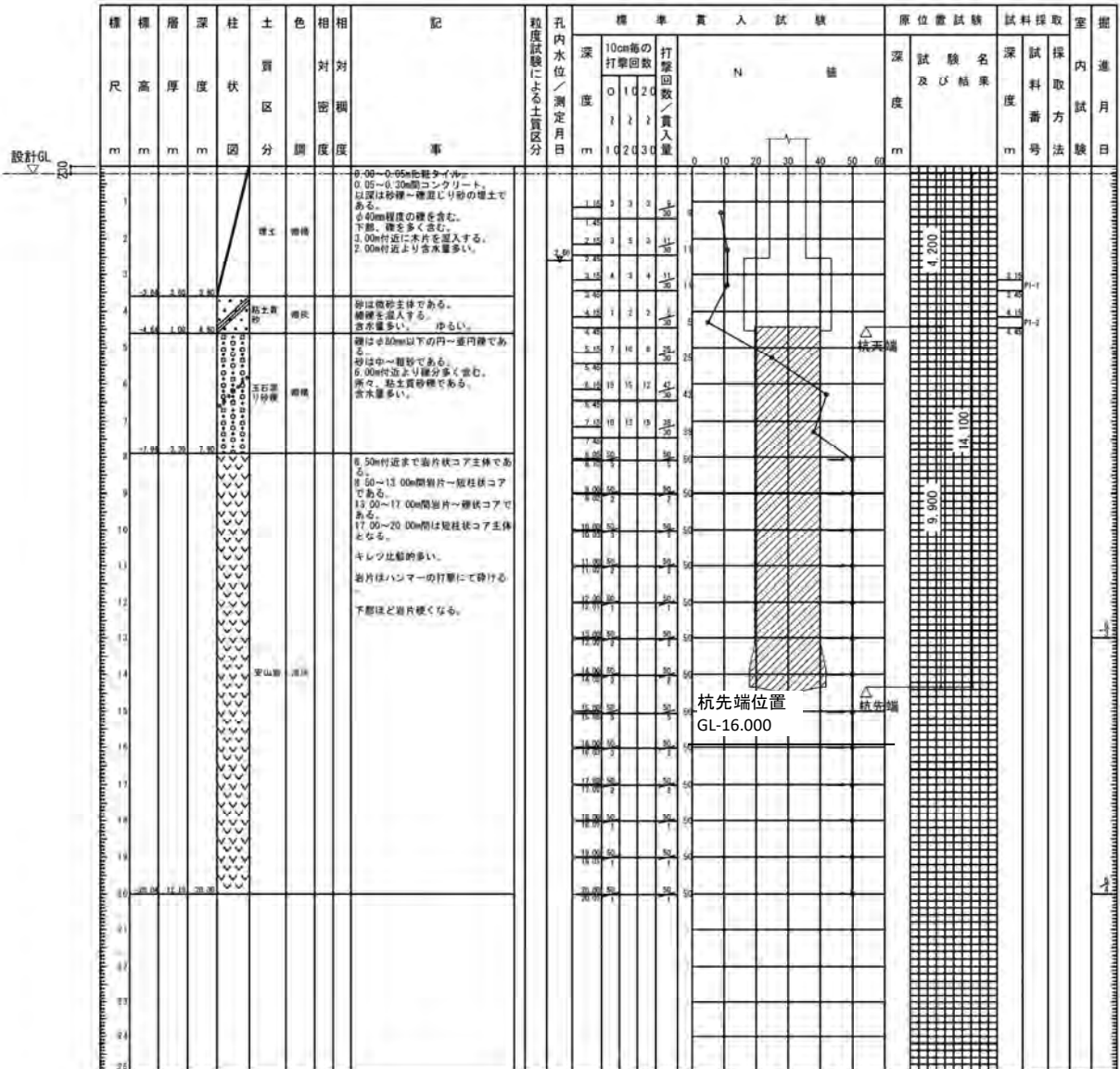
工事実績 No.191

工事名称： オーヴィジョン浦上駅 新築工事
 工 期： 令和4年3月10日～令和4年4月28日

杭仕様
 (設計値)

軸部径 (mm)	拡底施工径 (mm)	掘削長 (m)	杭実長 (m)	本数	備考
φ 1800	φ 2100	14.000	9.800	4	
φ 1800	φ 2100	14.000	9.800	1	
φ 1800	φ 2400	14.000	9.800	1	
φ 1800	φ 2100	16.000	11.800	2	
φ 1800	φ 2800	14.000	9.800	1	
φ 1800	—	14.000	9.800	1	
			合計	10	

柱状図



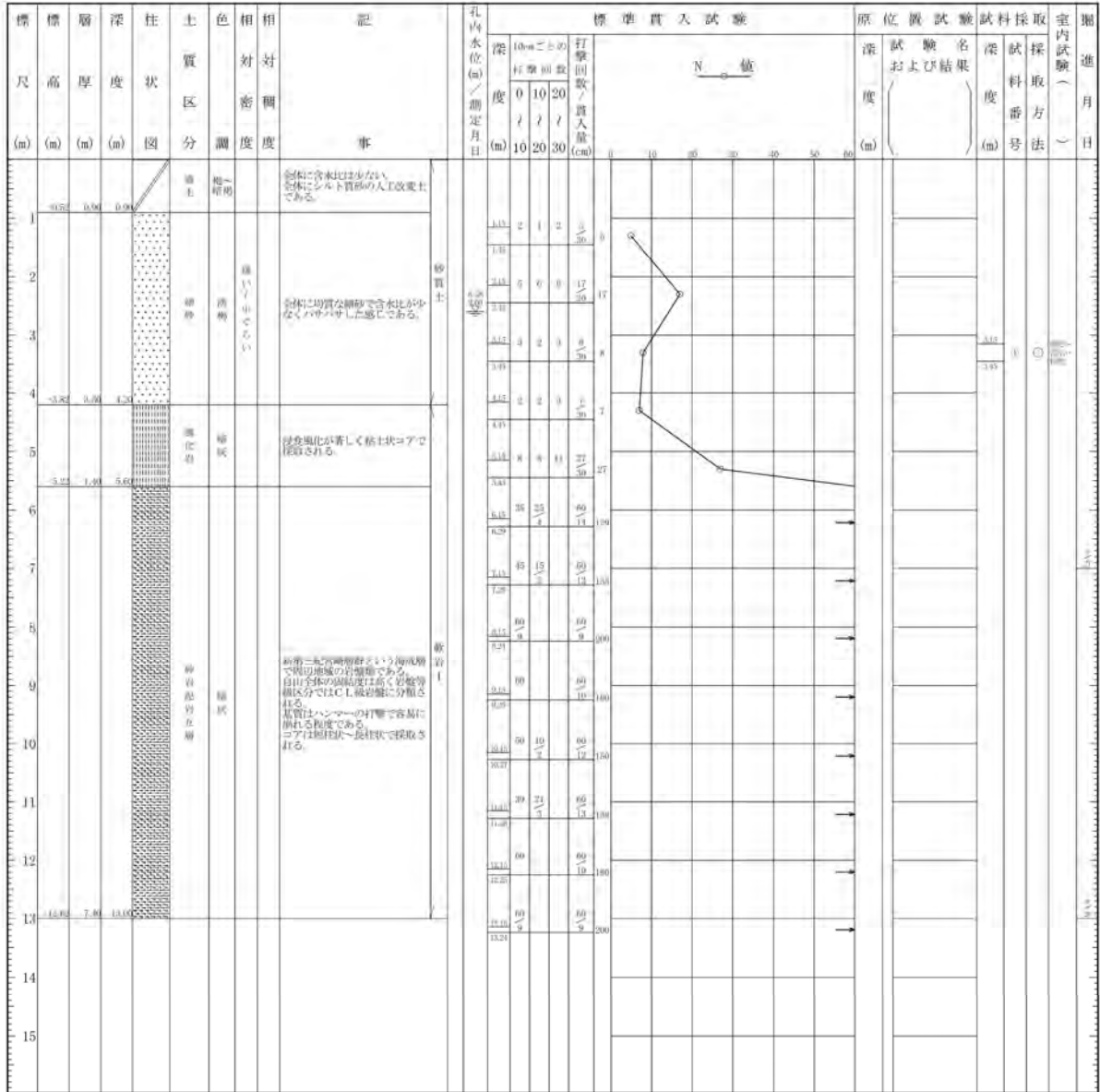
工事実績 No.193

工事名称： MJR大淀リバーサイド 新築工事
 工期： 令和4年4月15日～令和4年6月4日

杭仕様
 (設計値)

軸部径 (mm)	拡底施工径 (mm)	掘削長 (m)	杭実長 (m)	本数	備考
φ 1800	—	12.000	9.000	2	
φ 1800	—	12.000	9.000	2	
φ 1800	—	18.000	15.000	2	
φ 1800	φ 2300	12.000	9.000	3	
φ 1800	φ 2600	12.000	9.000	3	
φ 1600	—	11.000	8.000	2	
			合計	14	

柱状図



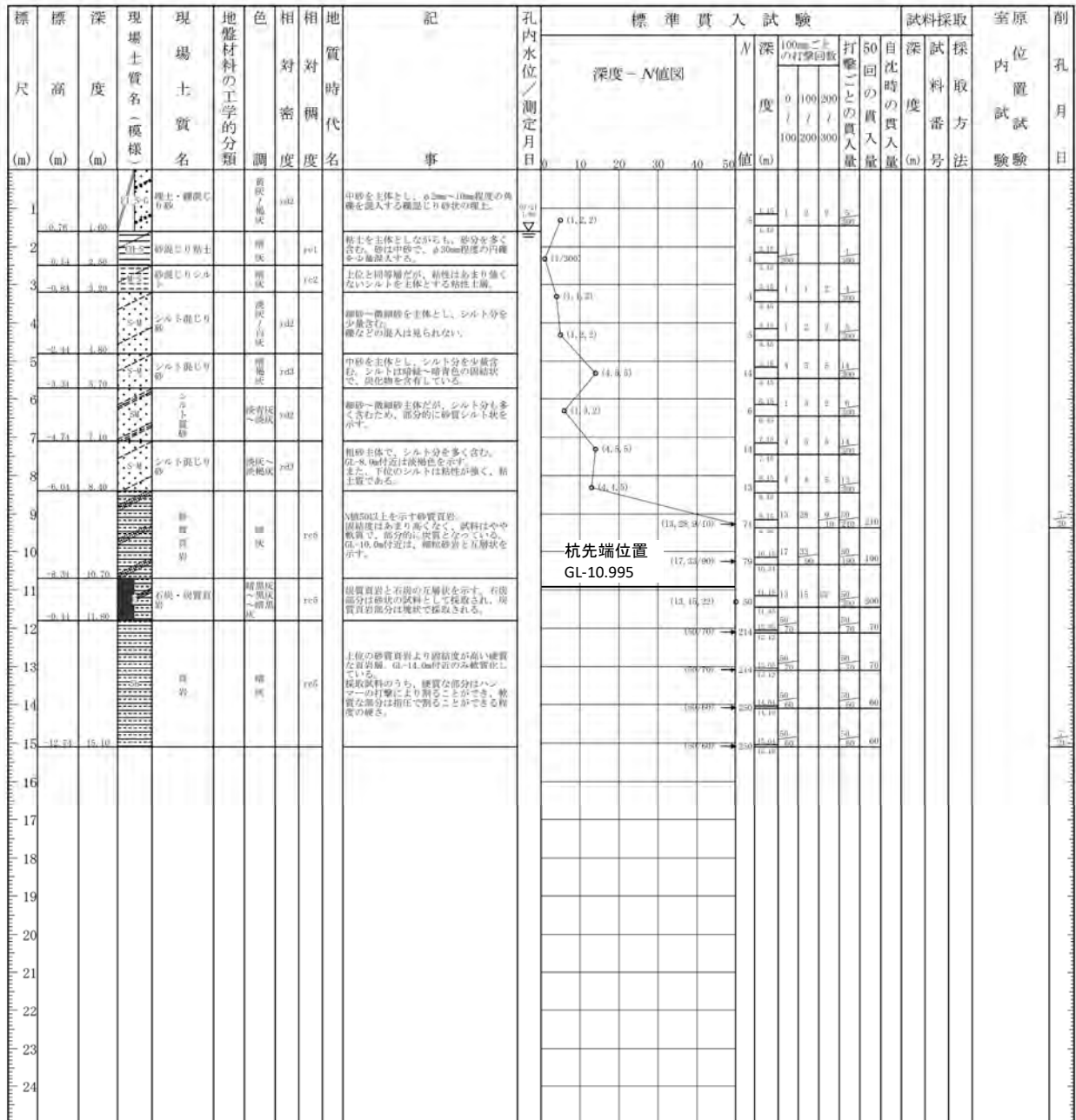
工事実績 No.194

工事名称： (仮称)福岡市城南区鳥飼7丁目計画 新築工事
 工期： 令和4年4月18日～令和4年6月15日

杭仕様
(設計値)

軸部径 (mm)	拡底施工径 (mm)	掘削長 (m)	杭実長 (m)	本数	備考
φ 2000	φ 2400	13.500	10.395	2	
φ 2000	—	13.500	10.395	12	
φ 2000	—	13.500	10.995	14	
φ 1800	—	13.500	10.395	3	
φ 1800	—	13.500	10.395	2	
φ 1500	—	13.500	10.200	2	
φ 1500	—	13.500	10.995	7	
φ 1200	—	13.500	10.995	2	
φ 1200	—	13.500	10.600	2	
			合計	46	

柱状図



工事実績 No.195

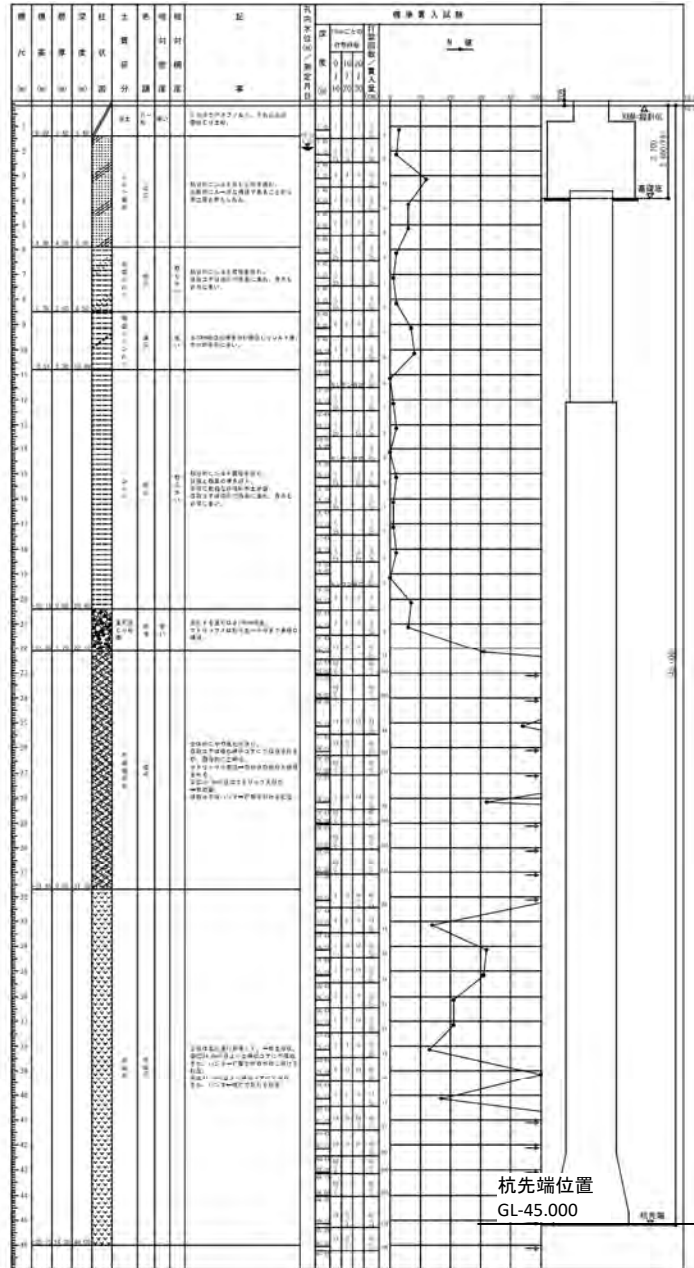
工事名称： ビバシティ長崎オーシャンフロント 新築工事

工 期： 令和4年4月28日～令和4年8月5日

杭仕様
(設計値)

軸部径 (mm)	拡底施工径 (mm)	掘削長 (m)	杭実長 (m)	本数	備考
φ 1700	φ 2700	45.000	41.600	2	
φ 1700	φ 2500	45.000	41.600	1	
φ 1700	—	45.000	41.600	4	
φ 1700	—	45.000	41.600	6	
φ 1700	—	45.000	41.600	1	
φ 1700	—	45.000	42.700	1	
φ 1200	—	26.000	22.830	4	
			合計	19	

柱状図



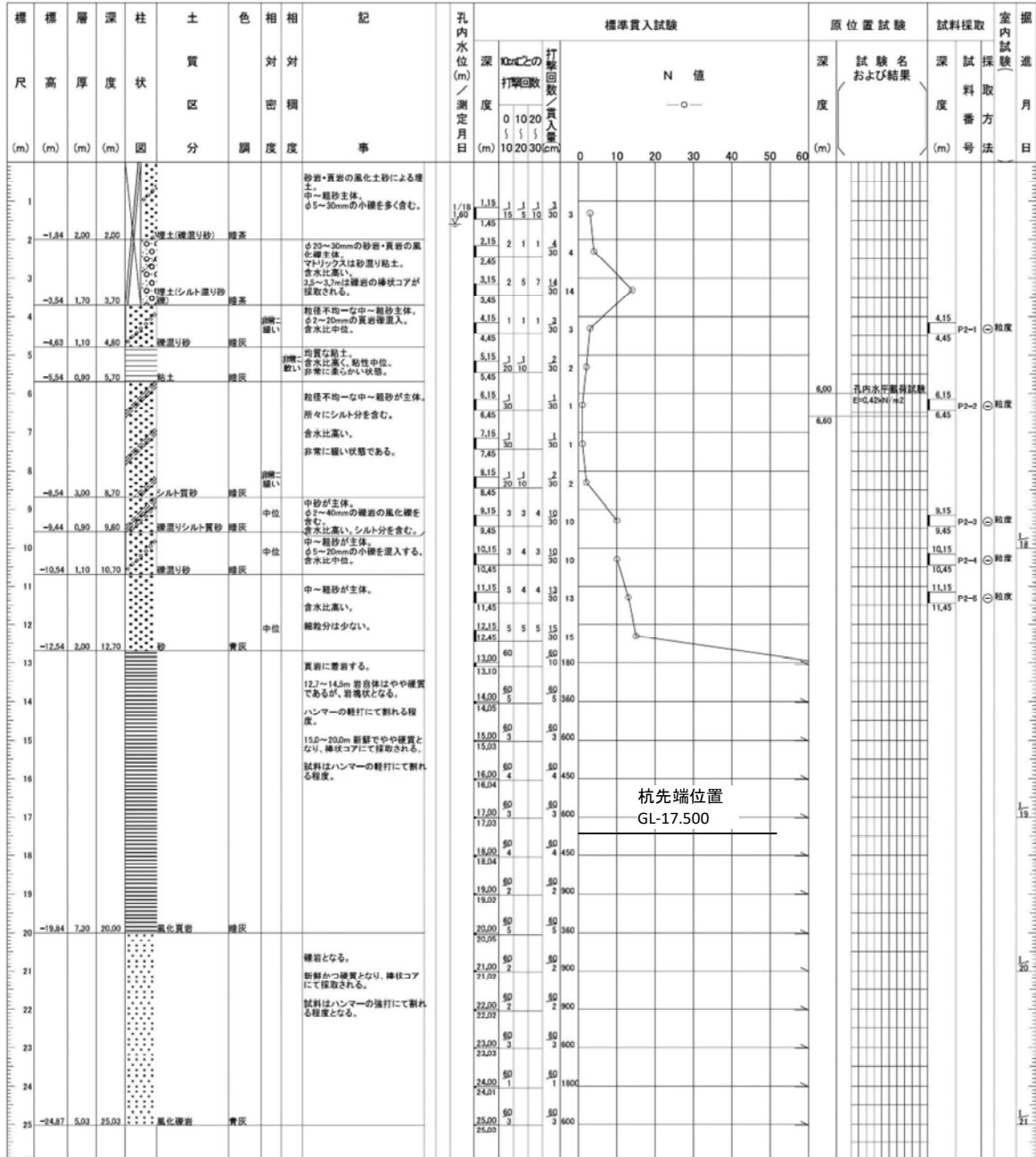
工事実績 No.196

工事名称： (仮称)ライオンズ大濠公園 新築工事
 工期： 令和4年5月10日～令和4年6月16日

杭仕様
 (設計値)

軸部径 (mm)	拡底施工径 (mm)	掘削長 (m)	杭実長 (m)	本数	備考
φ 1800	φ 2200	17.500	13.650	4	
φ 1800	φ 2500	17.500	13.650	3	
φ 2000	φ 2700	17.500	13.650	1	
φ 2000	φ 2800	17.500	13.650	1	
φ 1600	—	17.500	13.650	1	
			合計	10	

柱状図



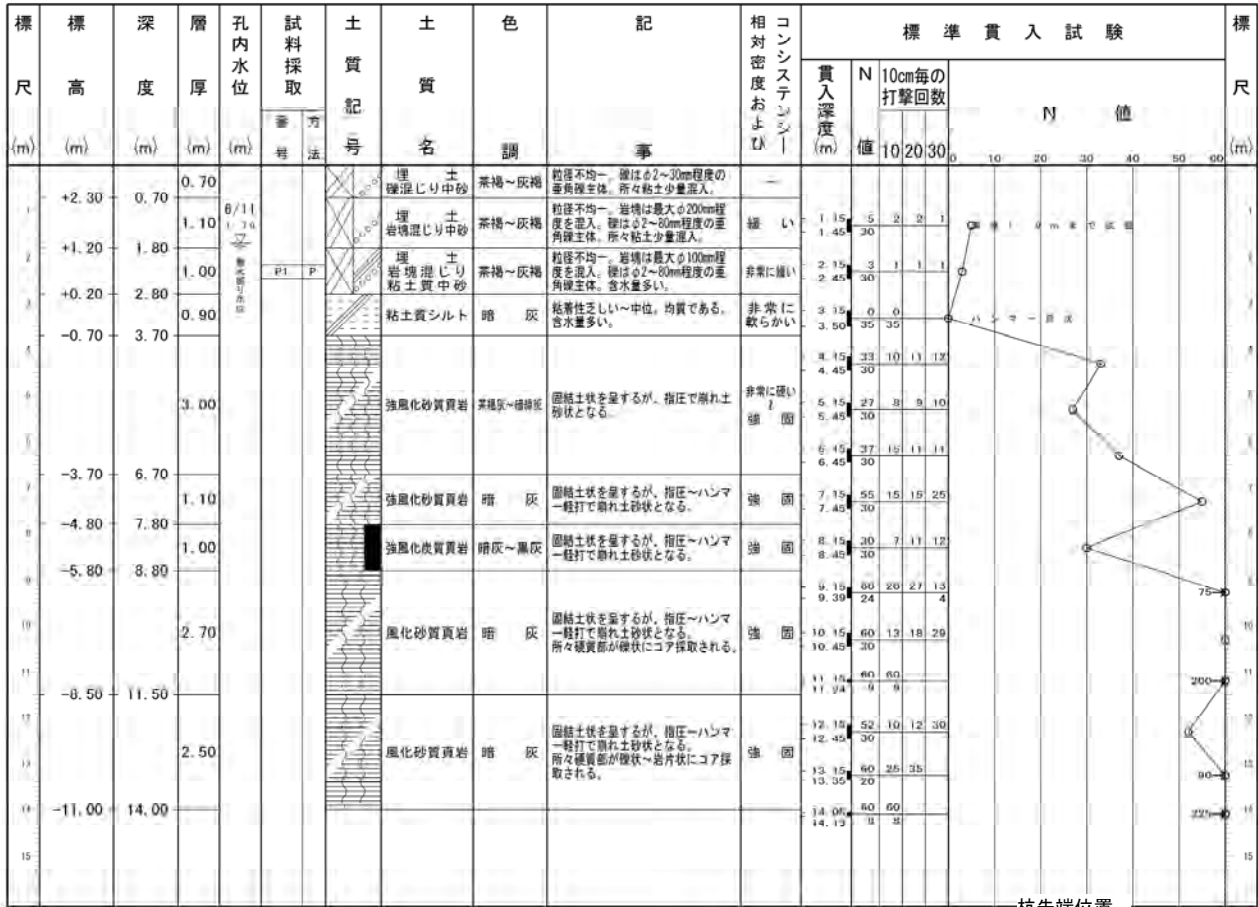
工事実績 No.197

工事名称： (仮称)千早5丁目計画 新築工事
 工 期： 令和4年5月16日～令和4年10月3日

杭仕様
(設計値)

軸部径 (mm)	拡底施工径 (mm)	掘削長 (m)	杭実長 (m)	本数	備考
φ 1800	—	17.000	14.000	2	
φ 1800	—	14.000	11.000	2	
φ 1800	φ 2300	14.000	11.000	4	
φ 1800	φ 2400	14.000	11.000	3	
φ 1800	φ 2600	14.000	11.000	3	
φ 1800	φ 2700	14.000	11.000	4	
			合計	18	

柱状図



杭先端位置
GL-17.000

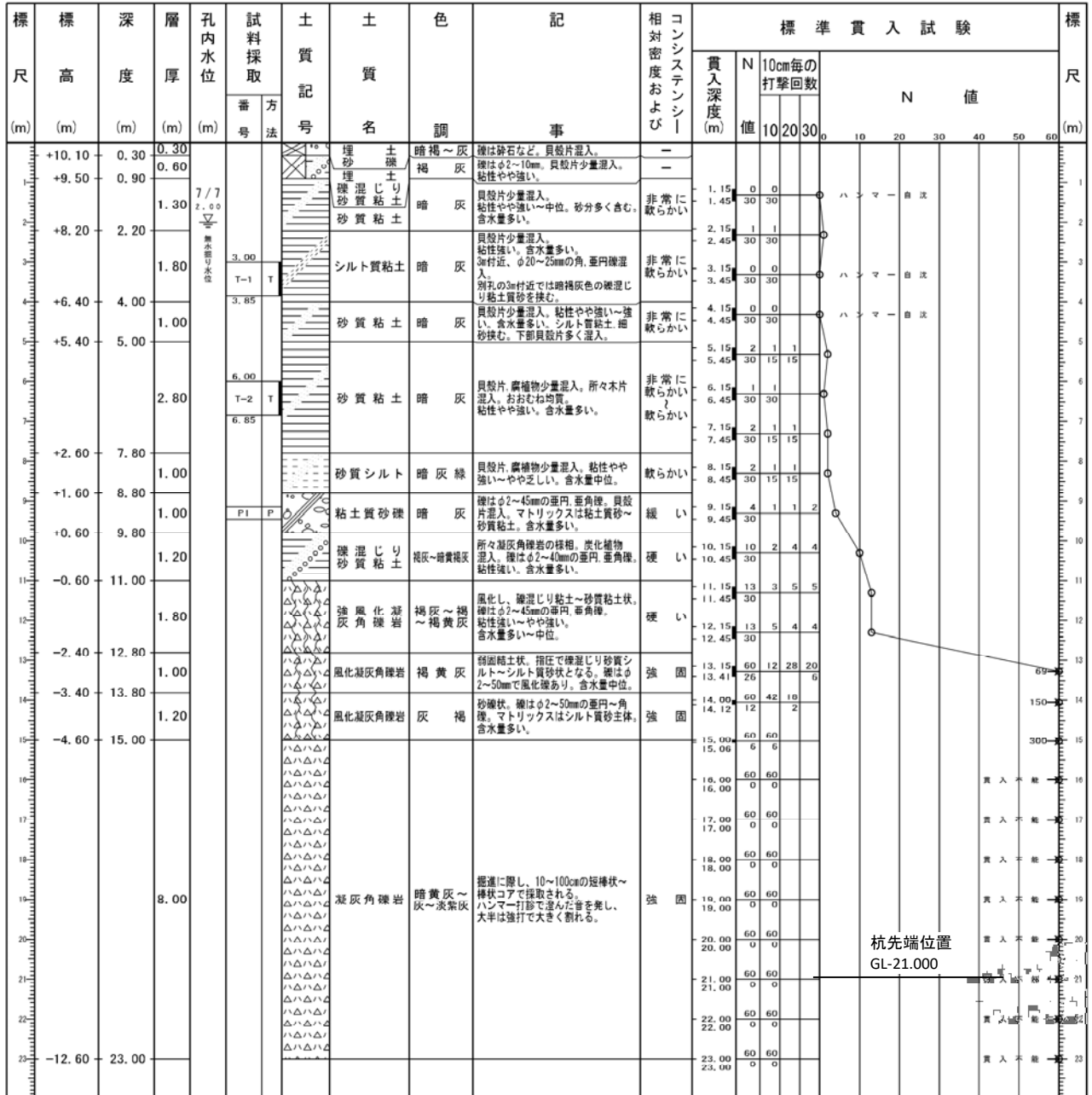
工事実績 No.198

工事名称： (仮称)長崎市宝町計画共同住宅 新築工事
 工期： 令和4年6月10日～令和4年7月29日

杭仕様
 (設計値)

軸部径 (mm)	拡底施工径 (mm)	掘削長 (m)	杭実長 (m)	本数	備考
φ 2000	φ 2300	16.500	12.200	3	
φ 2000	φ 2300	16.500	12.200	1	
φ 2000	—	16.500	12.200	1	
φ 2000	φ 2300	19.500	15.200	1	
φ 2000	—	19.500	15.200	2	
φ 2000	—	21.000	16.700	1	
φ 2000	—	16.500	12.200	1	
合計				10	

柱状図



杭先端位置
 GL-21.000

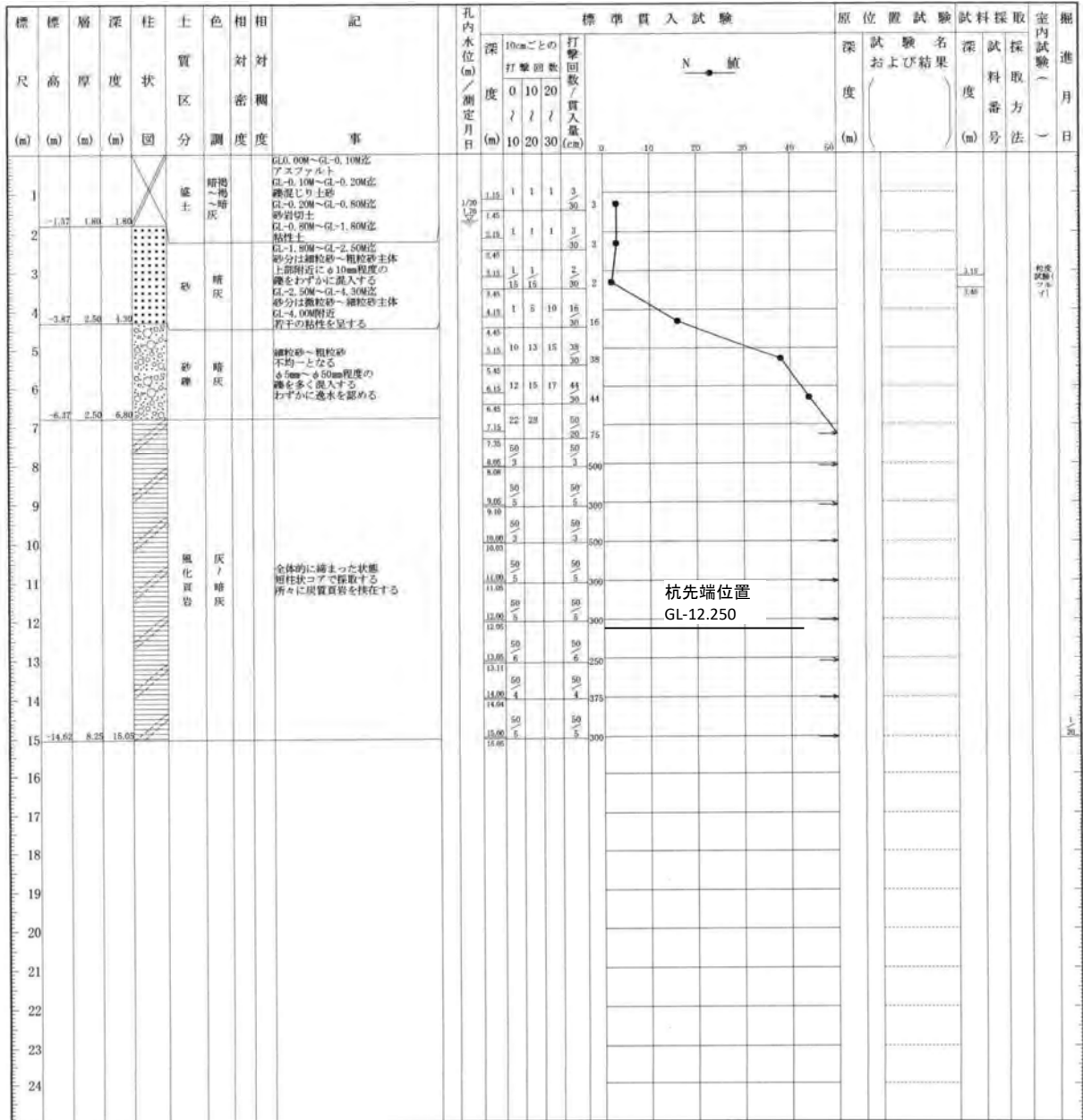
工事実績 No.199

工事名称： エイルマンション箱崎公園 新築工事
 工期： 令和4年7月19日～令和4年9月10日

杭仕様
 (設計値)

軸部径 (mm)	拡底施工径 (mm)	掘削長 (m)	杭実長 (m)	本数	備考
φ 1800	—	12.250	9.600	2	
φ 1800	φ 2200	12.250	9.600	8	
φ 1800	φ 2400	12.250	9.600	6	
φ 1500	—	10.150	7.500	2	
φ 1500	—	10.500	7.400	1	
φ 1200	—	8.650	6.000	1	
			合計	20	

柱状図



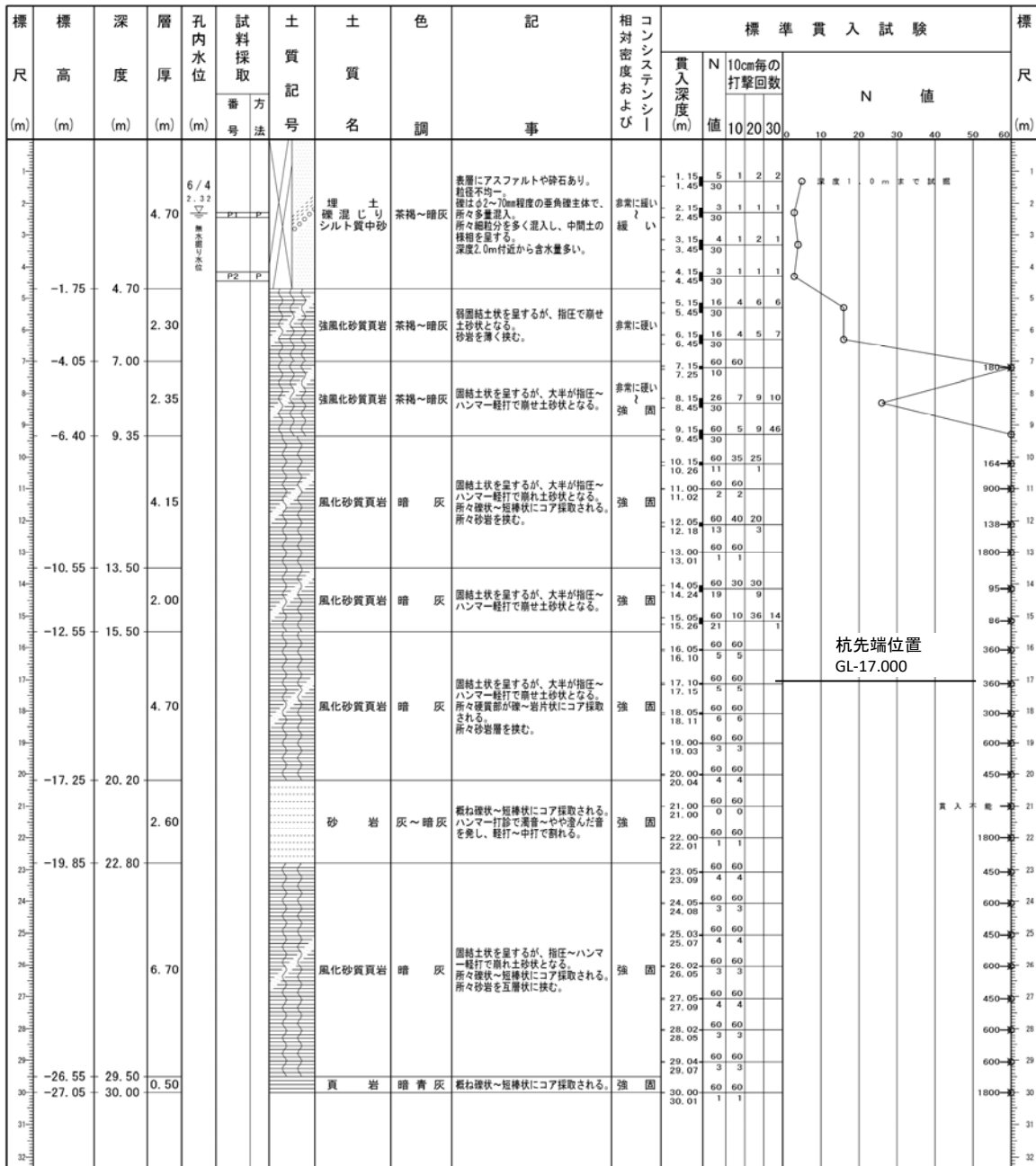
工事実績 No.200

工事名称： MJR千早ミッドスクエア 新築工事
 工期： 令和4年7月29日～令和4年10月18日

杭仕様
(設計値)

軸部径 (mm)	拡底施工径 (mm)	掘削長 (m)	杭実長 (m)	本数	備考
φ 2000	φ 3000	17.000	12.600	3	
φ 2000	φ 2800	17.000	12.600	15	
φ 2000	φ 2800	17.000	12.800	3	
φ 2000	φ 2800	17.000	13.300	11	
φ 2000	φ 2700	17.000	12.800	1	
φ 2000	φ 2600	17.000	12.800	7	
φ 2000	φ 2500	17.000	12.800	1	
φ 2000	φ 2400	17.000	12.600	8	
φ 2000	φ 2400	17.000	12.800	10	
φ 2000	φ 2400	17.000	13.300	4	
φ 2000	φ 2300	17.000	13.300	3	
φ 2000	—	17.000	12.600	3	
φ 2000	—	17.000	12.800	4	
φ 2000	—	17.000	13.300	8	
合計				81	

柱状図



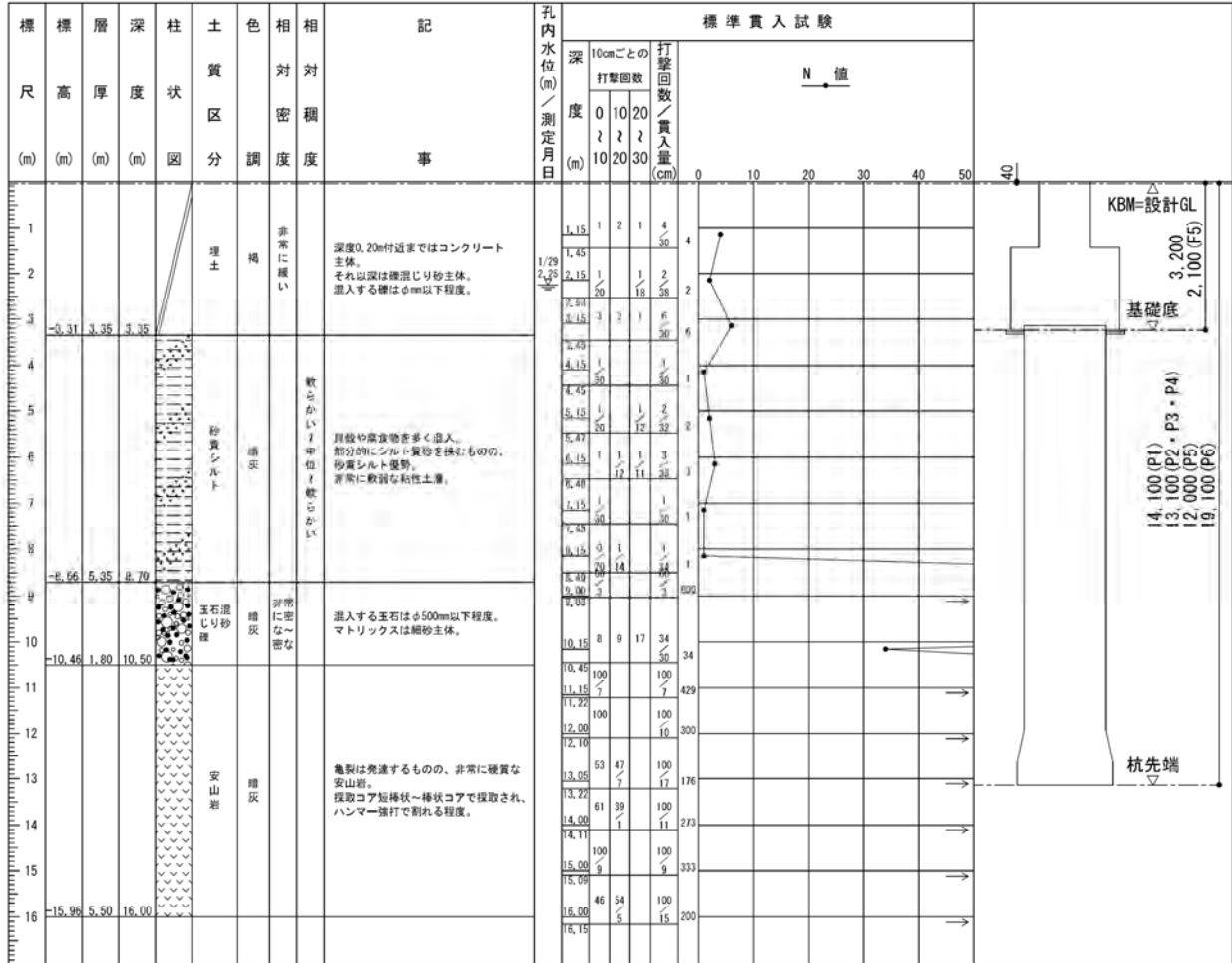
工事実績 No.201

工事名称： (仮称)ビバシティ南山手六番館
 工期： 令和4年8月4日～令和4年9月17日

杭仕様
 (設計値)

軸部径 (mm)	拡底施工径 (mm)	掘削長 (m)	杭実長 (m)	本数	備考
φ 1800	—	14.100	11.000	2	
φ 1800	φ 2100	13.100	10.000	6	
φ 1800	φ 2300	13.100	10.000	2	
φ 1800	φ 2500	13.100	10.000	1	
φ 1200	—	12.000	10.000	1	
φ 1800	—	19.100	16.000	1	
			合計	13	

柱状図



杭先端位置
 GL-19.100

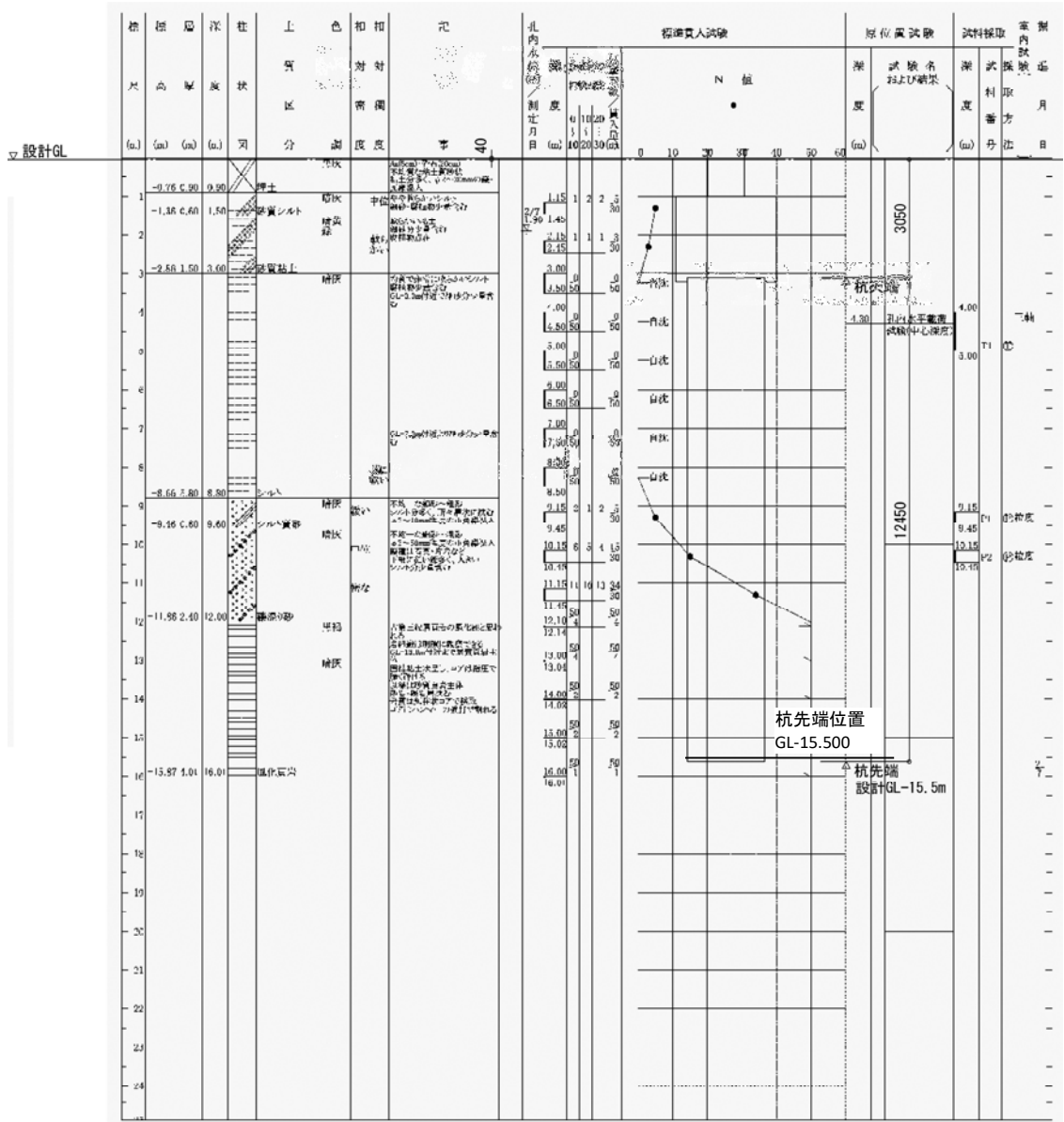
工事実績 No.203

工事名称： (仮称)ルグラン飯塚中央 新築工事
 工期： 令和4年10月19日～令和4年11月29日

杭仕様
 (設計値)

軸部径 (mm)	拡底施工径 (mm)	掘削長 (m)	杭実長 (m)	本数	備考
φ 2000	φ 2400	15.500	12.450	6	
φ 2000	φ 2200	15.500	12.450	2	
φ 2000	φ 2200	15.500	12.450	2	
φ 1600	—	14.000	11.850	2	
			合計	12	

柱状図



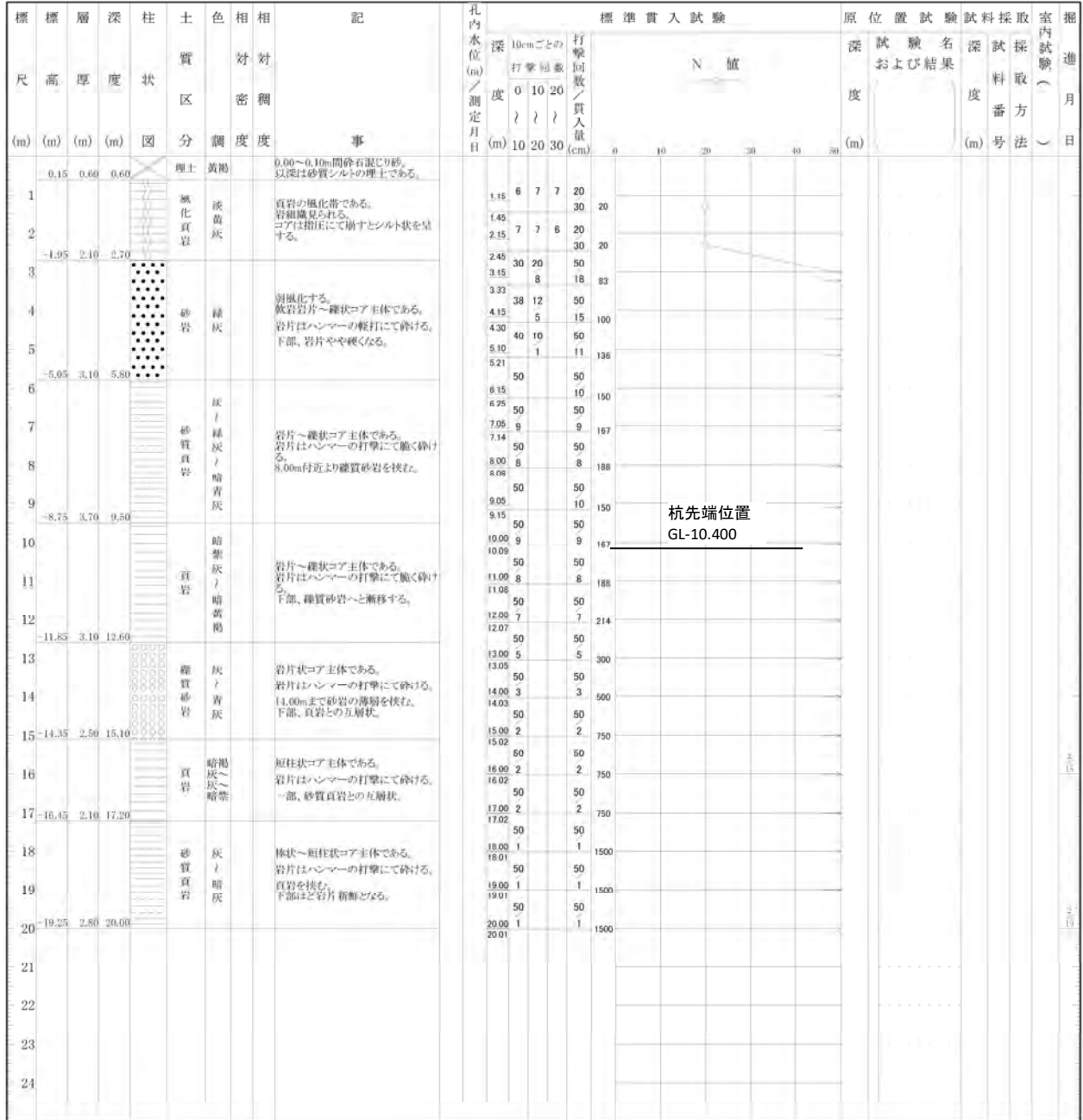
工事実績 No.204

工事名称： エイリックススタイル香住ヶ丘クオリア 新築工事
 工 期： 令和4年10月20日～令和4年11月16日

杭仕様
 (設計値)

軸部径 (mm)	拡底施工径 (mm)	掘削長 (m)	杭実長 (m)	本数	備考
φ 1500	—	10.400	7.500	3	
φ 1500	φ 1700	10.400	7.500	1	
φ 1500	φ 1900	10.400	7.500	2	
φ 1500	φ 2100	10.400	7.500	3	
φ 1500	φ 2400	10.400	7.500	2	
			合計	11	

柱状図



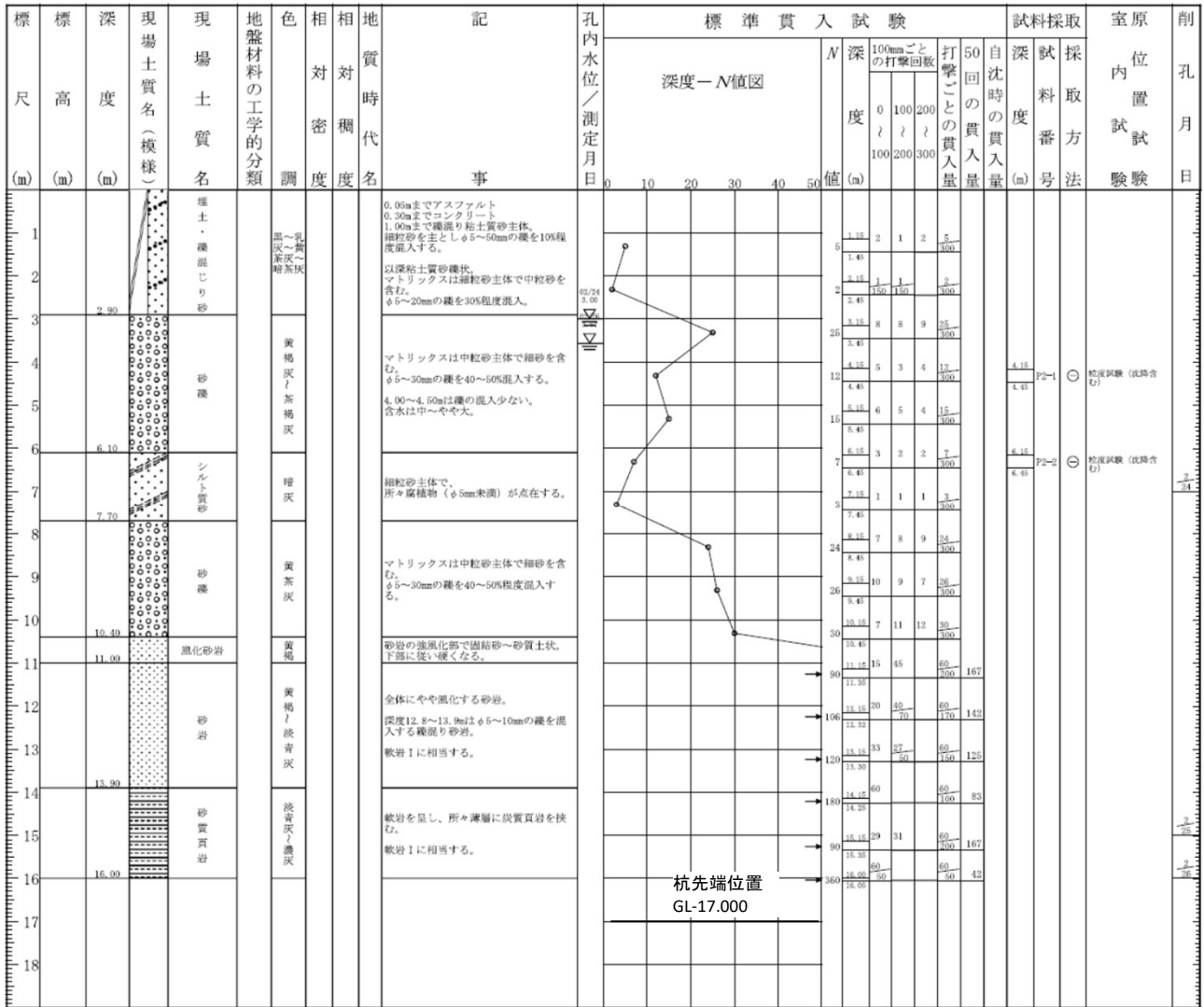
工事実績 No.205

工事名称： (仮称)魚町三丁目計画 新築工事
 工期： 令和4年10月19日～令和5年2月3日

杭仕様
(設計値)

軸部径 (mm)	拡底施工径 (mm)	掘削長 (m)	杭実長 (m)	本数	備考
φ 1800	φ 2700	17.000	14.550	3	
φ 1500	φ 2300	17.000	14.550	4	
φ 1500	φ 2100	17.000	14.550	4	
φ 1500	φ 1900	17.000	14.550	2	
φ 1500	φ 1800	17.000	14.550	2	
φ 1500	—	17.000	14.550	1	
φ 1500	—	17.000	14.550	1	
φ 1800	—	17.000	14.550	1	
合計				18	

柱状図



杭先端位置
GL-17.000