

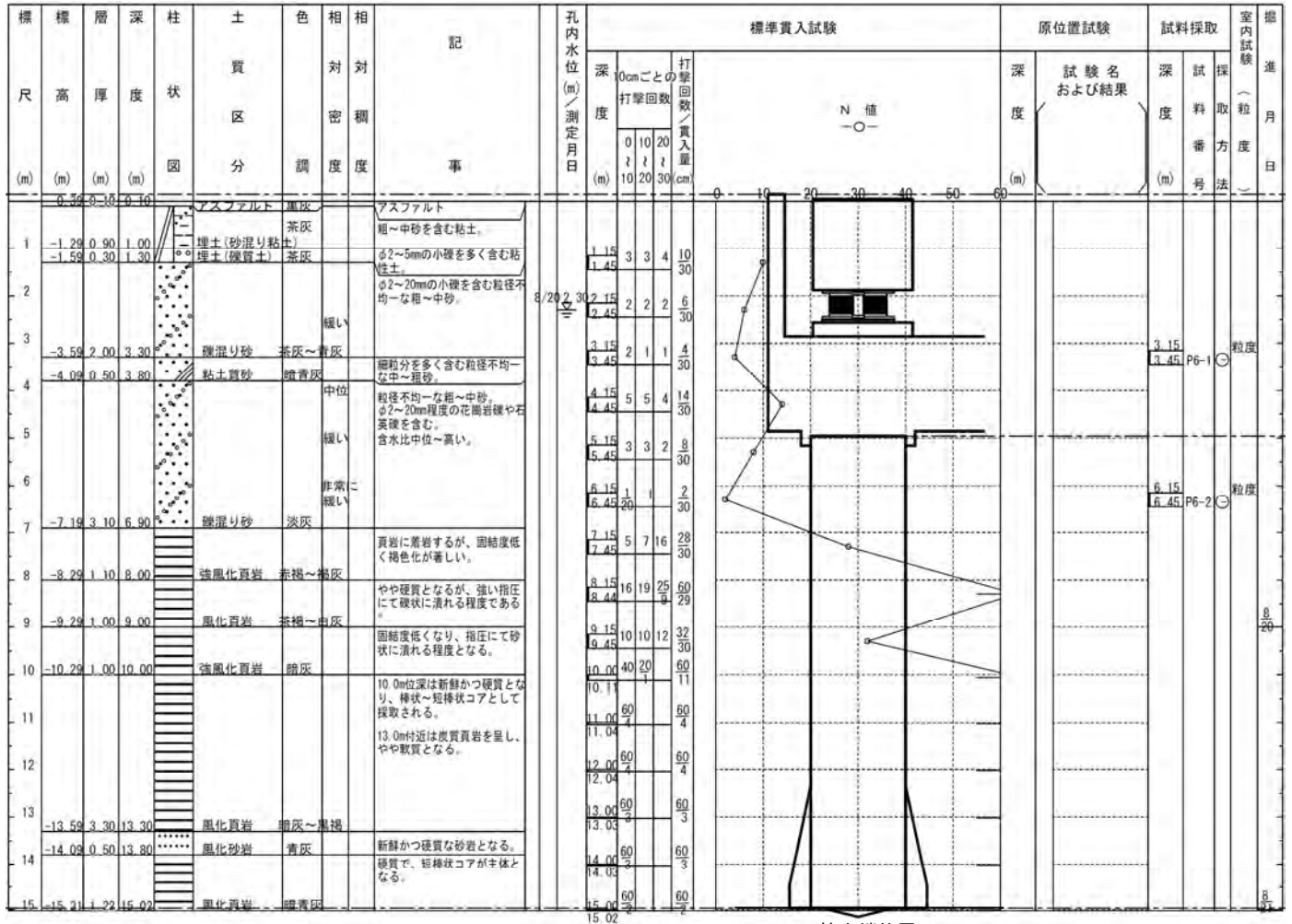
工事実績 No.157

工事名称： (仮称)グランドメゾン薬院3丁目 新築工事
 工 期： 令和2年2月7日～令和2年4月4日

杭仕様
(設計値)

軸部径 (mm)	拡底施工径 (mm)	掘削長 (m)	杭実長 (m)	本数	備考
φ 2000	φ 2700	GL-15.100	L= 10.000	4	
φ 2000	φ 2800	GL-15.100	L= 10.000	4	
φ 2000	φ 3000	GL-15.100	L= 10.000	2	
φ 1800	φ 2800	GL-15.100	L= 9.500	4	
φ 1000	—	GL-13.150	L= 10.000	4	
			合計	18	

柱状図



杭先端位置
GL-15.100

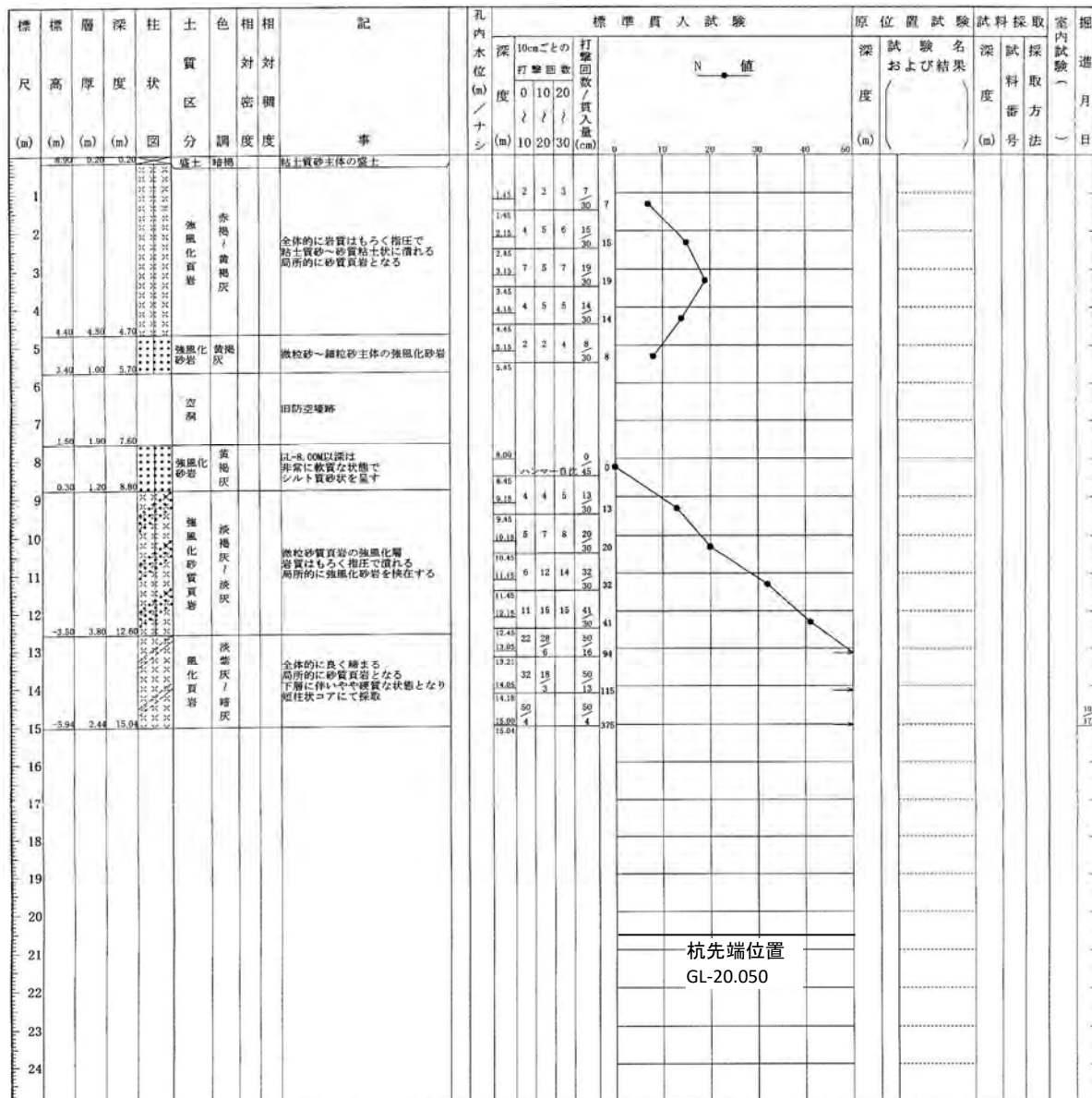
工事実績 No.158

工事名称： オーヴィジョン六本松 新築工事
 工 期： 令和2年2月26日～令和2年5月30日

杭仕様
(設計値)

軸部径 (mm)	拡底施工径 (mm)	掘削長 (m)	杭実長 (m)	本数	備考
φ 1500	φ 1800	GL-16.500	L= 13.000	1	
φ 1500	—	GL-15.400	L= 13.000	4	
φ 1500	—	GL-14.200	L= 9.000	3	
φ 1500	φ 2200	GL-14.200	L= 9.000	3	
φ 1500	—	GL-12.400	L= 10.000	6	
φ 1500	φ 1800	GL-12.400	L= 10.000	1	
φ 1500	—	GL-14.200	L= 9.000	1	
φ 1500	φ 1800	GL-17.000	L= 14.600	1	
φ 1500	φ 1800	GL-17.000	L= 13.500	1	
φ 2000	—	GL-20.050	L= 10.000	3	
φ 2000	—	GL-11.050	L= 10.000	1	
φ 1500	—	GL-17.550	L= 7.500	1	
φ 2000	—	GL-12.950	L= 10.000	1	
φ 2000	—	GL-12.950	L= 10.000	2	
合計				29	

柱状図



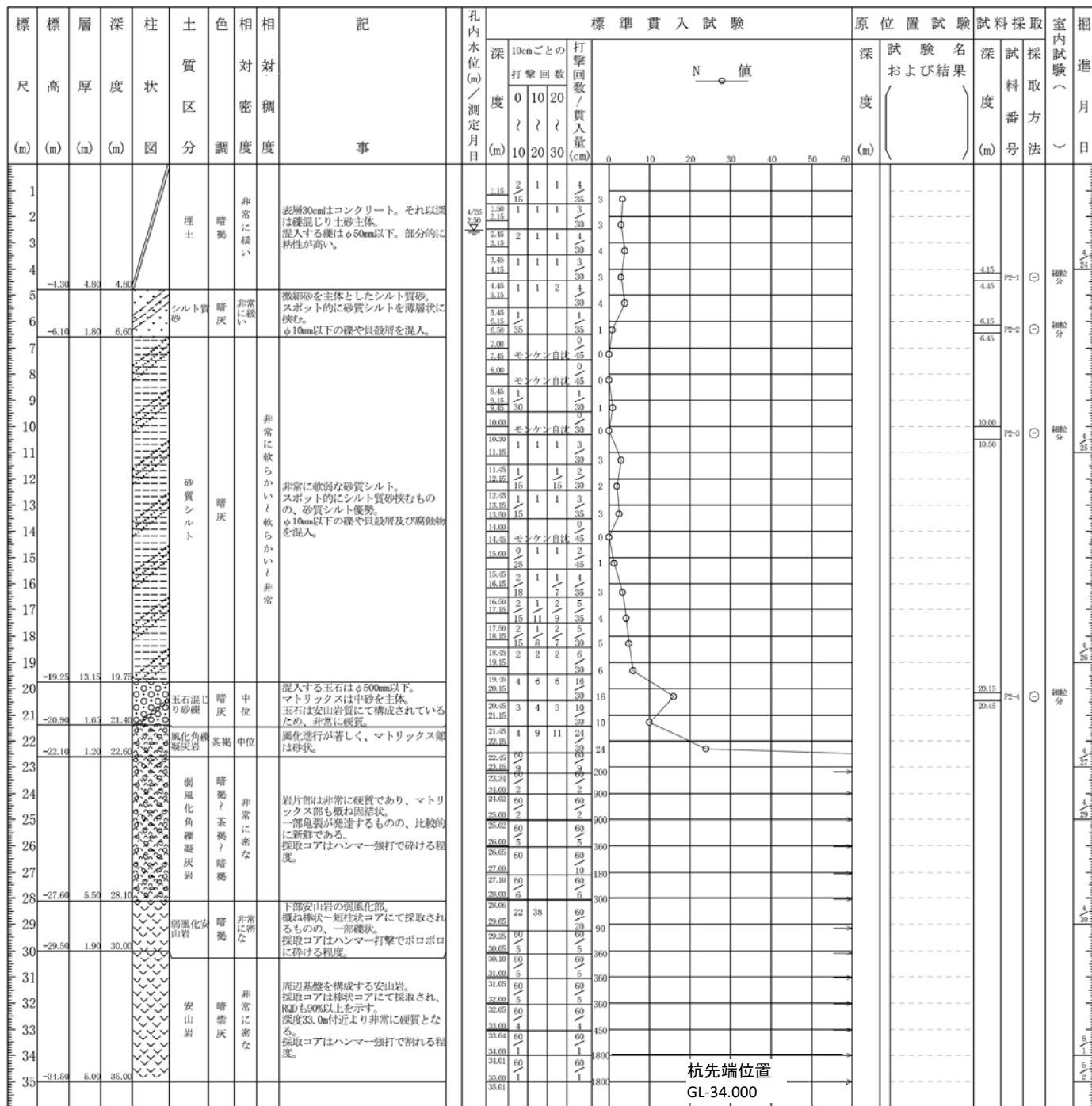
工事実績 No.159

工事名称： (仮称)ビバシティ長崎ミッドマークスクエア 新築工事
 工 期： 令和2年2月26日～令和2年6月6日

杭仕様
(設計値)

軸部径 (mm)	拡底施工径 (mm)	掘削長 (m)	杭実長 (m)	本数	備考
φ 2000	φ 2700	GL-32.500	L= 27.500	2	
φ 2000	φ 2400	GL-32.500	L= 27.500	2	
φ 2000	—	GL-32.500	L= 27.500	4	
φ 2000	—	GL-32.500	L= 27.500	1	
φ 2000	φ 2700	GL-32.500	L= 28.400	1	
φ 2000	φ 2400	GL-32.500	L= 28.400	3	
φ 2000	—	GL-34.000	L= 29.900	2	
			合計	15	

柱状図



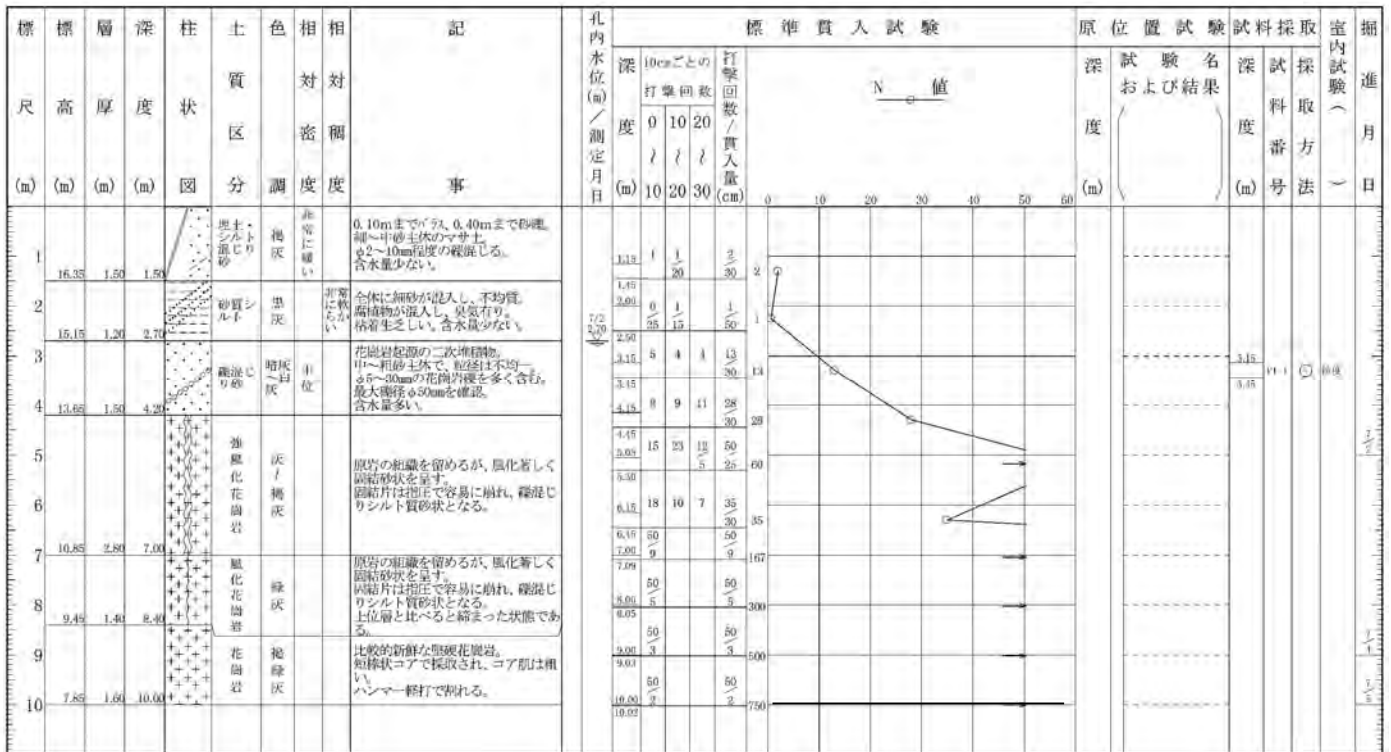
工事実績 No.160

工事名称： 令和元年度市営弥永住宅(その2地区)新築工事
 工 期： 令和2年4月8日～令和2年6月19日

杭仕様
(設計値)

軸部径 (mm)	拡底施工径 (mm)	掘削長 (m)	杭実長 (m)	本数	備考
φ 2000	φ 2300	GL-12.800	L= 10.000	2	
φ 2000	—	GL-12.800	L= 10.000	14	
φ 1500	—	GL-12.800	L= 10.000	4	
			合計	20	

柱状図



杭先端位置
GL-12.800

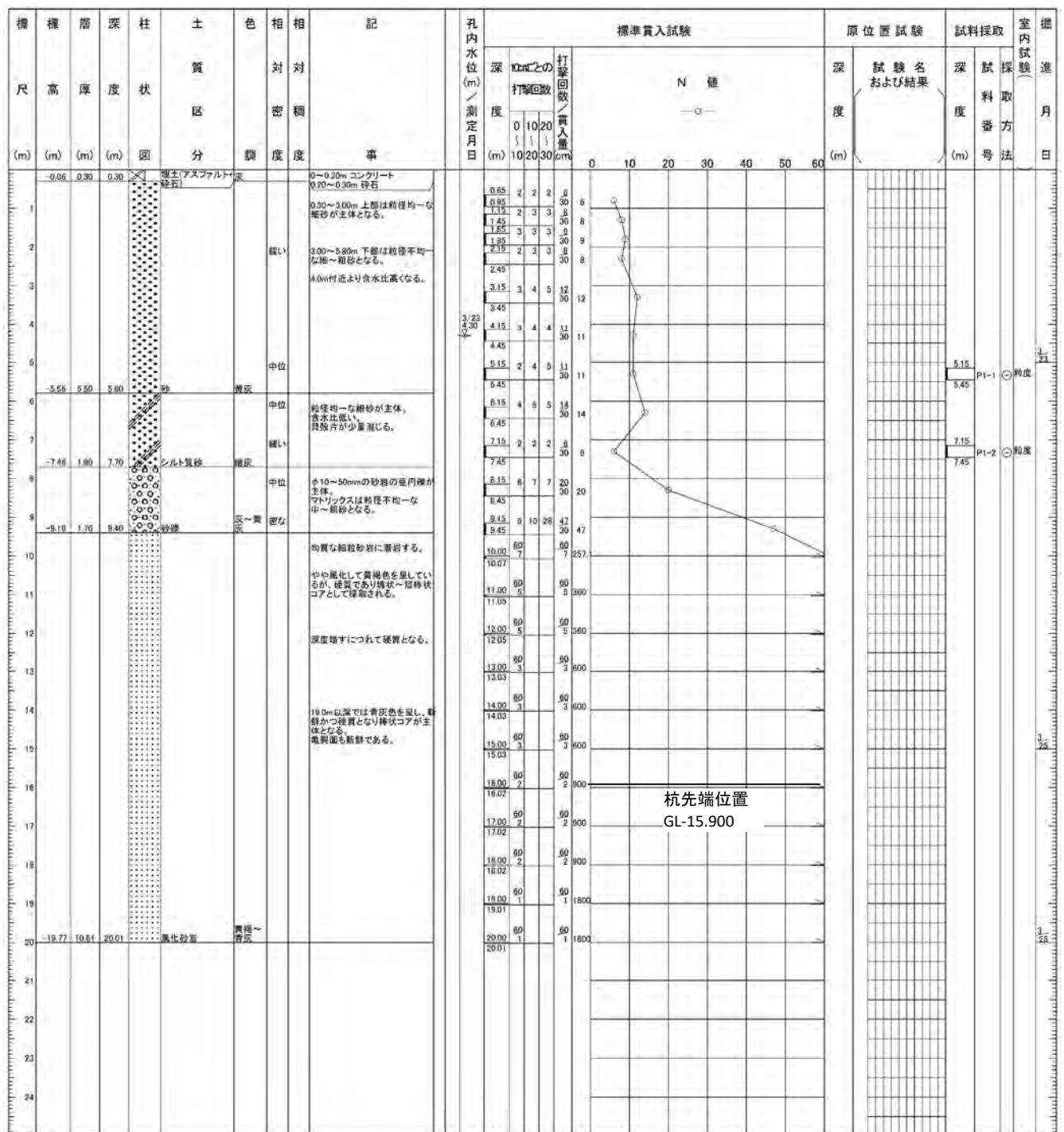
工事実績 No.161

工事名称： (仮称)グランドメゾン百道1丁目計画 新築工事
 工期： 令和2年6月4日～令和2年7月16日

杭仕様
(設計値)

軸部径 (mm)	拡底施工径 (mm)	掘削長 (m)	杭実長 (m)	本数	備考
φ 1800	φ 2100	GL-12.900	L= 10.000	1	
φ 1800	φ 2200	GL-12.900	L= 10.000	1	
φ 1800	φ 2200	GL-15.900	L= 13.000	1	
φ 1800	φ 2300	GL-15.900	L= 13.000	1	
φ 1800	φ 2200	GL-12.900	L= 10.000	3	
φ 1800	φ 2500	GL-12.900	L= 10.000	1	
φ 1800	φ 2800	GL-12.900	L= 10.000	1	
合計				9	

柱状図



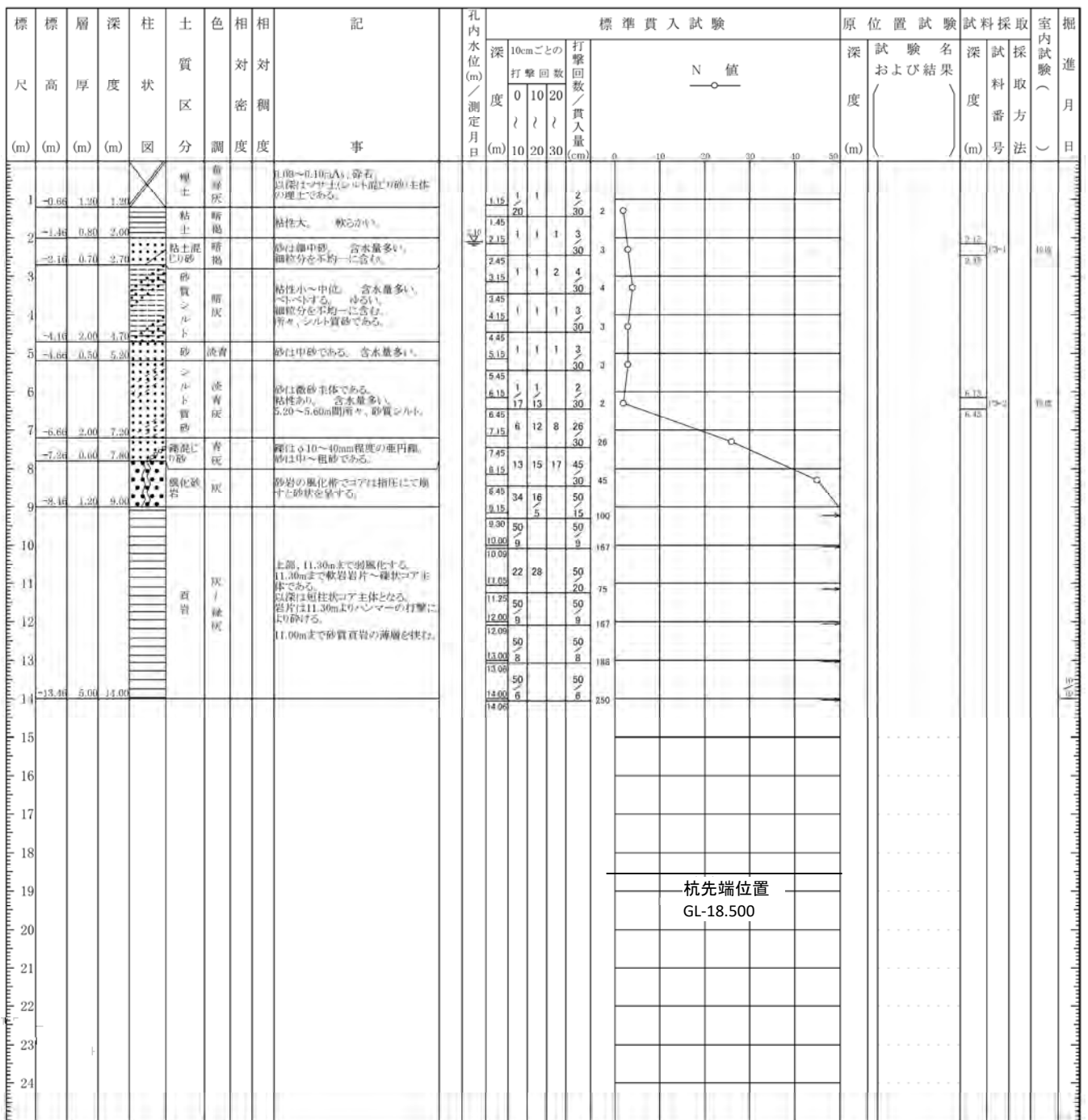
工事実績 No.162

工事名称： (仮称)CLUB THE. 平尾二丁目 新築工事
 工期： 令和2年8月18日～令和2年9月24日

杭仕様
(設計値)

軸部径 (mm)	拡底施工径 (mm)	掘削長 (m)	杭実長 (m)	本数	備考
φ 1800	φ 2400	GL-12.900	L= 10.000	1	
φ 1800	φ 2400	GL-13.500	L= 10.000	1	
φ 1800	φ 2400	GL-14.900	L= 12.000	1	
φ 1800	φ 2400	GL-15.500	L= 12.000	1	
φ 1800	—	GL-14.900	L= 12.000	2	
φ 1800	—	GL-18.500	L= 15.000	2	
φ 1300	—	GL-12.900	L= 10.000	1	
φ 1300	—	GL-14.500	L= 11.000	1	
φ 1300	—	GL-12.300	L= 10.000	1	
φ 1300	—	GL-13.000	L= 10.000	1	
			合計	12	

柱状図



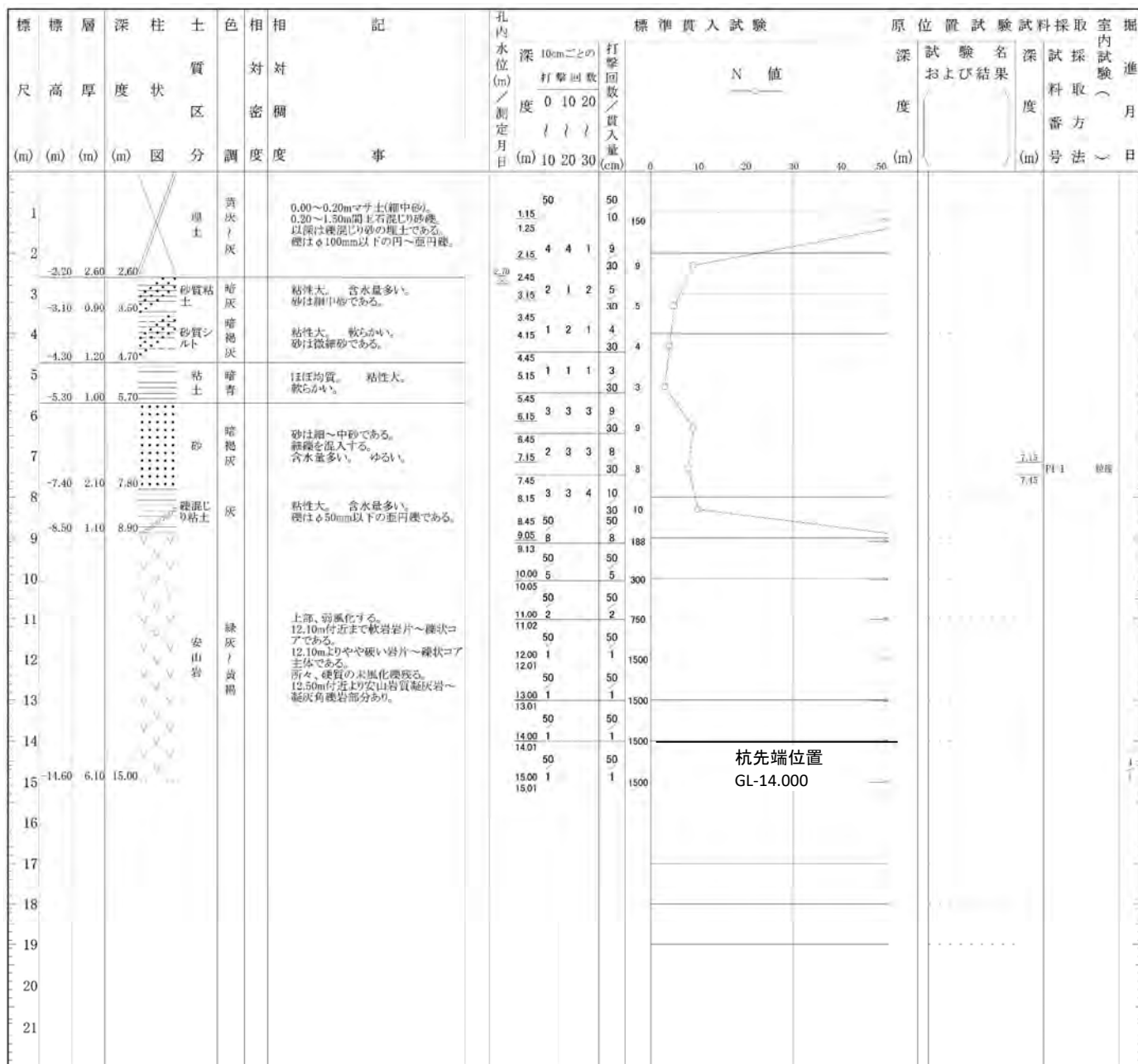
工事実績 No.163

工事名称： オーヴィジョン新下関駅グレイス 新築工事
 工 期： 令和2年8月28日～令和2年9月26日

杭仕様
(設計値)

軸部径 (mm)	拡底施工径 (mm)	掘削長 (m)	杭実長 (m)	本数	備考
φ 2000	—	GL-14.000	L= 10.550	1	
φ 2000	—	GL-14.000	L= 10.550	2	
φ 2000	φ 2300	GL-14.000	L= 10.550	1	
φ 2000	—	GL-14.000	L= 10.850	1	
φ 2000	—	GL-14.000	L= 10.850	1	
φ 2000	φ 2300	GL-14.000	L= 10.850	2	
φ 1500	—	GL-14.000	L= 10.850	2	
			合計	10	

柱状図



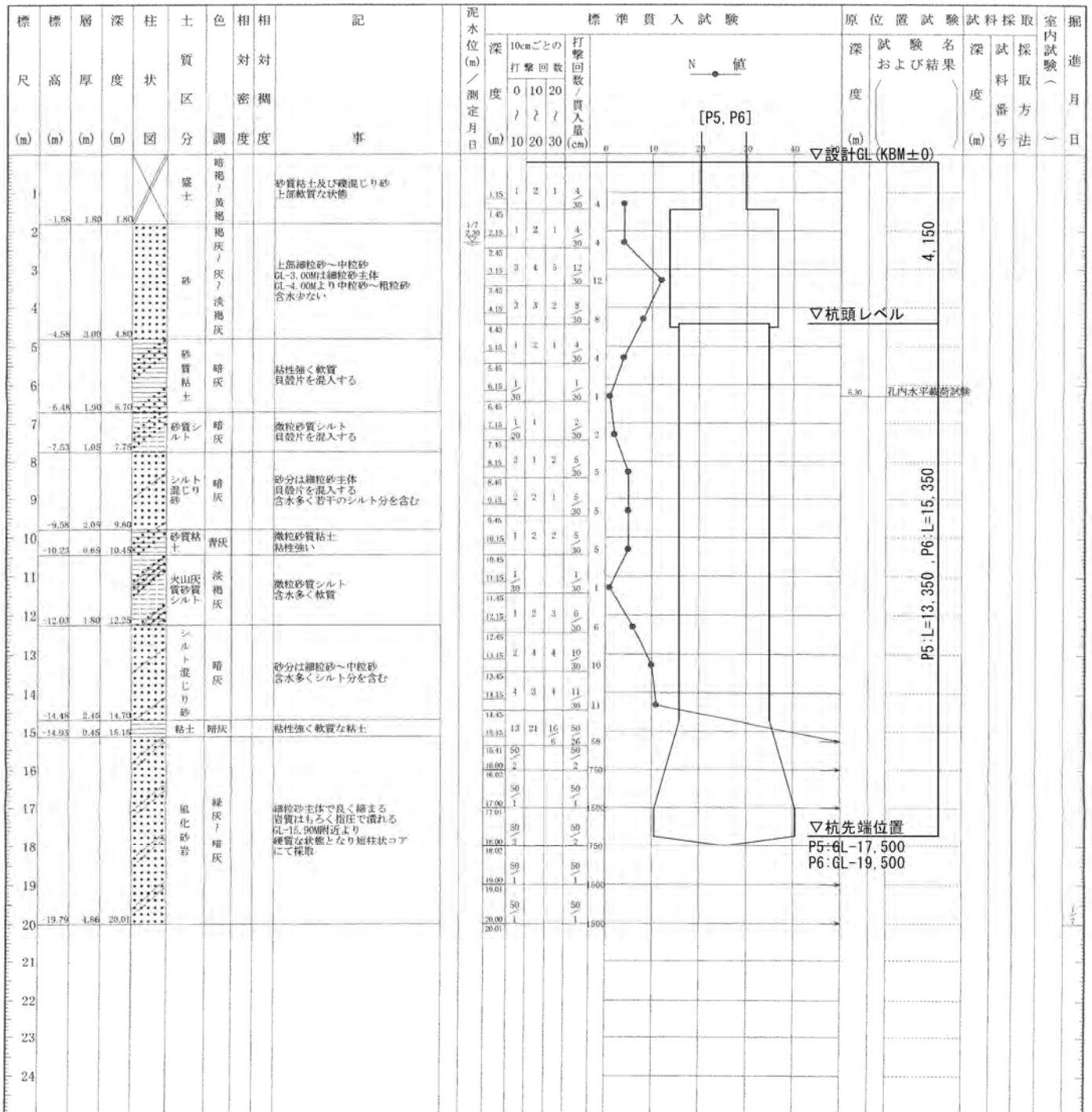
工事実績 No.164

工事名称： (仮称)エイリックススタイル姪浜レクリア 新築工事
 工 期： 令和2年7月20日～令和2年10月3日

杭仕様
(設計値)

軸部径 (mm)	拡底施工径 (mm)	掘削長 (m)	杭実長 (m)	本数	備考
φ 1500	φ 2200	GL-13.500	L= 9.350	1	
φ 1500	φ 2200	GL-18.000	L= 13.850	4	
φ 2000	φ 2800	GL-15.500	L= 11.350	2	
φ 2000	φ 2800	GL-16.500	L= 12.350	2	
φ 1500	φ 2200	GL-17.500	L= 13.350	1	
φ 1500	φ 2200	GL-19.500	L= 15.350	4	
φ 1500	—	GL-15.500	L= 11.350	1	
			合計	15	

柱状図

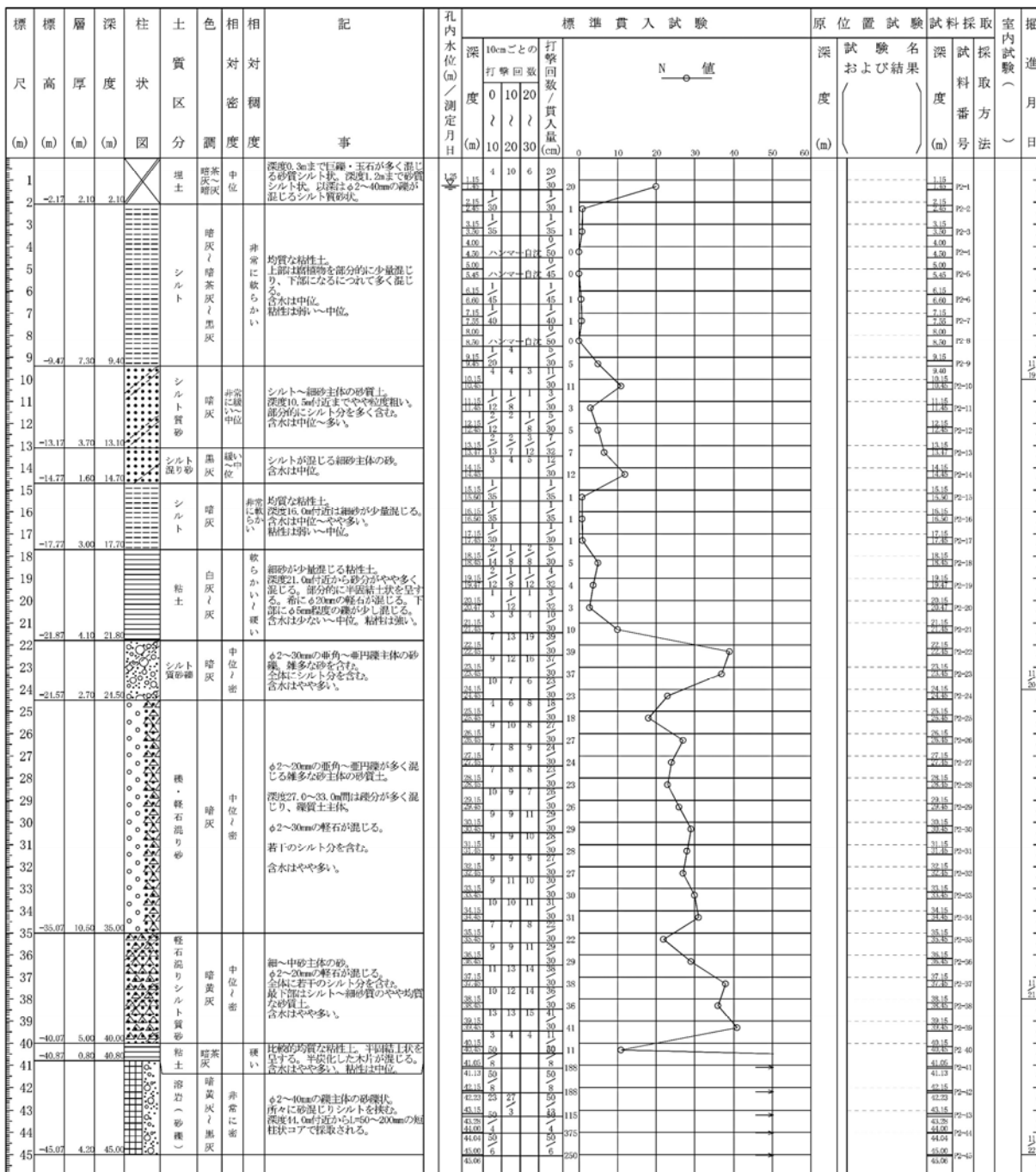


工事名称： (仮称)レーベン新町 新築工事
 工 期： 令和2年9月9日～令和2年11月7日

杭仕様
(設計値)

軸部径 (mm)	拡底施工径 (mm)	掘削長 (m)	杭実長 (m)	本数	備考
φ 2000	—	GL-44.160	L= 40.600	4	
φ 2000	—	GL-44.160	L= 40.600	1	
φ 2000	—	GL-44.160	L= 39.800	2	
φ 2000	—	GL-44.160	L= 39.800	2	
φ 2000	—	GL-46.160	L= 42.600	1	
φ 1600	—	GL-44.160	L= 40.600	1	
合計				11	

柱状図



杭先端位置
GL-46.160

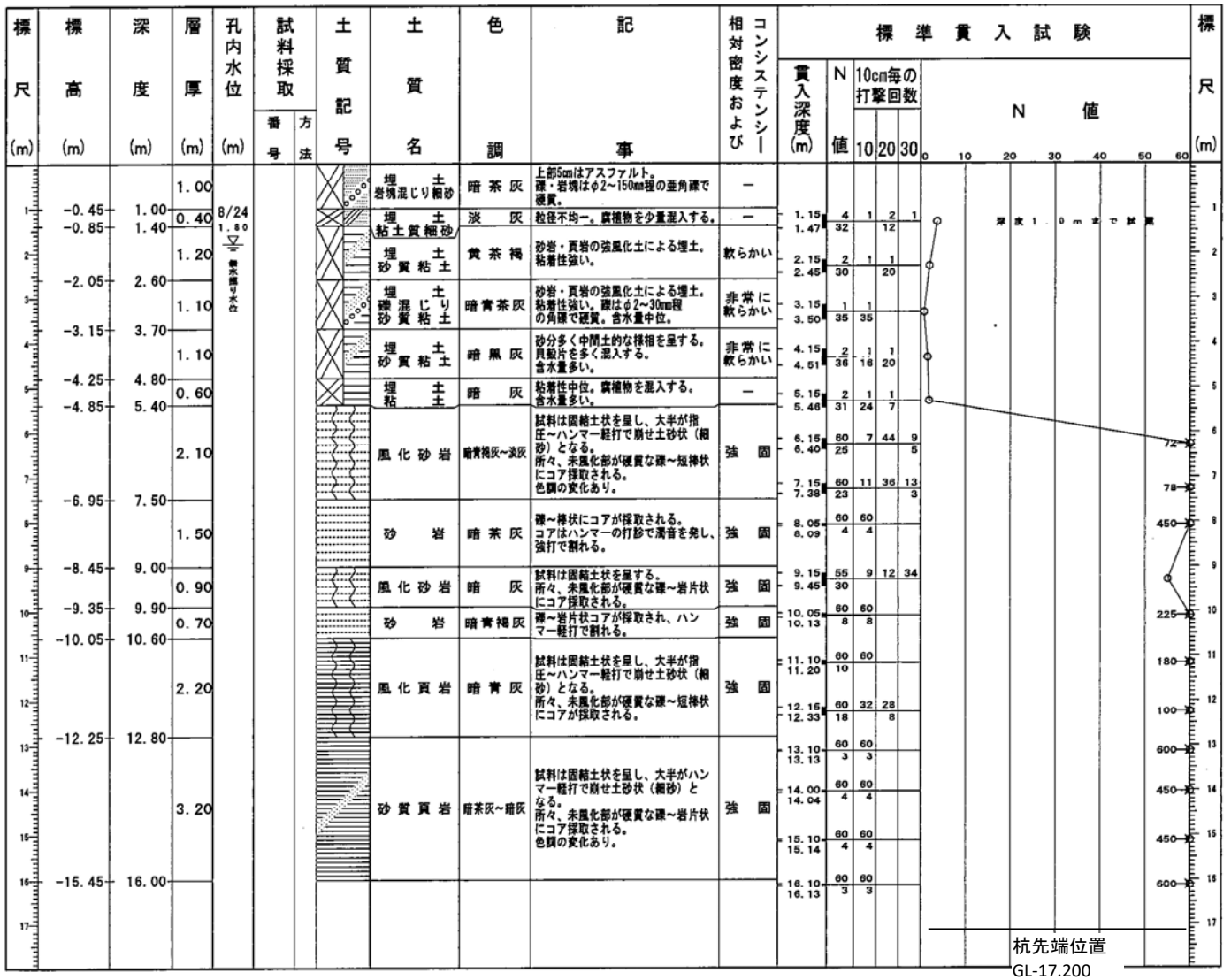
工事実績 No.166

工事名称： (仮称)グランドメゾン赤坂二丁目五区 新築工事
 工 期： 令和2年9月29日～令和2年11月7日

杭仕様
(設計値)

軸部径 (mm)	拡底施工径 (mm)	掘削長 (m)	杭実長 (m)	本数	備考
φ 1800	φ 2200	GL-17.200	L= 14.000	1	
φ 1800	φ 2300	GL-17.200	L= 14.000	3	
φ 1800	φ 2600	GL-12.200	L= 9.000	3	
φ 1800	φ 2800	GL-12.200	L= 9.000	2	
φ 1800	—	GL-12.200	L= 9.000	1	
φ 1800	—	GL-8.320	L= 6.320	1	
合計				11	

柱状図



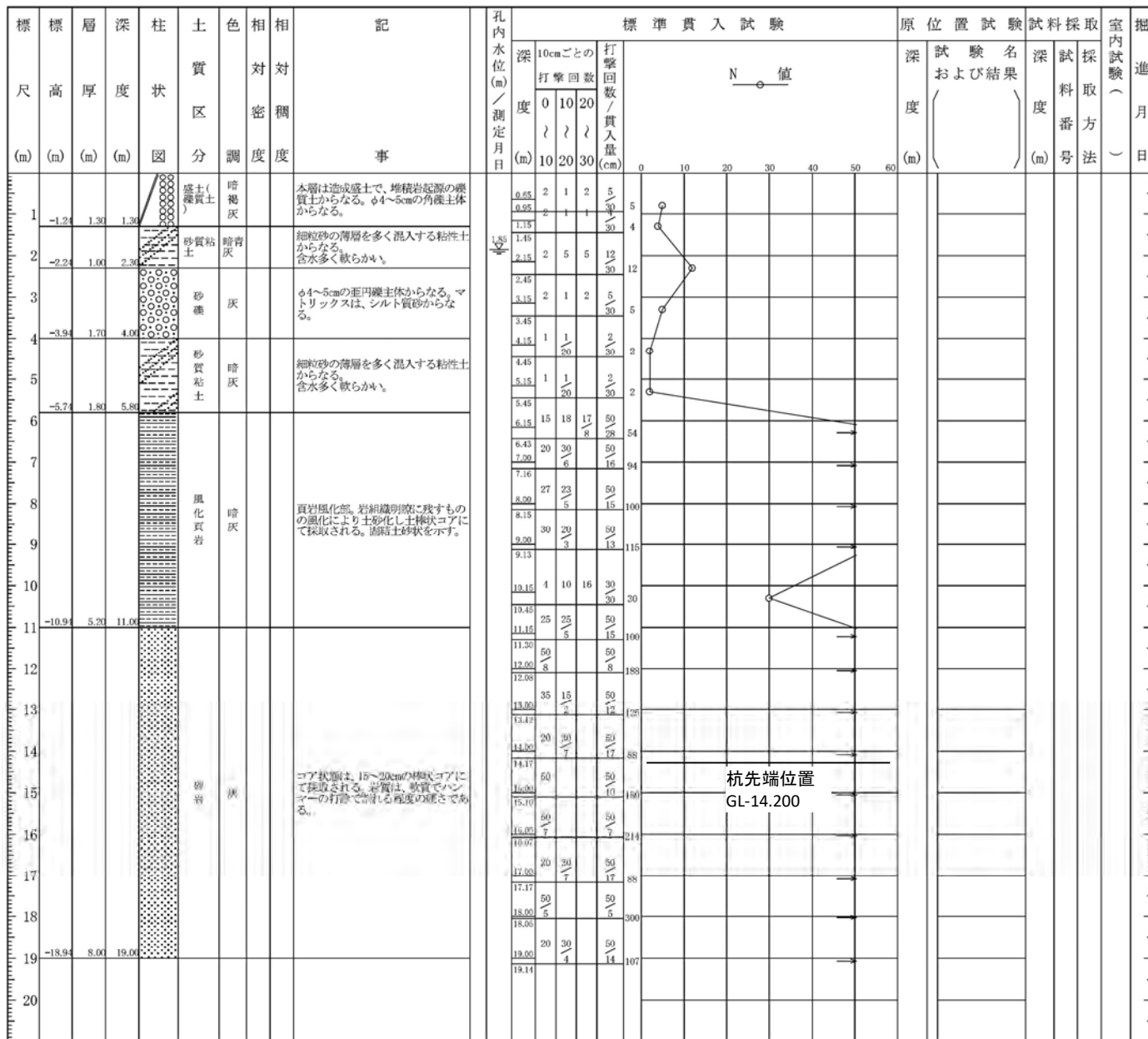
工事実績 No.167

工事名称： グランヒルズ戸畑 新築工事
 工 期： 令和2年10月8日～令和2年11月10日

杭仕様
(設計値)

軸部径 (mm)	拡底施工径 (mm)	掘削長 (m)	杭実長 (m)	本数	備考
φ 1600	φ 1800	GL-14.200	L= 11.500	2	
φ 1600	—	GL-12.550	L= 10.000	2	
φ 1800	φ 2100	GL-12.700	L= 10.000	2	
φ 1800	φ 2100	GL-12.550	L= 10.000	4	
φ 1200	—	GL-12.700	L= 10.000	2	
φ 1200	—	GL-12.550	L= 10.000	1	
合計				13	

柱状図

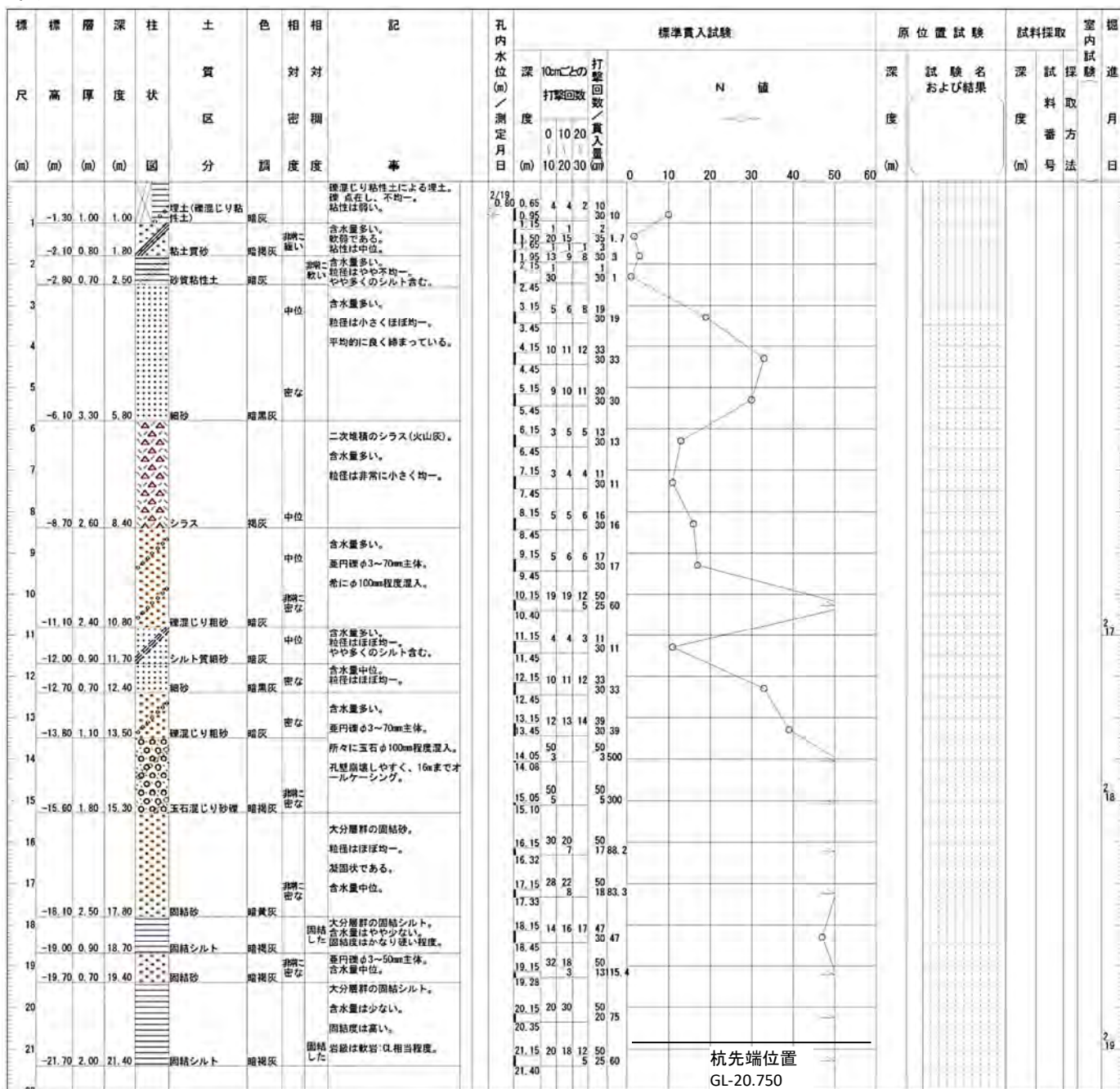


工事名称： (仮称)東大道賃貸マンション 新築工事
 工 期： 令和2年10月5日～令和2年12月7日

杭仕様
(設計値)

軸部径 (mm)	拡底施工径 (mm)	掘削長 (m)	杭実長 (m)	本数	備考
φ 2000	φ 2300	GL-17.750	L= 15.750	4	
φ 2000	φ 2300	GL-17.750	L= 15.750	4	
φ 2000	—	GL-20.750	L= 18.750	1	
φ 2000	φ 2500	GL-18.750	L= 16.750	4	
φ 2000	—	GL-17.750	L= 15.750	1	
φ 2000	φ 2300	GL-17.750	L= 15.750	2	
φ 2000	φ 2400	GL-17.750	L= 15.750	2	
φ 2000	φ 2200	GL-18.750	L= 16.750	1	
φ 2000	—	GL-18.750	L= 16.750	1	
φ 1800	—	GL-15.750	L= 13.750	5	
			合計	25	

柱状図



杭先端位置
GL-20.750

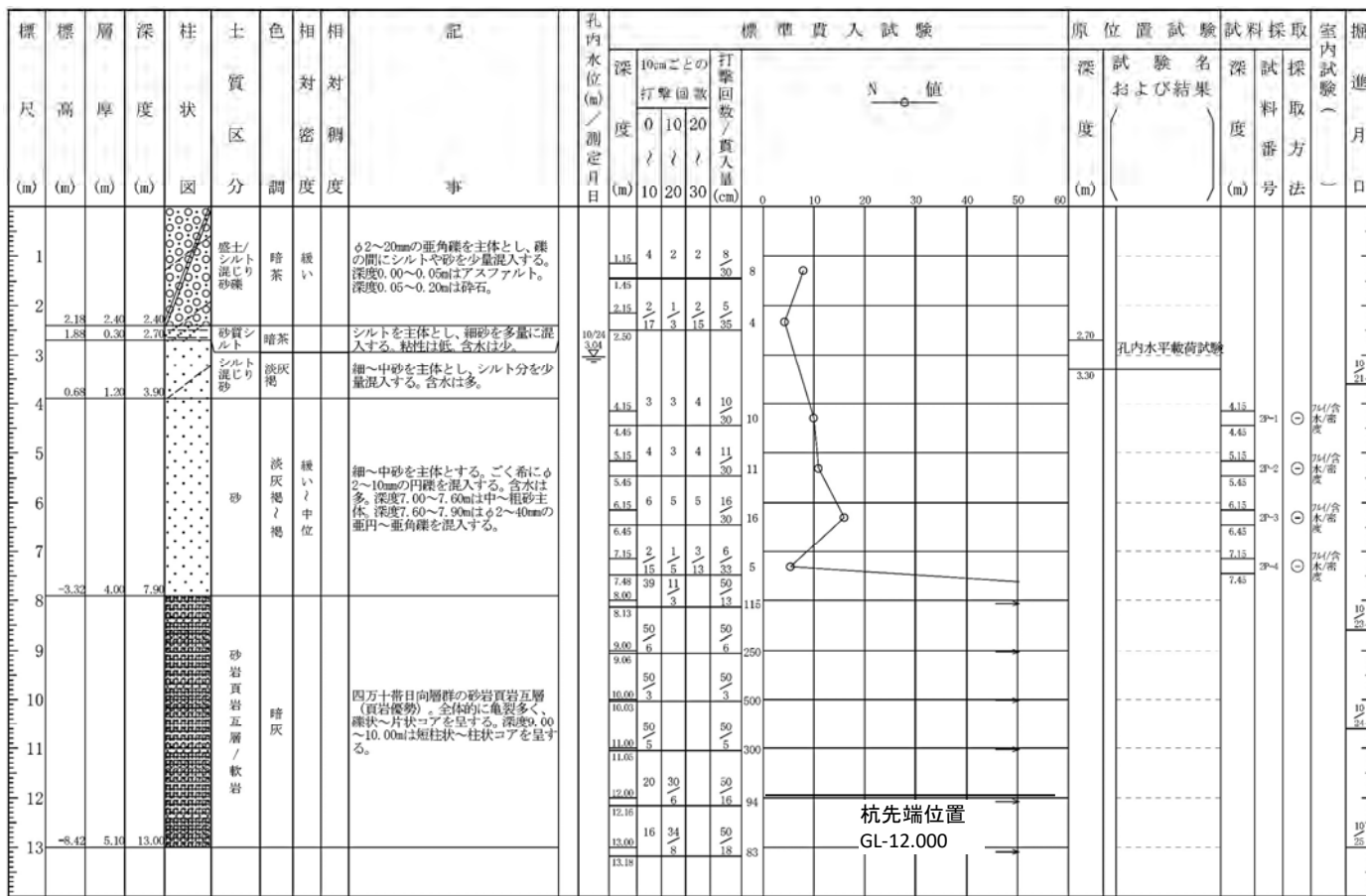
工事実績 No.169

工事名称： 延岡駅前地区優良建築物等整備事業 (仮称)再開発ビル建築主体等工事
 工期： 令和2年11月9日～令和2年12月12日

杭仕様
(設計値)

軸部径 (mm)	拡底施工径 (mm)	掘削長 (m)	杭実長 (m)	本数	備考
φ 1500	—	GL-11.000	L= 8.500	6	
φ 1500	—	GL-11.000	L= 8.500	8	
φ 1500	—	GL-11.000	L= 8.300	1	
φ 1500	—	GL-12.000	L= 9.500	1	
φ 1500	φ 1800	GL-12.000	L= 9.500	5	
φ 1500	φ 1900	GL-12.000	L= 9.500	2	
φ 1500	φ 2100	GL-12.000	L= 9.500	2	
合計				25	

柱状図



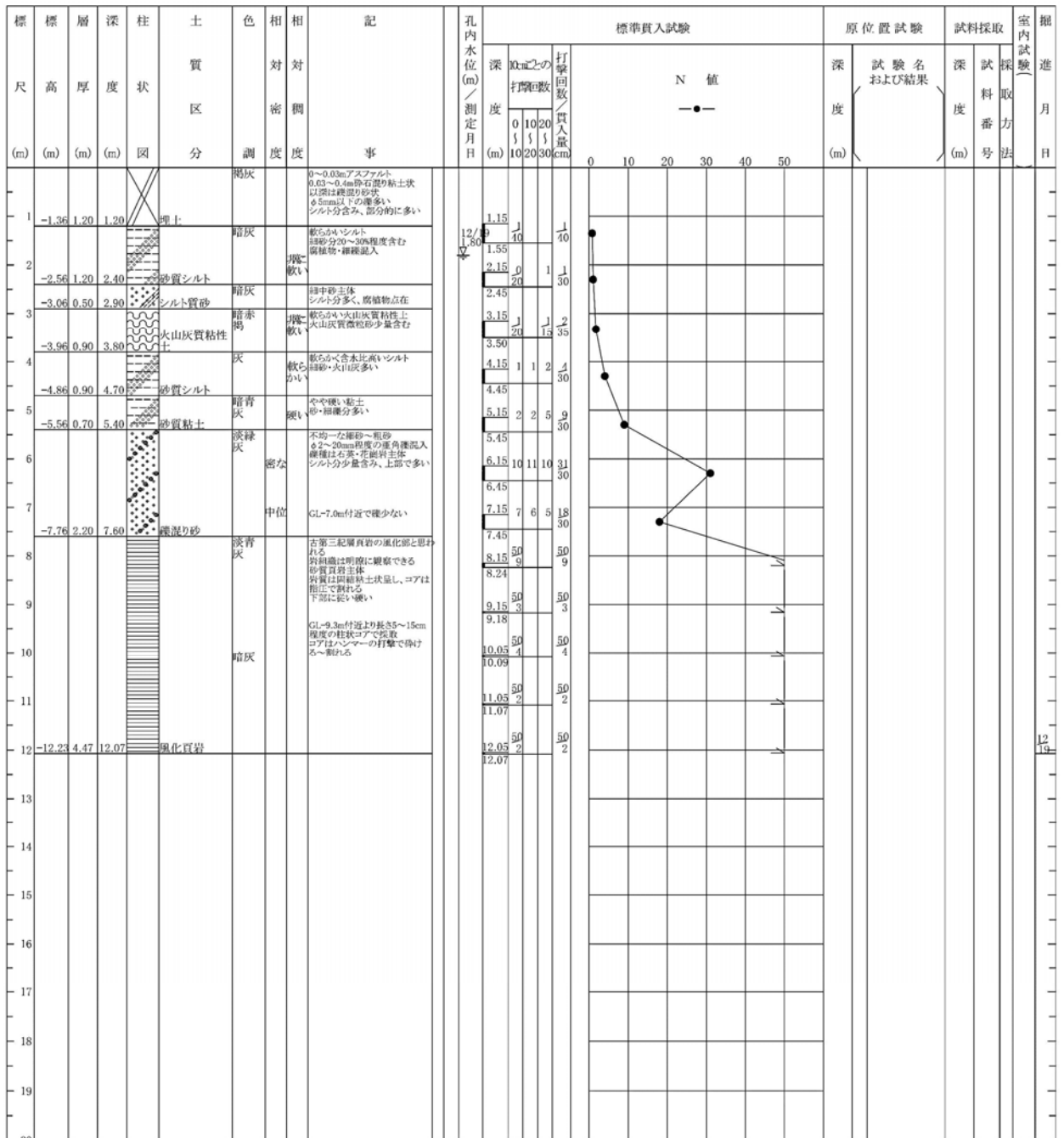
工事実績 No.170

工事名称： (仮称)比恵町マンション 新築工事
 工 期： 令和2年11月11日～令和2年12月17日

杭仕様
(設計値)

軸部径 (mm)	拡底施工径 (mm)	掘削長 (m)	杭実長 (m)	本数	備考
φ 1800	—	GL-22.900	L= 20.000	1	
φ 1800	—	GL-22.900	L= 20.000	1	
φ 1800	—	GL-12.900	L= 10.000	5	
φ 1800	φ 2200	GL-12.900	L= 10.000	3	
φ 1800	φ 2400	GL-12.900	L= 10.000	2	
φ 1500	—	GL-11.900	L= 10.000	1	
φ 1500	—	GL-11.900	L= 9.450	1	
			合計	14	

柱状図



杭先端位置
GL-22.900

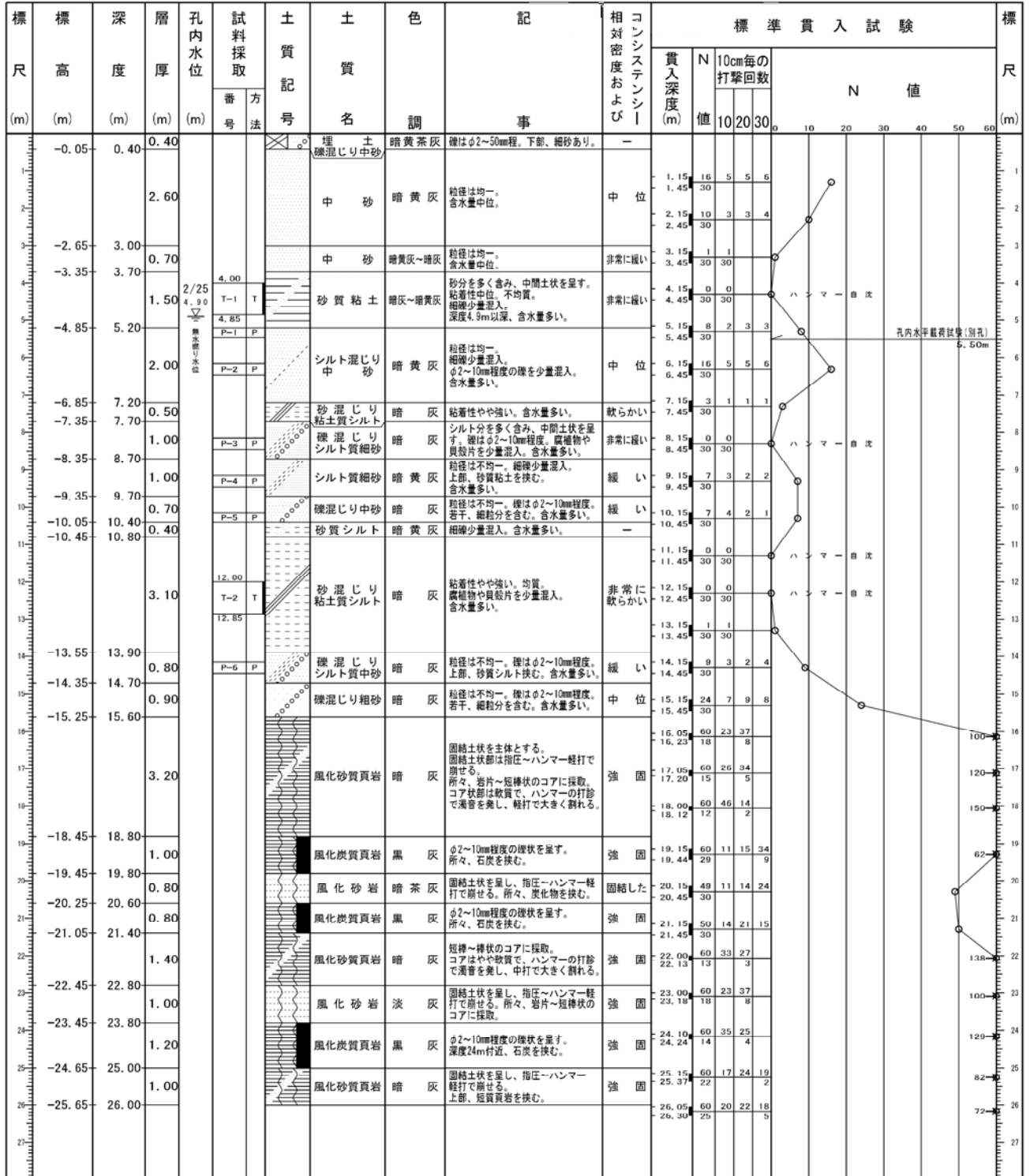
工事実績 No.171

工事名称： (仮称)今川二丁目計画 新築工事
 工 期： 令和2年12月15日～令和3年1月26日

杭仕様
(設計値)

軸部径 (mm)	拡底施工径 (mm)	掘削長 (m)	杭実長 (m)	本数	備考
φ 1800	—	GL-22.900	L= 20.000	2	
φ 1800	φ 2100	GL-22.900	L= 20.000	2	
φ 2000	φ 2400	GL-28.900	L= 26.000	2	
			合計	6	

柱状図



杭先端位置
GL-28.900

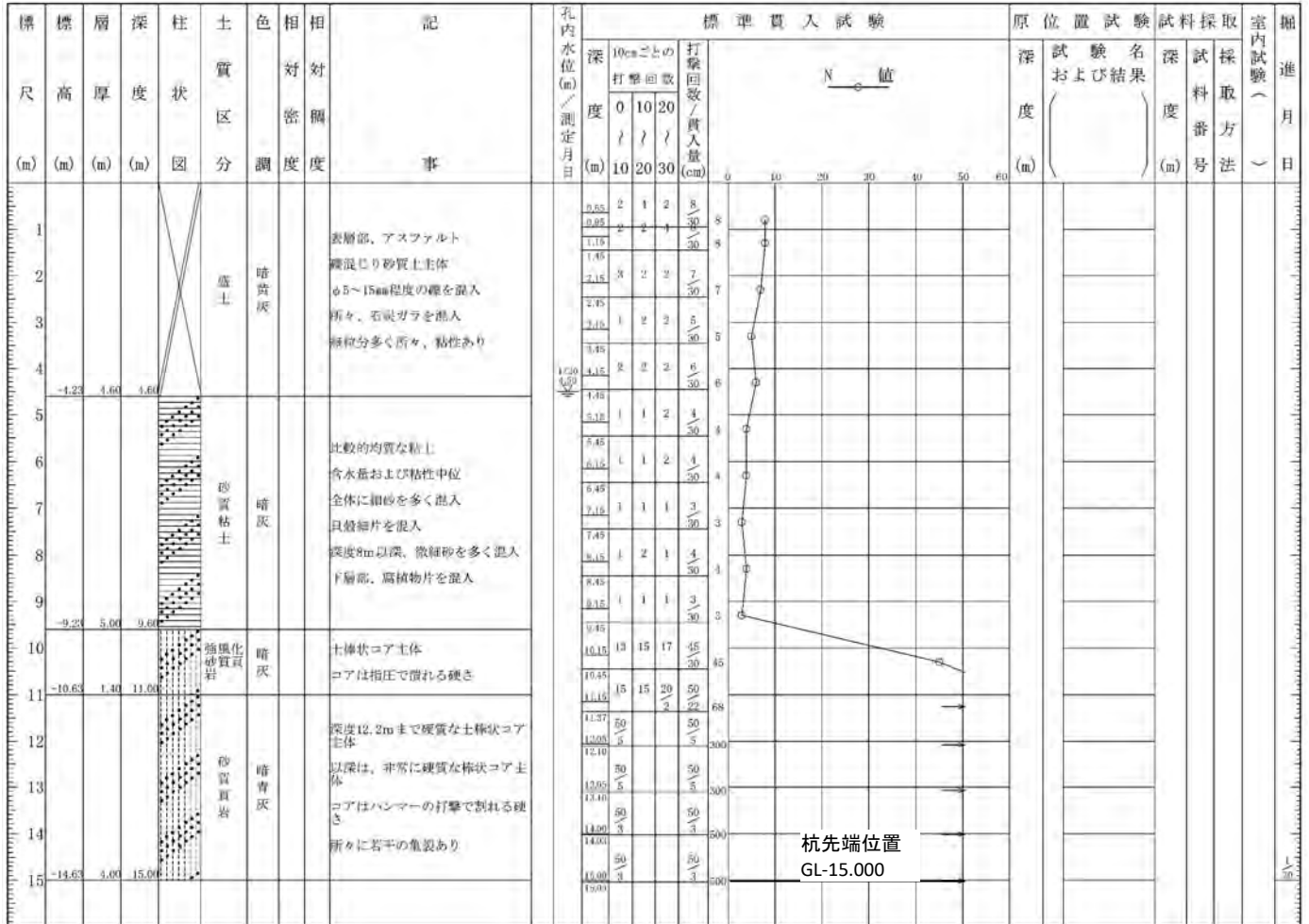
工事実績 No.172

工事名称： (仮称)大田町マンション 新築工事
 工 期： 令和3年2月12日～令和3年3月17日

杭仕様
(設計値)

軸部径 (mm)	拡底施工径 (mm)	掘削長 (m)	杭実長 (m)	本数	備考
φ 1800	—	GL-15.000	L= 12.300	3	
φ 1800	—	GL-15.000	L= 12.300	5	
φ 1800	φ 2200	GL-15.000	L= 12.300	2	
			合計	10	

柱状図



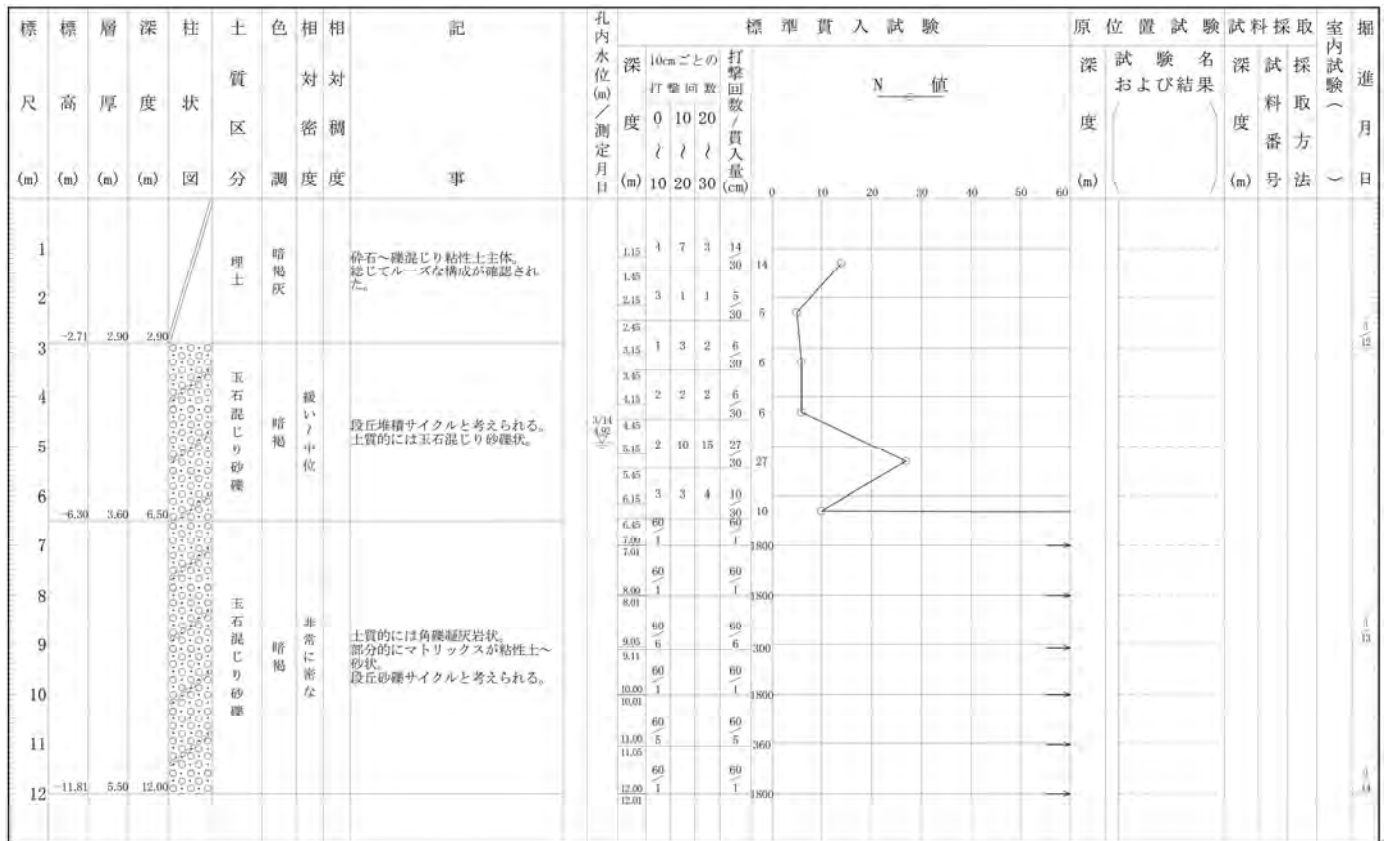
工事実績 No.173

工事名称： ビバシティ桜町式番館 新築工事
 工 期： 令和3年2月16日～令和3年3月20日

杭仕様
(設計値)

軸部径 (mm)	拡底施工径 (mm)	掘削長 (m)	杭実長 (m)	本数	備考
φ 2000	—	GL-13.300	L= 10.000	1	
φ 2000	φ 2300	GL-13.300	L= 10.000	3	
φ 2000	φ 2300	GL-14.700	L= 10.000	1	
φ 2000	φ 2400	GL-13.300	L= 10.000	1	
φ 2000	φ 2500	GL-13.300	L= 10.000	1	
φ 2000	φ 2500	GL-14.200	L= 10.000	1	
φ 1600	—	GL-12.100	L= 10.000	1	
			合計	9	

柱状図



杭先端位置
GL-14.700