

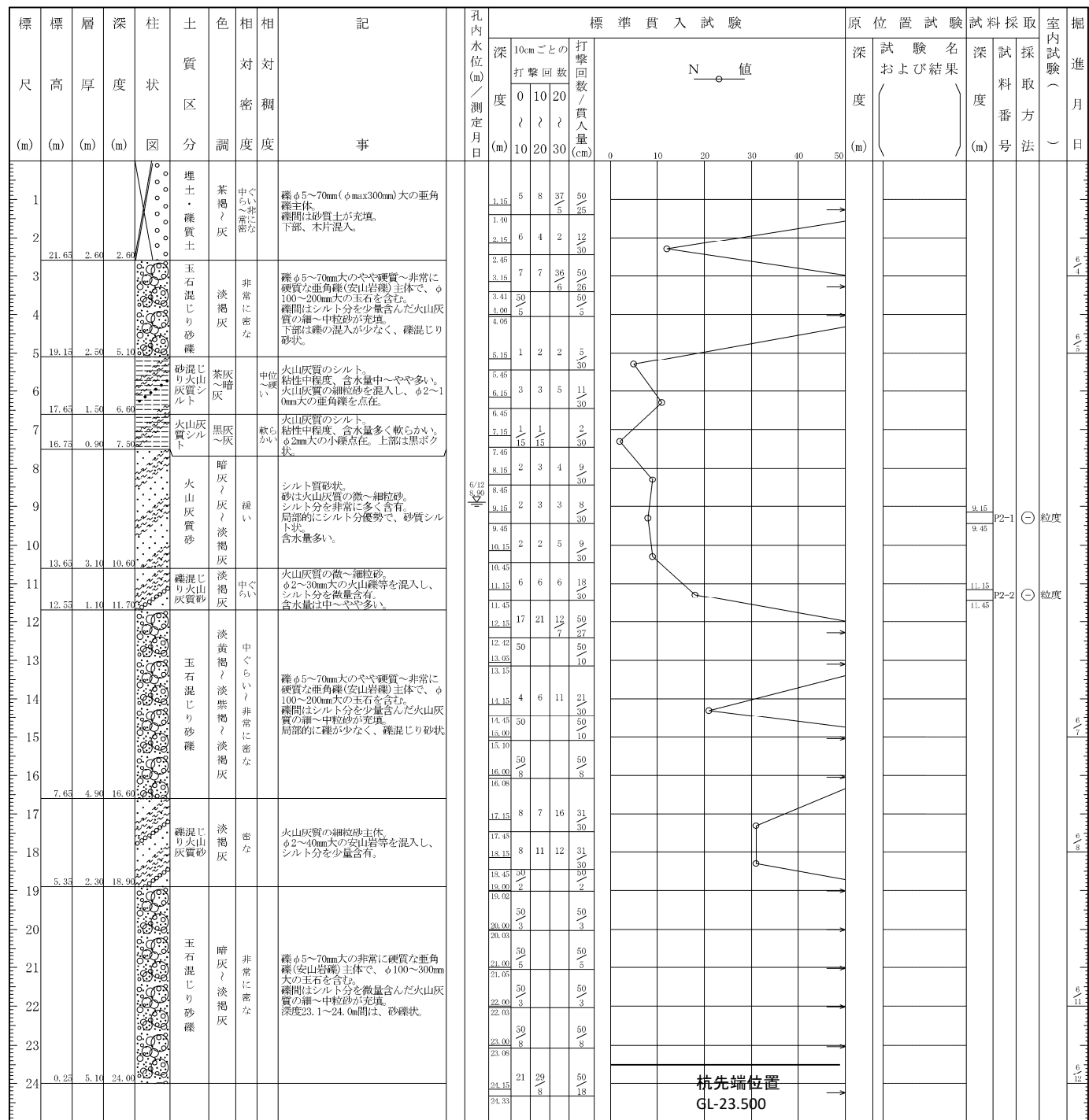
工事実績 No.146

工事名称： エイルマンション別府青山Ⅲ 新築工事
 工 期： 令和1年3月5日～令和1年5月21日

杭仕様
(設計値)

軸部径 (mm)	拡底施工径 (mm)	掘削長 (m)	杭実長 (m)	本数	備考
φ 1600	—	GL-25.500	L=22.100	4	
φ 1600	—	GL-23.500	L=20.100	8	
φ 1600	φ 1800	GL-23.500	L=20.100	8	
φ 1600	—	GL-23.500	L=20.100	2	
φ 1800	—	GL-23.500	L=20.100	2	
φ 1300	—	GL-23.500	L= 20.100	1	
φ 1300	—	GL-23.500	L= 21.000	2	
			合計	27	

柱状図



杭先端位置
GL-23.500

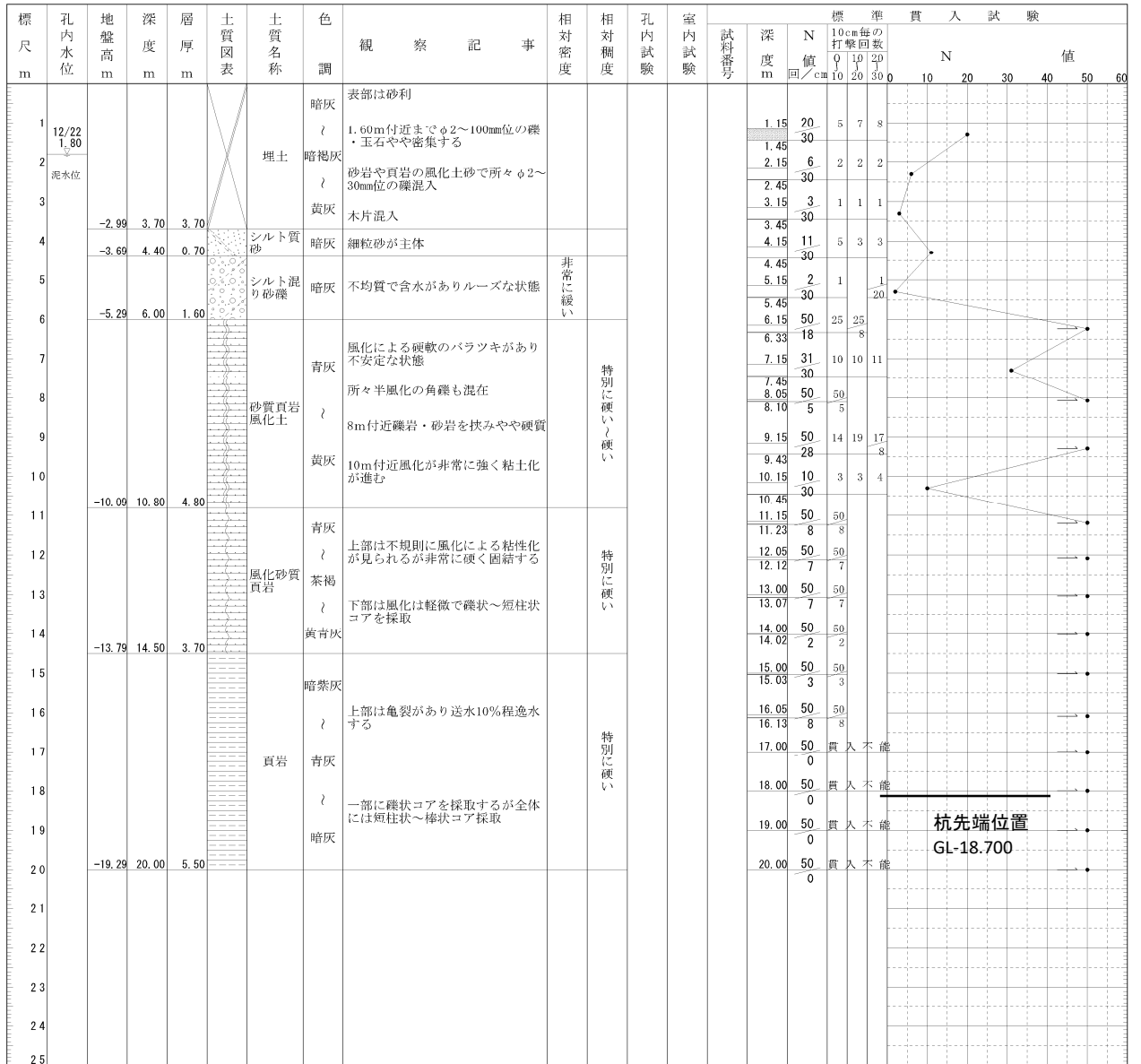
工事実績 No.147

工事名称： (仮称)千早4丁目マンション計画A棟 新築工事
 工 期： 平成31年4月1日～令和1年5月10日

杭仕様
(設計値)

軸部径 (mm)	拡底施工径 (mm)	掘削長 (m)	杭実長 (m)	本数	備考
φ 2000	—	GL-17.450	L=14.000	3	
φ 2000	—	GL-13.450	L=10.000	2	
φ 2000	φ 2300	GL-13.450	L=10.000	3	
φ 2000	—	GL-18.700	L=16.000	4	
φ 2000	—	GL-12.700	L=10.000	6	
φ 2000	φ 2300	GL-12.700	L=10.000	5	
φ 2000	φ 2600	GL-12.700	L=10.000	1	
φ 1500	—	GL-12.700	L=10.000	1	
合計				25	

柱状図

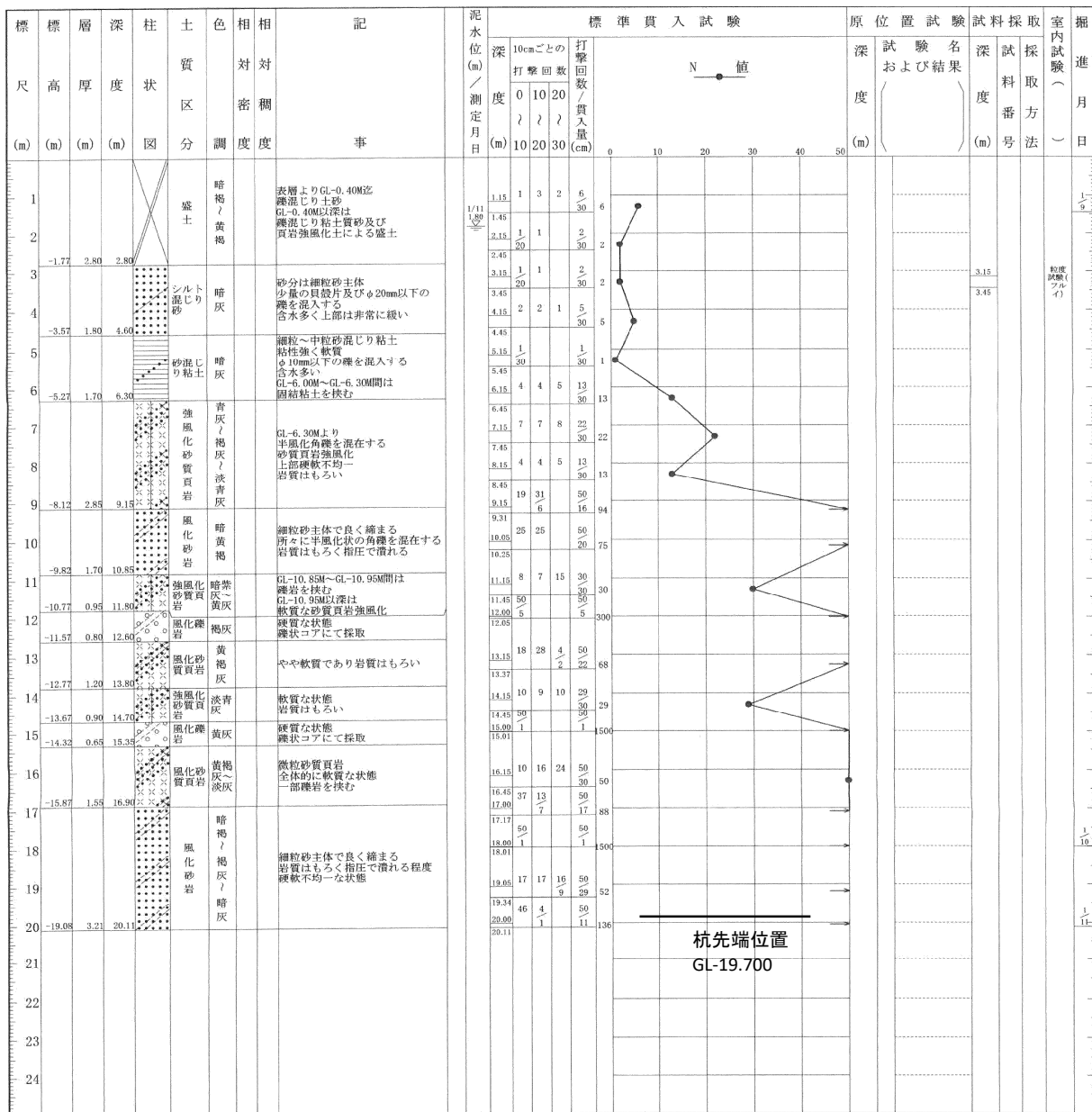


工事名称： (仮称)千早4丁目マンション計画B棟 新築工事
 工 期： 令和1年5月11日～令和1年6月21日

杭仕様
(設計値)

軸部径 (mm)	拡底施工径 (mm)	掘削長 (m)	杭実長 (m)	本数	備考
φ 2000	-	GL-18.450	L=15.000	3	
φ 2000	-	GL-13.450	L=10.000	2	
φ 2000	φ 2300	GL-13.450	L=10.000	3	
φ 2000	-	GL-19.700	L=17.000	4	
φ 2000	-	GL-14.700	L=12.000	6	
φ 2000	φ 2300	GL-14.700	L=12.000	5	
φ 2000	φ 2600	GL-14.700	L=12.000	1	
φ 2000	-	GL-14.700	L=12.000	1	
			合計	25	

柱状図



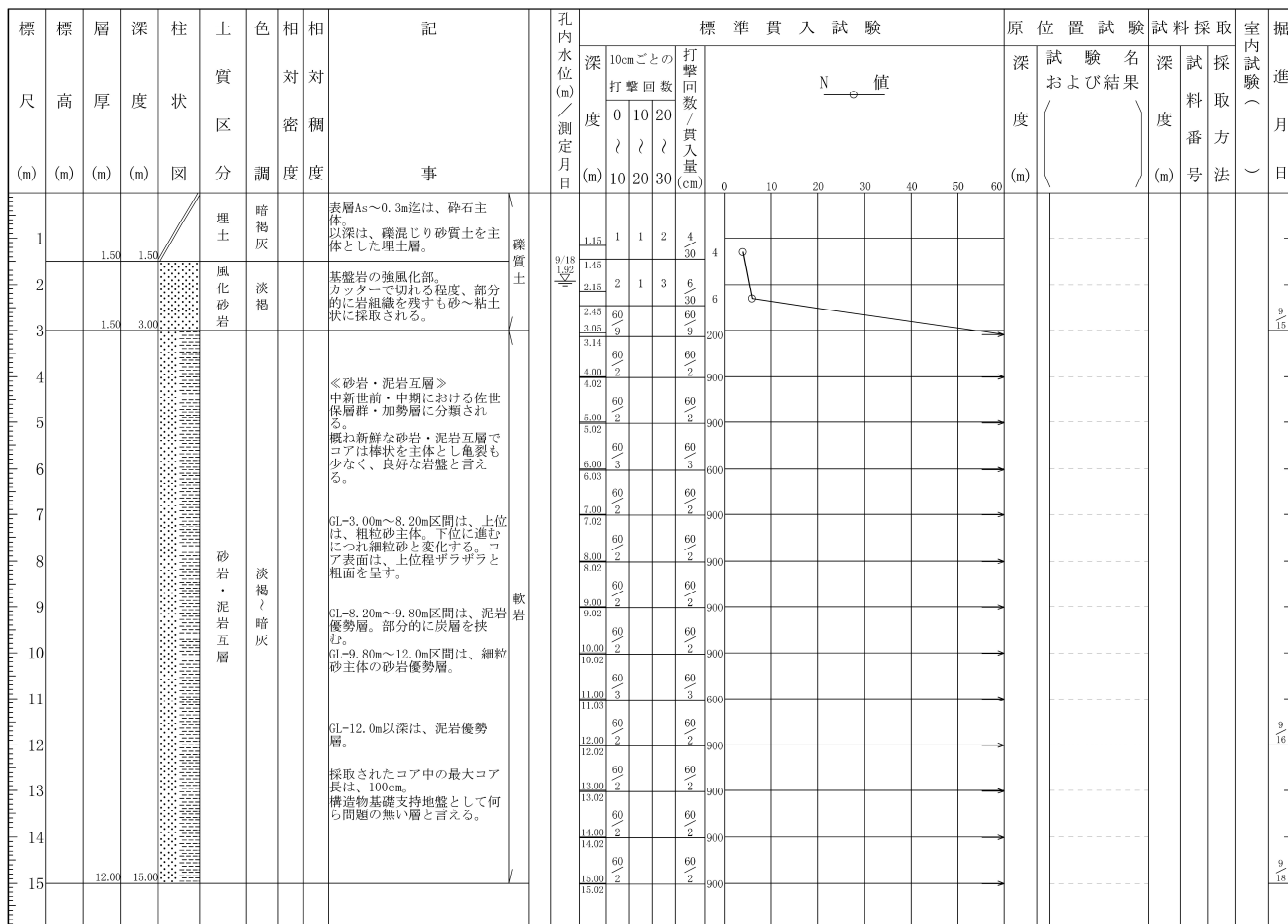
工事実績 No.149

工事名称： (仮称)ランドアーク島地町 新築工事
 工 期： 令和1年5月24日～令和1年7月3日

杭仕様
(設計値)

軸部径 (mm)	拡底施工径 (mm)	掘削長 (m)	杭実長 (m)	本数	備考
φ 2000	-	GL-13.500	L=10.000	4	
φ 2000	φ 2300	GL-13.500	L=10.000	1	
φ 2000	φ 2500	GL-15.500	L=12.000	1	
φ 2000	φ 2700	GL-13.500	L=10.000	2	
φ 2000	φ 2200	GL-20.500	L=17.000	1	
			合計	9	

柱状図



杭先端位置
GL-20.500

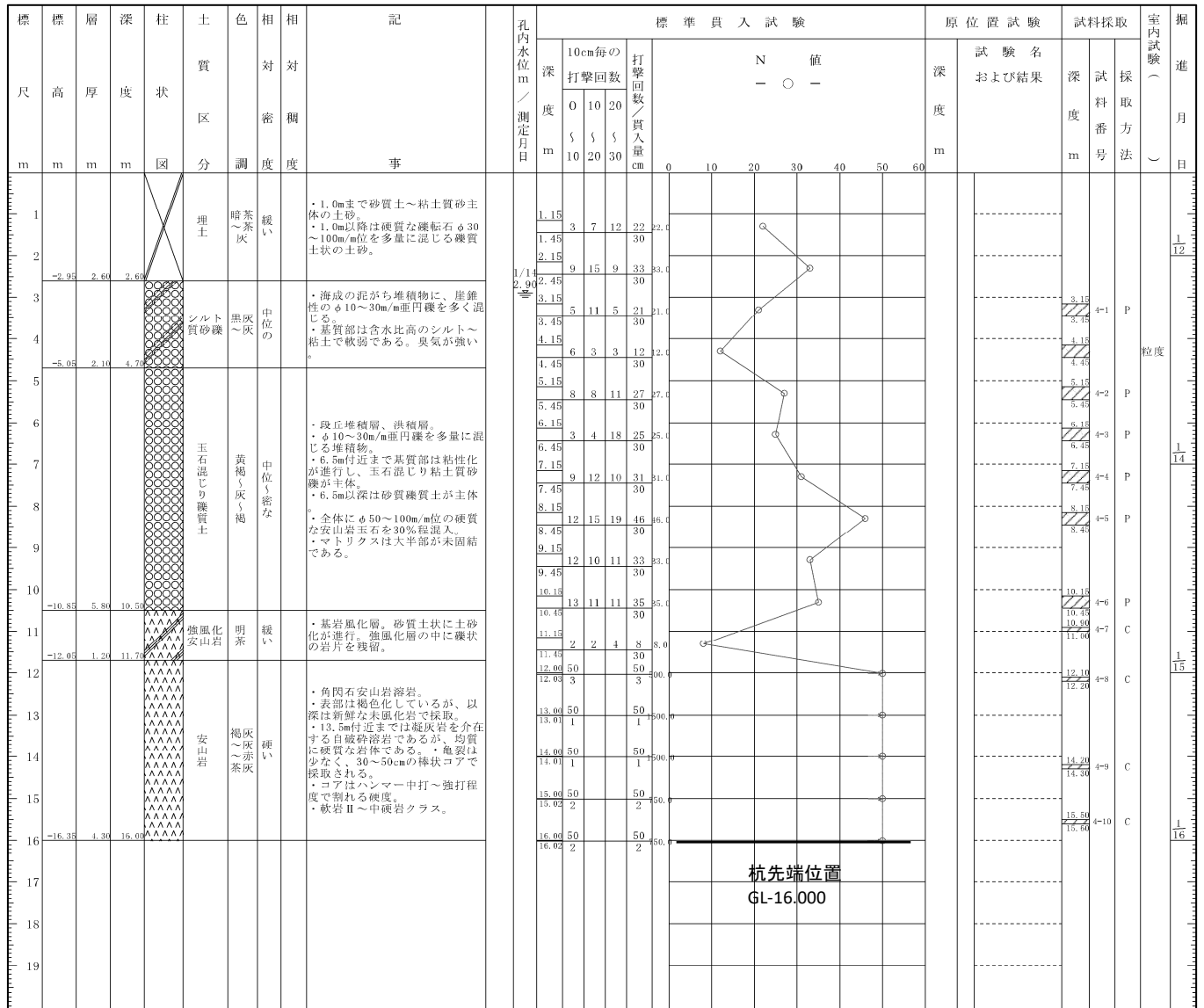
工事実績 No.150

工事名称： (仮称)グランフォーレ五島町 新築工事
 工 期： 令和1年6月28日～令和1年8月7日

杭仕様
(設計値)

軸部径 (mm)	拡底施工径 (mm)	掘削長 (m)	杭実長 (m)	本数	備考
φ 2000	φ 2300	GL-16.000	L=10.000	4	
φ 2000	φ 2900	GL-16.000	L=10.000	1	
φ 2000	φ 2700	GL-16.000	L=10.000	1	
			合計	6	

柱状図



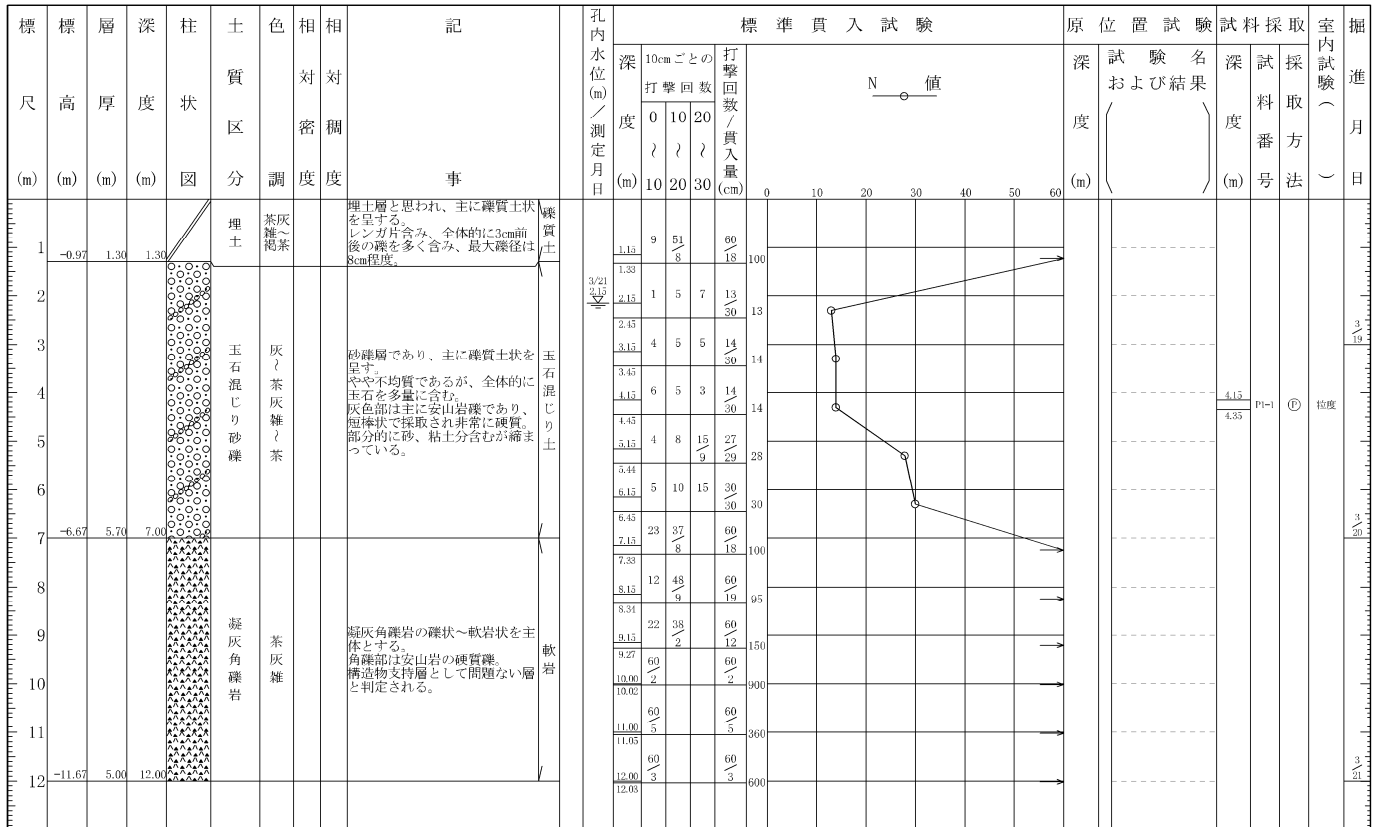
工事実績 No.151

工事名称： (仮称)ビバシティ賑町 新築工事
 工期： 令和1年8月5日～令和1年9月7日

杭仕様
(設計値)

軸部径 (mm)	拡底施工径 (mm)	掘削長 (m)	杭実長 (m)	本数	備考
φ 1800	—	GL-12.000	L=9.000	2	
φ 1800	φ 2100	GL-12.000	L=9.000	2	
φ 1800	—	GL-18.000	L=15.000	2	
φ 1500	—	GL-12.000	L=9.000	1	
			合計	7	

柱状図



杭先端位置
GL-18.000

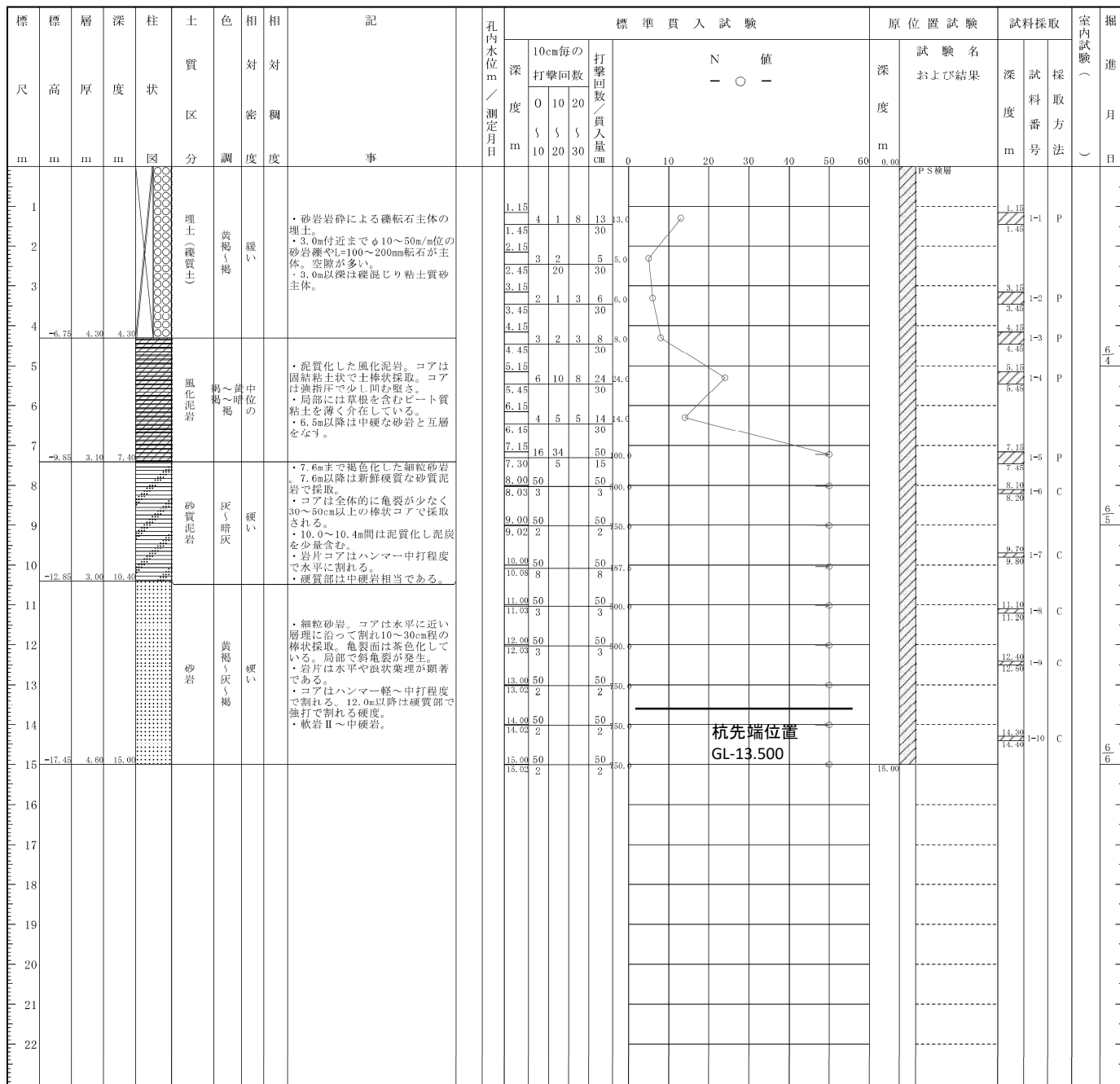
工事実績 No.152

工事名称： レジデンシャル島瀬ハーバービュー 新築工事
 工期： 令和1年8月1日～令和1年9月26日(クレーン・掘削機共に分解型の為、搬入8日・搬出6日込み)

杭仕様
(設計値)

軸部径 (mm)	拡底施工径 (mm)	掘削長 (m)	杭実長 (m)	本数	備考
φ 1500	φ 2500	GL-11.500	L=7.500	5	
φ 1500	φ 2300	GL-11.500	L=7.500	2	
φ 1500	-	GL-12.300	L=7.500	1	
φ 1500	φ 2500	GL-13.500	L=9.500	1	
			合計	9	

柱状図

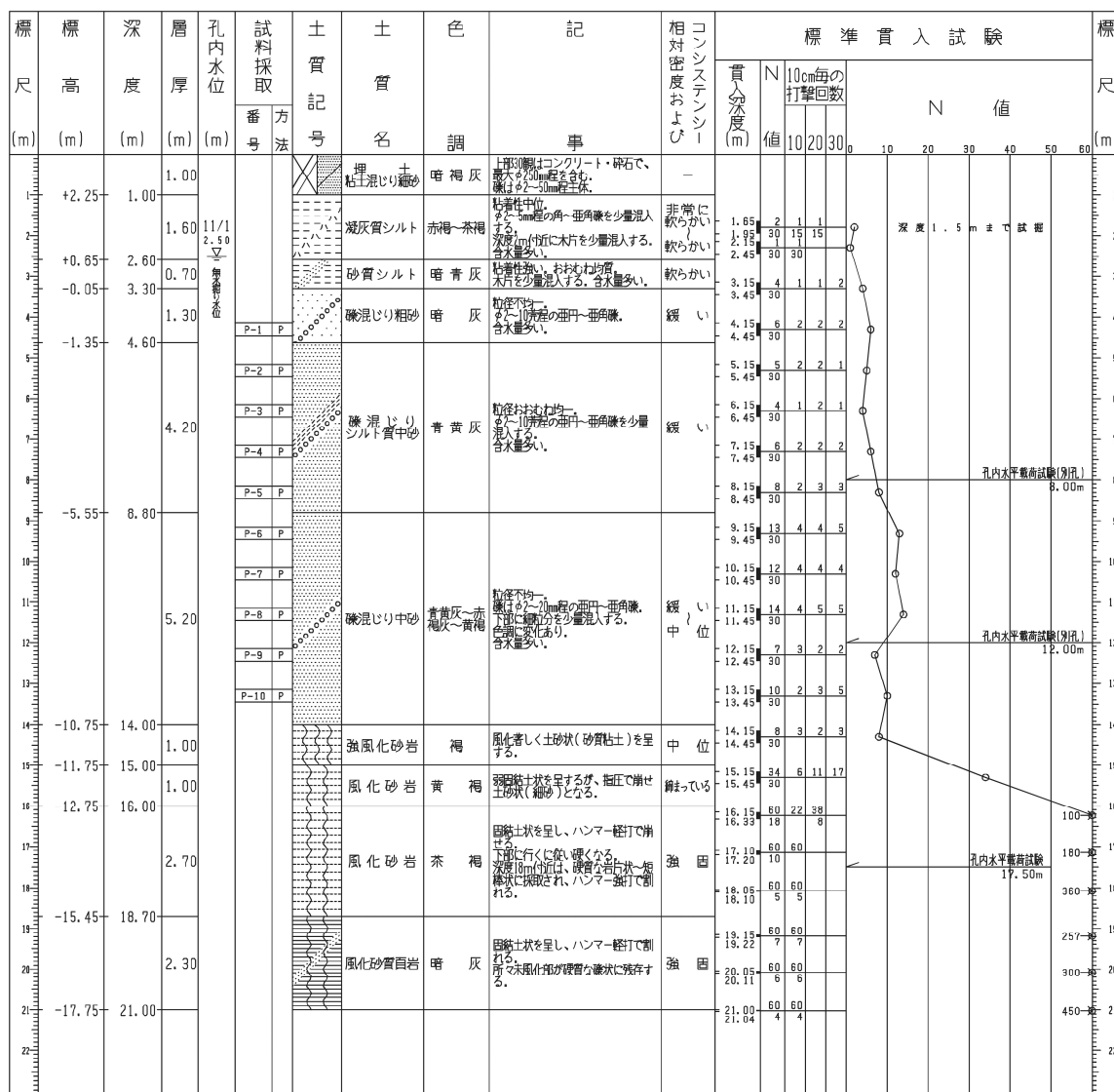


工事名称： (仮称)博多駅前4丁目計画 新築工事
 工期： 令和1年10月19日～令和1年12月14日

杭仕様
(設計値)

軸部径 (mm)	拡底施工径 (mm)	掘削長 (m)	杭実長 (m)	本数	備考
φ 1600	φ 2100	GL-20.100	L=13.750	3	
φ 1600	φ 2300	GL-20.100	L=13.750	5	
φ 2000	—	GL-20.100	L=13.750	1	
φ 2000	φ 2700	GL-20.100	L=13.750	5	
φ 2000	φ 2900	GL-20.100	L=13.750	1	
φ 1600	—	GL-20.100	L=17.500	2	
φ 2000	—	GL-24.600	L=22.000	1	
φ 2000	—	GL-20.100	L=17.500	1	
合計				19	

柱状図



杭先端位置
GL-24.600

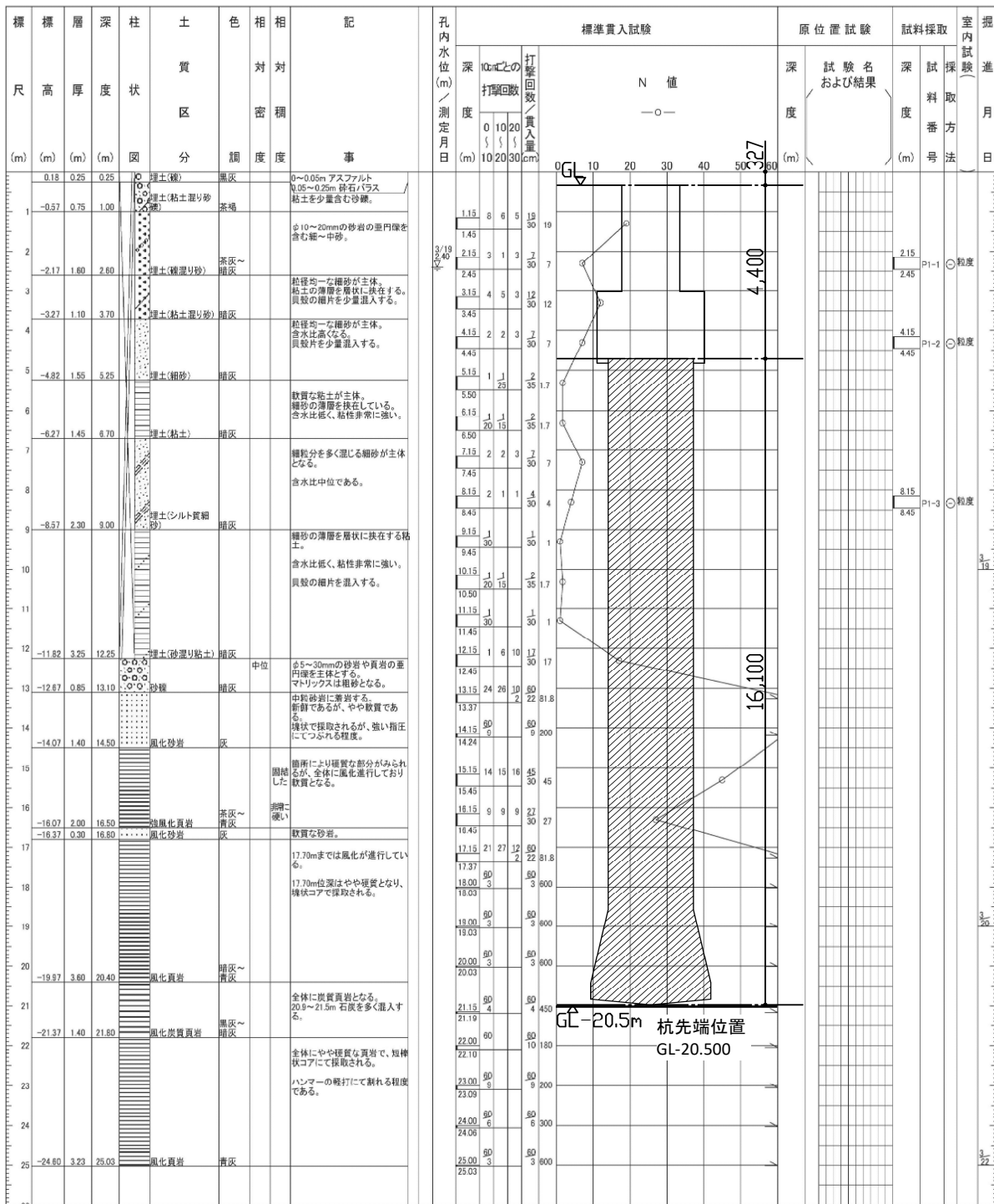
工事実績 No.154

工事名称： (仮称)小倉駅北口ビル 新築工事
 工 期： 令和1年10月10日～令和1年12月17日

杭仕様
(設計値)

軸部径 (mm)	拡底施工径 (mm)	掘削長 (m)	杭実長 (m)	本数	備考
φ 2000	φ 2800	GL-20.500	L=16.100	14	
φ 2000	φ 2800	GL-20.500	L=16.100	4	
			合計	18	

柱状図

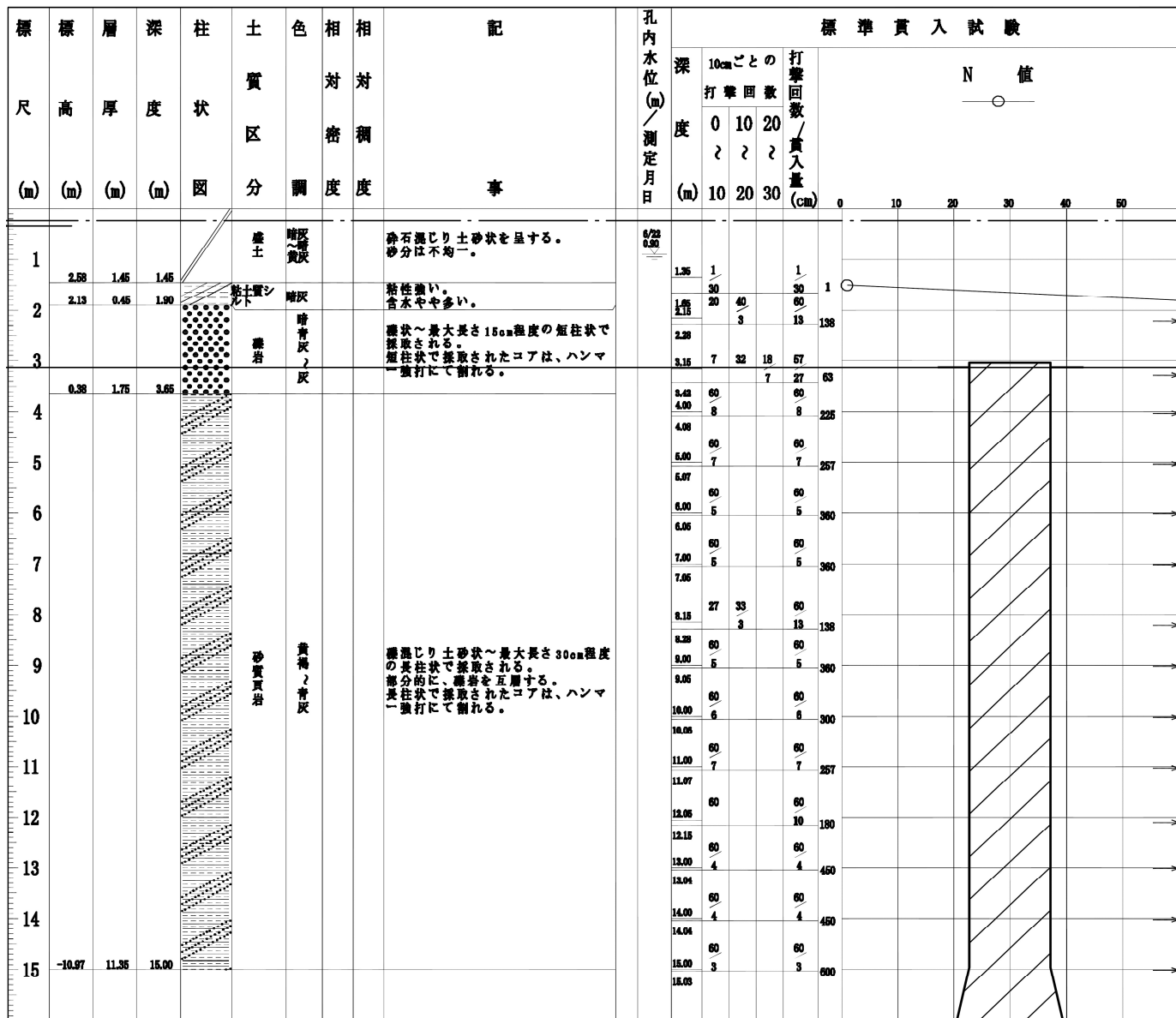


工事名称： (仮称)グランドメゾン浄水ガーデンシティプロジェクトⅡ期-①(D棟)
 工 期： 令和1年9月18日～令和2年2月1日

杭仕様
(設計値)

軸部径 (mm)	拡底施工径 (mm)	掘削長 (m)	杭実長 (m)	本数	備考
φ 1800	φ 2700	GL-11.700	L=9.000	7	
φ 1800	φ 2700	GL-11.470	L=9.000	7	
φ 1800	φ 2700	GL-11.700	L=9.000	7	
φ 1800	φ 2700	GL-11.470	L=9.000	7	
φ 1800	φ 2500	GL-11.700	L=9.000	2	
φ 1800	φ 2500	GL-11.470	L=9.000	2	
φ 1800	φ 2500	GL-16.700	L=14.000	2	
φ 1800	φ 2500	GL-16.470	L=14.000	2	
			合計	36	

柱状図



杭先端位置
GL-16.700

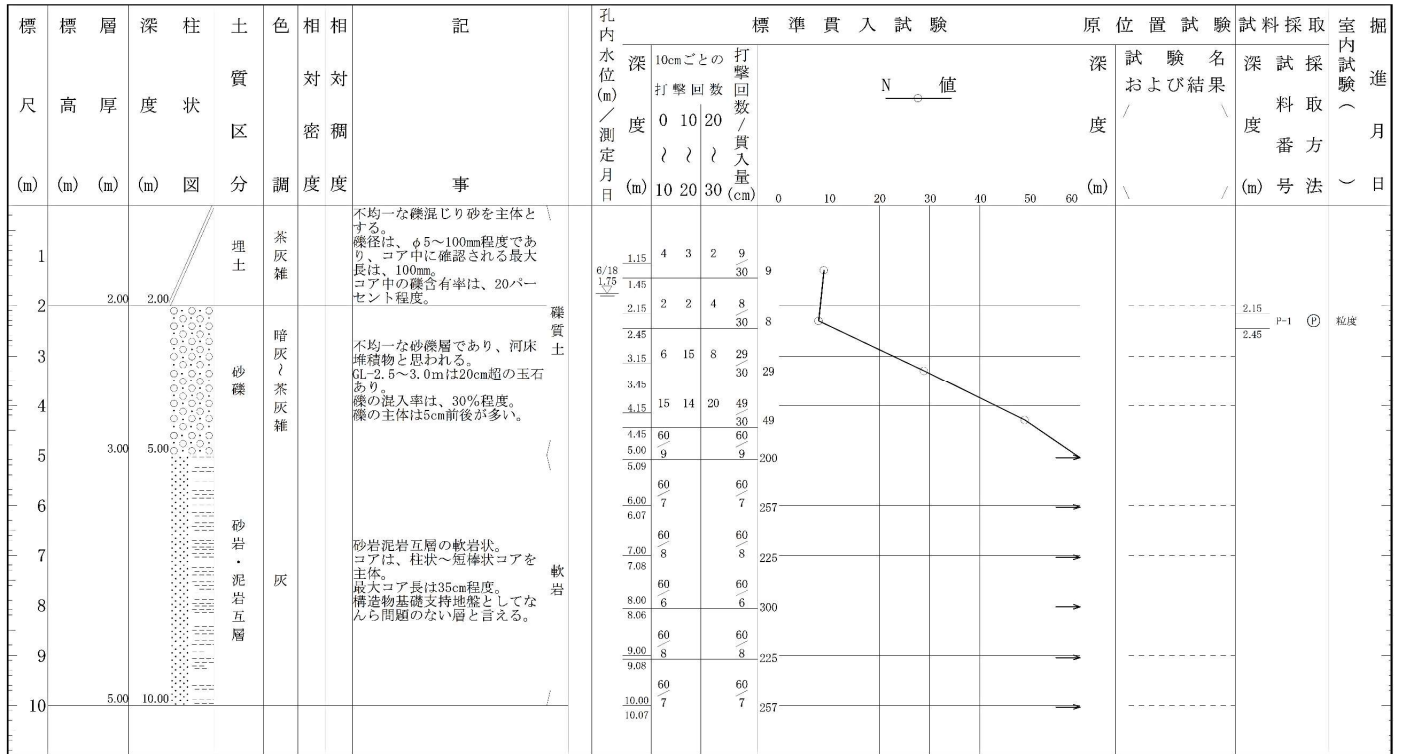
工事実績 No.156

工事名称： (仮称)ランドアーク天満町 新築工事
 工 期： 令和1年12月16日～令和2年2月21日

杭仕様
(設計値)

軸部径 (mm)	拡底施工径 (mm)	掘削長 (m)	杭実長 (m)	本数	備考
φ 2000	—	GL-12.900	L=10.000	4	
φ 2000	φ 2300	GL-12.900	L=10.000	4	
φ 2000	φ 2400	GL-12.900	L=10.000	4	
φ 1500	—	GL-10.400	L=7.500	1	
φ 1500	—	GL-9.600	L=7.500	2	
			合計	15	

柱状図



杭先端位置
GL-12.900